



ŠTATISTICKÝ
ÚRAD
SLOVENSKEJ
REPUBLIKY

Indexy cien stavebných prác, materiálov a výrobkov spotrebovávaných v stavebníctve SR za 2. štvrťrok

Price indices of construction works,
materials and components used
in construction industry
of Slovak Republic for the 2nd quarter

Makroekonomické
štatistiky

2020

Štatistický úrad Slovenskej republiky

Kód: 030720

Okruh: Ceny

Dátum: Júl 2020

Indexy cien stavebných prác, materiálov a výrobkov spotrebovávaných v stavebníctve SR za 2. štvrťrok

Price indices of Construction works,
materials and components used
in construction industry
of Slovak Republic
for the 2nd quarter

Sekcia podnikových štatistík

Generálny riaditeľ sekcie: Libuša Kolesárová

Odbor cenových štatistík

Kontaktná osoba: Štefan Adamec, tel. +421/2/50 236 525

2020

ZVEREJŇOVANIE VYBRANÝCH ÚDAJOV ŠTATISTICKÉHO ÚRADU SR

Kalendár prvého zverejnenia vybraných údajov Štatistického úradu SR je dostupný na internetovom portáli www.statistics.sk. Všetky upresnenia termínov za kategóriu indexy cien stavebných prác sú zverejnené na uvedenom internetovom portáli vopred.

RELEASE OF SELECTED DATA OF THE STATISTICAL OFFICE OF THE SR

Calendar of the first release of selected data of the Statistical Office of the SR is available on the Internet portal www.statistics.sk. All amendments of deadlines for the category of price indices of construction works are published on the given Internet portal in advance.

Autor publikácie: Andrea Veselská

ŠTATISTICKÝ ÚRAD SLOVENSKEJ REPUBLIKY

Informačný servis

Miletičova 3

824 67 Bratislava

tel. +421/2/50 23 63 35, +421/2/50 23 63 39

e-mail: info@statistics.sk

www.statistics.sk

Rozmnožovanie obsahu tejto publikácie, ako aj jednotlivých častí, v pôvodnej alebo upravenej podobe pre komerčné účely, je možné len s písomným súhlasom Štatistického úradu SR. Údaje, ktoré sú obsahom tejto publikácie, je možné použiť len s uvedením zdroja.

Copying contents of this publication either whole or single parts, both in original and adjusted form for commercial purposes is possible only unless the Statistical Office of the Slovak Republic gives written permission. Data of this publication can be used only with identification of the source.

OBSAH / CONTENTS

| | strana / page |
|--|---------------|
| Metodické vysvetlivky (štvrťročné spracovanie údajov) | 5-6 |
| Methodological notes (quarterly data processing) | |
| Komentár k vývoju cien v 2. štvrtroku 2020 | 7 |
| Tabuľka č. - 1 Indexy cien stavebných prác podľa KS za 2. štvrtrok 2020 | 8 |
| Table 1 - Price indices of construction works according to CC for second quarter 2020 | |
| Základ / the base: predchádzajúce obdobie = 100 / previous period = 100 | |
| 4.Q. predchádzajúceho roka = 100 / Last quarter of previous year = 100 | |
| rovnaké obdobie predchádzajúceho roka = 100 / | |
| the same period of previous year = 100 | |
| Ø 2015 = 100 | |
| Tabuľka č. - 2 Indexy cien stavebných prác podľa KS za 2. štvrtrok 2020 | 9 |
| Table 2 - Price indices of construction works according to CC for second quarter 2020 | |
| Základ / the base: Ø 2015 = 100 | |
| predchádzajúce obdobie = 100 / previous period = 100 | |
| Tabuľka č. - 3 Indexy cien stavebných prác podľa KS za 2. štvrtrok 2020 | 10 |
| Table 3 - Price indices of construction works according to CC for second quarter 2020 | |
| Základ / the base: rovnaké obdobie predchádzajúceho roka = 100 / | |
| the same period of previous year = 100 | |
| 4. štvrtrok predchádzajúceho roka = 100 / Last quarter of prev. year = 100 | |
| Tabuľka č. 4 - Indexy cien stavebných prác podľa CPA 2015 za 2. štvrtrok 2020 | 11-13 |
| Table 4 - Price indices of construction works according to CPA 2015 for second quarter 2020 | |
| Základ / the base: Ø 2015 = 100 | |
| predchádzajúce obdobie = 100 / previous period = 100 | |
| Tabuľka č. 5 - Indexy cien stavebných prác podľa CPA 2015 za 2. štvrtrok 2020 | 14-17 |
| Table 5 - Price indices of construction works according to CPA 2015 for second quarter 2020 | |
| Základ / the base: rovnaké obdobie predchádzajúceho roka = 100 / | |
| the same period of previous year = 100 | |
| 4. štvrtrok predchádzajúceho roka / Last quarter of previous year = 100 | |
| Tabuľka č. 6 - Indexy cien stavebných prác pre stavebníctvo celkom | 18 |
| štvrťročné intervaly 2019 - 2020 | |
| Table 6 - Price indices of construction works total in construction industry | |
| quarterly periods 2019 - 2020 | |
| Tabuľka č. 7 - Indexy cien materiálov a výrobkov spotrebovávaných v stavebníctve | 19 |
| (výrobné ceny), štvrtročné intervaly 2019 - 2020 | |
| Table 7 - Price indices of construction materials and components.....(producer | |

prices) quarterly periods 2019 - 2020

| | |
|---|-------|
| Graf / Graph | 20 |
| Štvrťročný vývoj indexov cien stavebných prác, materiálov a výrobkov spotrebovávaných v stavebníctve v rokoch 2019 - 2020 | |
| Quarterly development of the construction works, material and components price indices in the years 2019 - 2020 | |
| Tabuľka č. 8 - Indexy cien materiálov a výrobkov spotrebovávaných v stavebníctve (nákupné ceny) | 21 |
| Table 8 - Price indices of construction materials and components.....(purchase prices) | |
| Tabuľka č. 9 - Indexy nákupných cien vybraných stavebných materiálov | |
| Table 9 - Price indices purchase prices chosen construction materials | 22-23 |
| Metodické vysvetlivky pre výpočet mesačných indexov cien stavebných prác (spresnenie odhadov) | 24 |
| Methodological notes for calculation of price indices of construction (improved estimation) | |
| Metodické vysvetlivky pre mesačný výpočet indexov cien materiálov a výrobkov spotrebovávaných v stavebníctve | |
| Methodological notes for calculation of materials and components used in construction price indices | |
| Tabuľka č. 10 - Časový rad indexov cien stavebných prác stavebníctvo celkom, roky 2019 a 2020 (spresnené odhady) | 25 |
| Time line price indices of construction works – total in construction industry, years 2019 – 2020 (improved estimation) | |
| Základ/ the base: predchádzajúce obdobie = 100/ previous period = 100 | |
| December predchádzajúceho roka = 100 / December of previous year = 100 | |
| rovnaké obdobie predchádzajúceho roka = 100 / the same period of prev. year = 100 | |
| Ø 2015 = 100 | |
| Tabuľka č. 11 - Indexy cien materiálov a výrobkov spotrebovávaných v stavebníctve za jún 2020 | 26 |
| Price indices of construction materials and components used in construction industry for June 2020 | |
| Základ/the base: predchádzajúce obdobie = 100 / previous period = 100 | |
| December predchádzajúceho roka = 100 / December of previous year = 100 | |
| rovnaké obdobie predchádzajúceho roka / the same period of previous year = 100 | |
| Ø 2015 = 100 | |
| Tabuľka č. 12 - Časový rad indexov cien materiálov a výrobkov spotrebovávaných v stavebníctve, roky 2019 a 2020 | 27 |
| Time line price indices of constr. materials and components used in construction industry, years 2019 – 2020 | |
| Základ/the base: predchádzajúce obdobie = 100 / previous period = 100 | |
| December predchádzajúceho roka = 100 / December of previous year = 100 | |
| rovnaké obdobie predchádzajúceho roka / the same period of previous year = 100 | |
| Ø 2015 = 100 | |
| Graf / Graph | 28 |
| Mesačný vývoj indexov cien stavebných prác, materiálov a výrobkov spotrebovávaných v stavebníctve v rokoch 2019 - 2020 | |

Monthly development of the construction works, material and components price indices
in the years 2019 - 2020

Tabuľka č. 13 – Indexy cien pre uplatnenie metódy FIDIC za mesiac jún 2020

29

Metodické vysvetlivky (štvrt'ročné spracovanie údajov)

V roku 2017 bol vypracovaný nový štatistický model pre výpočet indexov cien stavebných prác, materiálov a výrobkov spotrebovávaných v stavebníctve. Revidovaná indexová schéma obsahuje cca 8558 reprezentantov - vybraných stavebných prác. Ceny vybraných reprezentantov sa zisťujú vrátane všetkého materiálu, kompletných nákladov na realizáciu stavby (objektu) a zisku. Ceny sú bez DPH. Pre zisťovanie cien reprezentantov v podnikoch s prevládajúcou stavebnou výrobou bol spracovaný výkaz Ceny Stav 10-04. Tento výkaz vyplňuje v štvrt'ročnej periodicite cca 200 respondentov na území SR. Do spravodajskej siete boli zaradené subjekty vybrané podľa druhu a objemu stavebnej produkcie a územného hľadiska, bez ohľadu na ich právnu formu. Vykazovanie cien sa riadi metodikou uvedenou vo vysvetlivkách vo výkaze.

Nový váhový systém bol vypočítaný zo štruktúry produkcie stavebníctva SR a z podrobného mimoriadneho štatistického zisťovania stavebnej produkcie realizovanej v r. 2015. Systém váh umožňuje agregovanie indexov cien stavebných prác do typov, oddielov, skupín a tried podľa Klasifikácie stavieb. V rámci harmonizácie s legislatívou EU sa publikoval index aj v triedení podľa CPA 2008. Cenovým základom sú priemerné ceny roka 2015.

V rokoch 2000 – 2007 sa uskutočnila v európskych a medzinárodných klasifikáciách rozsiahla zmena. Revízia sa týkala všetkých klasifikácií medzinárodného systému ekonomických klasifikácií (OKEČ, SKP, Prodslov). Vyhláškou ŠUSR z 18. júna 2007 bola vydaná štatistická klasifikácia ekonomických činností SK NACE Rev.2, ktorá sa uplatňuje od 1. januára 2009 aj v publikovaní indexov cien stavebných prác. 29. októbra 2014 bolo vydané nariadenie Európskeho parlamentu a rady (ES) č. 1209/2014 ktorým sa zavádza nová štatistická klasifikácia produktov podľa činností (CPA 2015).

V hodnotách publikovaných indexov sú zahrnuté aj ceny montážnych prác. Zvlášť sú vypočítané indexy pre opravy a údržbu stavebnej povahy. Ostatné indexy sú vypočítané súhrnne pre novú výstavbu, modernizácie a rekonštrukcie stavieb.

Indexy sú vypočítané z priemerných indexov cien jednotlivých reprezentantov, ktoré sú vážené relatívnym podielom hodnotového objemu reprezentanta k celkovému hodnotovému objemu stavebnej výroby za rok 2015 (stála štruktúra) podľa Laspeyresovho vzorca

$$I_{1/0} = \frac{\sum \frac{p_1}{p_0} p_0 \cdot q_0}{\sum p_0 \cdot q_0} \cdot 100$$

kde znamená

p_1 - cenu reprezentanta v sledovanom období,

p_0 - cenu reprezentanta v základnom období (2015),

$p_0 q_0$ - hodnotový objem stavebných prác v základnom období.

Indexy cien materiálov a výrobkov spotrebovávaných v stavebníctve obsahujú 95 skupín materiálov a výrobkov zatriedených podľa klasifikácie produkcie (KP). Indexy reprezentantov sú preberané z mesačných indexov cien priemyselných výrobcov. Váhy pre výpočet indexu boli odvodené od relatívneho podielu hodnotového objemu reprezentanta na celkovom hodnotovom objeme stavebných materiálov spotrebovávaných v stavebnej výrobe v roku 2015. Základom pre výpočet indexu je priemer roka 2015.

Okrem indexov výrobných cien materiálov a výrobkov spotrebovávaných v stavebníctve sa počítajú **štvrt'ročné indexy nákupných cien** (ceny, za ktoré stavebné organizácie nakupujú materiál). Schéma obsahuje 97 skupín materiálov zatriedených podľa Klasifikácie produkcie (KP). Princíp výpočtu je podobný ako pri indexoch spracovaných z výrobných cien materiálov. Základom pre výpočet indexu je priemer roka 2015.

Indexy cien pre uplatnenie metódy FIDIC

Na základe požiadavky ministerstva dopravy, pôšt a telekomunikácií SR publikovať štatistické údaje na účely uplatnenia metódy Medzinárodnej federácie inžinierov konzultantov pribudla od roku 2006 do publikácie tabuľka indexov cien pre uplatnenie metódy FIDIC.

Methodological notes (quarterly data processing)

In 2017 was prepared a new statistical model for the calculation of price indices of construction work, materials and products used in construction. The revised index scheme includes about 8558 representatives - selected types of construction work. Collected prices of the selected representatives include all materials, complete costs of building of the structure (object) and profit. For the purpose of the collection of prices of the representatives in enterprises with construction as prevailing activity were prepared questionnaire (Prices Constr 10-04). This questionnaire is completed quarterly by 200 responders in Slovakia. The reporting network covers the subjects selected by kind and value of construction output and by territorial aspect regardless of their legal form. Reporting on prices follows the methodology explained in the notes in questionnaire.

A new weighting system was calculated on the basis of the structure of construction output in SR and a detailed special statistical survey on construction output in 2015. The weighting schema allows to aggregate price indices into types, divisions, groups and categories according to Classification of types of Construction (CC) Within the harmonized system EU, indexis has been published according to the CPA 2008 classification. Since January 2015 is valid CPA 2015. Price base is the average of 2015.

European and international classification systems underwent a major change in the period 2000-2007. This revision applied to all international classifications of economic activities (NACE, CPA, PRODCOM). The Decree of the Statistical Office of the Slovak Republic (published on June 18, 2007) introduced the NACE Rev. 2 („OKEČ“), which is also applied to construction price indices from January 1, 2009 onwards. On October 29, 2014, the European Parliament and the European Council issued a new Regulation No. 1209/2014, which introduces a new statistical classification of products according to activities (CPA 2015).

The values of the published indices also include the prices of assembling work. Separately are given the indices for repairs and maintenance of the construction nature. Other indices are calculated as aggregates for the new construction, modernisation and reconstruction.

Indices are calculated from the average price indices of individual representatives which are weighted by a relative ratio of the value of a representative to the total output value total 2015 construction output (constant structure) by Laspeyres formula

$$I_{1/0} = \frac{\sum \frac{p_1}{p_0} p_0 \cdot q_0}{\sum p_0 \cdot q_0} \cdot 100$$

p_1 - price of the representative in the current period

p_0 - price of the representative in the base period (Ø2015)

$p_0 q_0$ - the value volume of the construction works in the base period

The construction materials and components price indices (producer prices) includes 95 different branches of material and components used in construction industry. The weights for the calculations indices are derived from the relative ratio of a representative value in total construction industry in 2015. The base of the indices is the average of 2015.

Except the construction materials and components price indices calculated from the producer prices are **price indices from the purchase prices** (the prices, which pay enterprises for construction material) also calculated. Statistical model contains 97 groups of materials and components by the classification of products by activity (CPA). The principle of the calculation is similar as calculation price indices from the producer prices. The base of these indices is the average of 2015.

Komentár k vývoju cien v stavebníctve v 2. štvrťroku 2020

Index cien **stavebných prác** v júni oproti máju ostal na úrovni predchádzajúceho mesiaca a v porovnaní s júnom 2019 vzrástol o 3 %.

V druhom štvrťroku ceny stavebných prác oproti rovnakému obdobiu roka 2019 vzrástli o 3 %. Ceny na novej výstavbe, modernizácii a rekonštrukcii vzrástli o 3 % a na opravách a údržbe stavebnej povahy o 2,8 %. Ceny stavebných prác na výstavbe budov vzrástli o 3,1 % (v tom na bytových budovách o 2,9 % a nebytových budovách o 3,2 %) a na výstavbe inžinierskych stavieb o 2,9 %.

Ceny materiálov a výrobkov tuzemských priemyselných výrobcov spotrebovávaných v stavebníctve v júni oproti máju klesli o 0,6 % a v porovnaní s rovnakým obdobím roka 2019 klesli o 0,7 %. Ceny opráv a údržby stavebnej povahy klesli o 0,3 %, materiálov spotrebovaných na novej výstavbe, modernizáciách a rekonštrukciách o 0,8 % a inžinierskych stavbách o 2,4 %. Ceny stavebných materiálov spotrebovávaných na výstavbe budov vzrástli o 1,3 % (v tom na bytových budovách vzrástli o 1,4 % a na nebytových budovách o 1,3 %).

V druhom štvrťroku ceny materiálov a výrobkov spotrebovávaných v stavebníctve v porovnaní s predchádzajúcim štvrťrokom klesli o 1,1 % a v porovnaní s rovnakým obdobím minulého roka klesli o 1,1 %.

Nákupné ceny materiálov a výrobkov použitých v procese výstavby klesli v druhom štvrťroku oproti predchádzajúcemu o 4,8 %.

Klesli najmä ceny motorového benzínu (o 9,3 %), nafty (o 7,9 %), lán, káblov z ocele alebo zo železa (o 6,5 %), výťahov, skipových výťahov, eskalátorov a pohyblivých chodníkov (o 3,7 %) a klinec, svoriek a sponiek (o 2,5 %). Vzrástli najmä ceny žiaruvzdorných výrobkov (o 28,6 %), drôtov zo železa alebo nelegovanej ocele (o 21,3 %), dosiek, tyčí, uholníkov, tvaroviek a pod. výrobkov zo železa, ocele alebo hliníka (o 10 %), kamenných dlaždíc (o 4,4 %), krytinovej škridle keramickej (o 3,9 %) a tiež kúpacích vaní, sprch a pod. sanitárnych výrobkov z plastov (o 3,8 %).

V porovnaní s rovnakým obdobím roka 2019 vzrástli nákupné ceny stavebných materiálov v druhom štvrťroku o 1,9 %.

Indexy cien stavebných prác podľa KS
za 2. Q. 2020
Price indices of construction works according to CC
for the 2nd quarter 2020

Tabuľka č. 1 / Table n. 1

| KS | Názov | 100 = | | | | φ od začiatku roka φ since the beggin. of the year | | Type |
|----|--|--------------------|-------------------------------------|---------------------------------------|--------|---|--------|---|
| | | Predch. obdobie | 4.Q. prechádz. roka | Rovnaké obdobie predch. roka | φ 2015 | Rovnaké obdobie predch. roka | φ 2015 | |
| CC | | Previous period | Last quarter of prev. year | Same period of prev. year | | Same period of prev. year | | |
| a | b | 1 | 2 | 3 | 4 | 5 | 6 | c |
| | Stavebníctvo celkom | 100,5 | 101,9 | 103,0 | 114,9 | 103,1 | 114,7 | Total in construction industry |
| | Opravy a údržba stavebnej povahy | 100,5 | 101,8 | 102,8 | 114,8 | 102,9 | 114,5 | Repairs and maintenance |
| | Nová výstavba, modernizácia, rekonštrukcia | 100,5 | 101,9 | 103,0 | 115,0 | 103,1 | 114,7 | New construction, modernisation, reconstruction |
| 1 | Budovy | 100,6 | 101,8 | 103,1 | 115,7 | 103,3 | 115,4 | Buildings |
| 11 | Bytové budovy | 100,4 | 101,6 | 102,9 | 115,8 | 103,2 | 115,5 | Residential buildings |
| 12 | Nebytové budovy | 100,6 | 101,8 | 103,2 | 115,7 | 103,3 | 115,4 | Non - residential buildings |
| 2 | Inžinierske stavby | 100,4 | 102,0 | 102,9 | 114,6 | 103,0 | 114,4 | Civil engineering works |

Indexy cien stavebných prác podľa klasifikácie stavieb
Price indices of construction works by the Classification of types of constructions

Tabuľka č. 2/Table n. 2

| Kód KS Code of CC | Klasifikácia stavieb | Stála váha Const. weight | Rok 2020 / Year 2020 | | | | | | | | | | Classification CC |
|--------------------------------|--|---------------------------------------|----------------------------|--------------|------|------|--------------|------------------------------|--------------|------|------|--------------|---|
| | | | φ roka 2015 = 100 | | | | | Predchádzajúce obdobie = 100 | | | | | |
| | | | Average of year 2015 = 100 | | | | | Previous period = 100 | | | | | |
| | | | 1.q. | 2.q. | 3.q. | 4.q. | *) | 1.q. | 2.q. | 3.q. | 4.q. | **) | |
| a | b | c | 1 | 2 | 3 | 4 | 5 | 6 | 7 | 8 | 9 | 10 | d |
| | Stavebníctvo celkom | 100 000 | 114,4 | 114,9 | | | 114,7 | 101,4 | 100,5 | | | 100,9 | Total in construction industry |
| | Opravy a údržba | 18 667 | 114,2 | 114,8 | | | 114,5 | 101,3 | 100,5 | | | 100,9 | Repairs and maintinence |
| | Nová výstavba, modernizácia, rekonštrukcia | 81 333 | 114,4 | 115,0 | | | 114,7 | 101,4 | 100,5 | | | 100,9 | New construction, modernisation, reconstruction |
| 1 | Budovy | 32 397 | 115,0 | 115,7 | | | 115,4 | 101,2 | 100,6 | | | 100,9 | Buildings |
| 11 | Bytové budovy | 4 739 | 115,3 | 115,8 | | | 115,5 | 101,1 | 100,4 | | | 100,8 | Residential buildings |
| 111 | Jednobytové budovy | 274 | 114,3 | 114,7 | | | 114,5 | 101,0 | 100,4 | | | 100,7 | One-dwelling buildings |
| 112 | Dvojbytové a viacbytové budovy | 3 293 | 115,1 | 115,6 | | | 115,4 | 101,1 | 100,4 | | | 100,8 | Two - and more dwelling buildings |
| 113 | Ostatné budovy pre ubytovanie | 1 172 | 115,4 | 116,0 | | | 115,7 | 101,2 | 100,5 | | | 100,8 | Residences for communities |
| 12 | Nebytové budovy | 27 658 | 115,0 | 115,7 | | | 115,4 | 101,2 | 100,6 | | | 100,9 | Non-residential buildings |
| 121 | Hotely a podobné budovy | 665 | 115,4 | 116,0 | | | 115,7 | 101,2 | 100,5 | | | 100,8 | Hotels and similar buildings |
| 122 | Budovy pre administratívu | 1 825 | 115,0 | 115,5 | | | 115,2 | 101,2 | 100,5 | | | 100,8 | Office buildings |
| 123 | Budovy pre obchod a služby | 2 494 | 115,7 | 116,3 | | | 116,0 | 101,2 | 100,5 | | | 100,8 | Wholesale and retail trade buildings |
| 124 | Budovy pre dopravu a telekomunikácie | 490 | 114,6 | 115,2 | | | 114,9 | 101,1 | 100,5 | | | 100,8 | Traffic and communication buildings |
| 125 | Priemyselné budovy a sklady | 14 602 | 114,4 | 115,3 | | | 114,9 | 101,2 | 100,7 | | | 101,0 | Industrial buildings and warehouses |
| 126 | Budovy pre kultúru, verejnú zábavu a vzdelávanie | 3 254 | 115,9 | 116,5 | | | 116,2 | 101,2 | 100,5 | | | 100,8 | Public entertainm., education, hospital build. |
| 127 | Ostatné nebytové budovy | 4 328 | 114,9 | 115,5 | | | 115,2 | 101,1 | 100,6 | | | 100,8 | Other non-residential buildings |
| 2 | Inžinierske stavby | 48 936 | 114,1 | 114,6 | | | 114,4 | 101,6 | 100,4 | | | 101,0 | Civil engineering works |
| 21 | Dopravná infraštruktúra | 30 924 | 113,8 | 114,2 | | | 114,0 | 101,6 | 100,4 | | | 101,0 | Transport infrastructures |
| 211 | Cestné a miestne komunikácie | 23 359 | 114,2 | 114,5 | | | 114,4 | 101,8 | 100,3 | | | 101,0 | Highways, streets and roads |
| 212 | Železnice a dráhy | 3 005 | 113,6 | 114,3 | | | 114,0 | 101,3 | 100,5 | | | 100,9 | Railways |
| 213 | Letiská | 579 | 113,8 | 114,2 | | | 114,0 | 101,7 | 100,4 | | | 101,0 | Airfield runways |
| 214 | Mosty, nadjazdy, tunely a podzemné dráhy | 3 451 | 111,6 | 112,5 | | | 112,1 | 100,8 | 100,8 | | | 100,8 | Bridges, elevated highways, tunnels and subways |
| 215 | Prístavy, vodné cesty, priehrady a iné vodné diela | 530 | 110,3 | 110,6 | | | 110,5 | 100,7 | 100,3 | | | 100,5 | Harbours, waterways, dams and other waterworks |
| 22 | Potrubné rozvody, telekom. siete a elektr. rozvody | 8 738 | 114,8 | 115,5 | | | 115,2 | 101,9 | 100,6 | | | 101,2 | Pipelines, communication and electricity lines |
| 221 | Diaľkové potrubné, telekom. a elektrické rozvody | 4 888 | 115,9 | 116,7 | | | 116,3 | 102,2 | 100,7 | | | 101,5 | Long-dist. pipelines, commun. and electric. lines |
| 222 | Miestne potrubné a káblové rozvody | 3 850 | 113,3 | 113,8 | | | 113,6 | 101,4 | 100,4 | | | 100,9 | Local pipelines and cables |
| 23 | Komplexné priemyselné stavby | 1 367 | 114,4 | 115,1 | | | 114,8 | 101,2 | 100,6 | | | 100,9 | Complex constructions on industrial sites |
| 230 | Komplexné priemyselné stavby | 1 367 | 114,4 | 115,1 | | | 114,8 | 101,2 | 100,6 | | | 100,9 | Complex constructions on industrial sites |
| 24 | Ostatné inžinierske stavby | 7 907 | 113,5 | 114,0 | | | 113,8 | 101,1 | 100,4 | | | 100,8 | Other civil engineering works |
| 241 | Športové a rekreačné stavby | 502 | 112,9 | 113,3 | | | 113,1 | 101,1 | 100,4 | | | 100,8 | Sport and recreation constructions |
| 242 | Ostatné inžinierske stavby i.n. | 7 405 | 113,6 | 114,1 | | | 113,9 | 101,1 | 100,4 | | | 100,8 | Oth. civil engineering works not elsewhere classif. |

*) Priemer od začiatku roka/ Average since the beginning of year

**) Priemerné tempo rastu v roku/Average monthly rate of growth

Indexy cien stavebných prác podľa klasifikácie stavieb
Price indices of construction works by the Classification of types of constructions

Tabuľka č. 3/Table n. 3

| Kód KS Code of CC | Klasifikácia stavieb | Stála váha Const. weight | Rok 2020 / Year 2020 | | | | | | | | | | Classification CC |
|--------------------------------|--|---------------------------------------|---------------------------------|--------------|------|------|--------------|-------------------------------------|--------------|------|------|--------------|---|
| | | | ROMR = 100 | | | | | 4. Q. predchádzajúceho roka = 100 | | | | | |
| | | | Same quarter of last year = 100 | | | | | Last quarter of previous year = 100 | | | | | |
| | | | 1.q. | 2.q. | 3.q. | 4.q. | *) | 1.q. | 2.q. | 3.q. | 4.q. | *) | |
| a | b | c | 1 | 2 | 3 | 4 | 5 | 6 | 7 | 8 | 9 | 10 | d |
| | Stavebníctvo celkom | 100 000 | 103,2 | 103,0 | | | 103,1 | 101,4 | 101,9 | | | 101,6 | Total in construction industry |
| | Opravy a údržba | 18 667 | 103,0 | 102,8 | | | 102,9 | 101,3 | 101,8 | | | 101,6 | Repairs and maintenance |
| | Nová výstavba, modernizácia, rekonštrukcia | 81 333 | 103,2 | 103,0 | | | 103,1 | 101,4 | 101,9 | | | 101,7 | New construction, modernisation, reconstruction |
| 1 | Budovy | 32 397 | 103,5 | 103,1 | | | 103,3 | 101,2 | 101,8 | | | 101,5 | Buildings |
| 11 | Bytové budovy | 4 739 | 103,5 | 102,9 | | | 103,2 | 101,1 | 101,6 | | | 101,3 | Residential buildings |
| 111 | Jednobytové budovy | 274 | 103,0 | 102,6 | | | 102,8 | 101,0 | 101,3 | | | 101,1 | One-dwelling buildings |
| 112 | Dvojbytové a viacbytové budovy | 3 293 | 103,6 | 102,9 | | | 103,2 | 101,1 | 101,5 | | | 101,3 | Two - and more dwelling buildings |
| 113 | Ostatné budovy pre ubytovanie | 1 172 | 103,5 | 102,9 | | | 103,2 | 101,2 | 101,7 | | | 101,4 | Residences for communities |
| 12 | Nebytové budovy | 27 658 | 103,4 | 103,2 | | | 103,3 | 101,2 | 101,8 | | | 101,5 | Non-residential buildings |
| 121 | Hotely a podobné budovy | 665 | 103,2 | 102,7 | | | 102,9 | 101,2 | 101,6 | | | 101,4 | Hotels and similar buildings |
| 122 | Budovy pre administratívu | 1 825 | 103,1 | 102,6 | | | 102,9 | 101,2 | 101,7 | | | 101,4 | Office buildings |
| 123 | Budovy pre obchod a služby | 2 494 | 103,4 | 102,8 | | | 103,1 | 101,2 | 101,7 | | | 101,5 | Wholesale and retail trade buildings |
| 124 | Budovy pre dopravu a telekomunikácie | 490 | 103,5 | 103,2 | | | 103,3 | 101,1 | 101,7 | | | 101,4 | Traffic and communication buildings |
| 125 | Priemyselné budovy a sklady | 14 602 | 103,5 | 103,4 | | | 103,5 | 101,2 | 101,9 | | | 101,5 | Industrial buildings and warehouses |
| 126 | Budovy pre kultúru, verejnú zábavu a vzdelávanie | 3 254 | 103,5 | 103,1 | | | 103,3 | 101,2 | 101,7 | | | 101,4 | Public entertainm., education, hospital build. |
| 127 | Ostatné nebytové budovy | 4 328 | 103,3 | 103,0 | | | 103,1 | 101,1 | 101,7 | | | 101,4 | Other non-residential buildings |
| 2 | Inžinierske stavby | 48 936 | 103,1 | 102,9 | | | 103,0 | 101,6 | 102,0 | | | 101,8 | Civil engineering works |
| 21 | Dopravná infraštruktúra | 30 924 | 103,1 | 102,9 | | | 103,0 | 101,6 | 102,0 | | | 101,8 | Transport infrastructures |
| 211 | Cestné a miestne komunikácie | 23 359 | 103,2 | 102,9 | | | 103,1 | 101,8 | 102,1 | | | 101,9 | Highways, streets and roads |
| 212 | Železnice a dráhy | 3 005 | 102,6 | 102,6 | | | 102,6 | 101,3 | 101,8 | | | 101,6 | Railways |
| 213 | Letiská | 579 | 103,0 | 102,8 | | | 102,9 | 101,7 | 102,1 | | | 101,9 | Airfield runways |
| 214 | Mosty, nadjazdy, tunely a podzemné dráhy | 3 451 | 102,8 | 102,9 | | | 102,8 | 100,8 | 101,6 | | | 101,2 | Bridges, elevated highways, tunnels and subways |
| 215 | Prístavy, vodné cesty, priehrady a iné vodné diela | 530 | 102,0 | 102,3 | | | 102,1 | 100,7 | 101,0 | | | 100,8 | Harbours, waterways, dams and other waterworks |
| 22 | Potrubné rozvody, telekom. siete a elektr. rozvody | 8 738 | 103,1 | 103,3 | | | 103,2 | 101,9 | 102,5 | | | 102,2 | Pipelines, communication and electricity lines |
| 221 | Diaľkové potrubné, telekom. a elektrické rozvody | 4 888 | 103,7 | 104,1 | | | 103,9 | 102,2 | 102,9 | | | 102,6 | Long-dist. pipelines, commun. and electric. lines |
| 222 | Miestne potrubné a káblové rozvody | 3 850 | 102,4 | 102,4 | | | 102,4 | 101,4 | 101,9 | | | 101,7 | Local pipelines and cables |
| 23 | Komplexné priemyselné stavby | 1 367 | 103,2 | 103,1 | | | 103,2 | 101,2 | 101,9 | | | 101,5 | Complex constructions on industrial sites |
| 230 | Komplexné priemyselné stavby | 1 367 | 103,2 | 103,1 | | | 103,2 | 101,2 | 101,9 | | | 101,5 | Complex constructions on industrial sites |
| 24 | Ostatné inžinierske stavby | 7 907 | 102,8 | 102,7 | | | 102,7 | 101,1 | 101,5 | | | 101,3 | Other civil engineering works |
| 241 | Športové a rekreačné stavby | 502 | 102,5 | 102,5 | | | 102,5 | 101,1 | 101,5 | | | 101,3 | Sport and recreation constructions |
| 242 | Ostatné inžinierske stavby i.n. | 7 405 | 102,8 | 102,7 | | | 102,7 | 101,1 | 101,5 | | | 101,3 | Oth. civil engineering works not elsewhere classif. |

*) Priemer od začiatku roka/ Average since the beginning of year

INDEXY CIEN STAVEBNÝCH PRÁČ PODĽA NACE
PRICE INDICES OF CONSTRUCTION WORKS ACCORDING TO NACE

Tabuľka č. 4 / Table n. 4

| Kód | Klasifikácia CPA 2015 | Stála váha | Rok 2020 / Year 2020 | | | | | | | | | | Classification of CPA 2015 |
|----------|--|------------|---|-------|------|------|-------|---|-------|------|-----|-------|--|
| | | | Priemer roka 2015 = 100 Average of year 2015 = 100 | | | | | Predchádzajúce obdobie = 100 Previous period = 100 | | | | | |
| | | | 1.q. | 2.q. | 3.q. | 4.q. | *) | 1.q. | 2.q. | 3.q. | 4.q | **) | |
| a | b | c | 1 | 2 | 3 | 4 | 5 | 6 | 7 | 8 | 9 | 10 | c |
| F | Stavby a stavebné práce | 100 000 | 114,4 | 114,9 | | | 114,7 | 101,4 | 100,5 | | | 100,9 | CONSTRUCTIONS AND CONSTRUCTION WORKS |
| 41 | Budovy a výstavba budov | 20 828 | 114,9 | 115,6 | | | 115,2 | 101,1 | 100,6 | | | 100,8 | Buildings and building construction works |
| 41.0 | Budovy a výstavba budov | 20 828 | 114,9 | 115,6 | | | 115,2 | 101,1 | 100,6 | | | 100,8 | Buildings and building construction works |
| 41.00 | Budovy a výstavba budov | 20 828 | 114,9 | 115,6 | | | 115,2 | 101,1 | 100,6 | | | 100,8 | Buildings and building construction works |
| 41.00.3 | Práce na stavbe obyt.budov (nové diela, rozšir.pôvod.stavieb, práce na úpravách a renováciách) | 6 409 | 114,7 | 115,2 | | | 115,0 | 101,1 | 100,4 | | | 100,7 | Construction works for residential buildings (new works, additions, alterations & renovation works) |
| 41.00.30 | Práce na stavbe obyt.budov (nové diela, rozšir.pôvod.stavieb, práce na úpravách a renováciách) | 6 409 | 114,7 | 115,2 | | | 115,0 | 101,1 | 100,4 | | | 100,7 | Construction works for resid.buildings (new works, additions, alterations & renovation works) |
| 41.00.4 | Práce na stavbe neobyt.budov (nové diela, rozšir.pôvod.stavieb, práce na úpravách a renováciách) | 14 419 | 114,9 | 115,7 | | | 115,3 | 101,1 | 100,7 | | | 100,9 | Construction works for non-residential buildings (new works, additions, alterations & renovation wor |
| 41.00.40 | Práce na stavbe neobyt.budov (nové diela, rozšir.pôvod.stavieb, práce na úpravách a renováciách) | 14 419 | 114,9 | 115,7 | | | 115,3 | 101,1 | 100,7 | | | 100,9 | Construction works for non-resid.buildings (new works, additions, alterations & renovation works) |
| 42 | Stavby a práce na stavbe inžinierskych stavieb | 57 237 | 114,2 | 114,7 | | | 114,4 | 101,5 | 100,5 | | | 101,0 | CONSTRUCTIONS AND CONSTRUCTION WORKS FOR CIVIL ENGINEERING |
| 42.1 | Cesty a železnice; práce na stavbe ciest a železníc | 40 551 | 114,0 | 114,4 | | | 114,2 | 101,5 | 100,4 | | | 101,0 | Roads & railways; construction works for roads & railways |
| 42.11 | Cesty a diaľnice; práce na stavbe ciest a diaľnic | 29 788 | 114,2 | 114,5 | | | 114,4 | 101,8 | 100,3 | | | 101,0 | Roads & motorways; construction works for roads & motorways |
| 42.11.2 | Práce na stavbe diaľnic, ciest, ulíc a ost.komunikácií, nekrytých parkovísk, chodníkov a letísk.dráh | 29 788 | 114,2 | 114,5 | | | 114,4 | 101,8 | 100,3 | | | 101,0 | Construction works for motorways, roads, streets & other vehic. or pedest. ways & airfield runways |
| 42.11.20 | Práce na stavbe diaľnic, ciest, ulíc a ost.komunikácií, nekrytých parkovísk, chodníkov a letísk.dráh | 29 788 | 114,2 | 114,5 | | | 114,4 | 101,8 | 100,3 | | | 101,0 | Construction works for motorways, roads, streets & oth. vehic. or pedest. ways & airfield runways |
| 42.12 | Železnice a podzemné železnice; práce na stavbe železníc a podzemných železníc | 4 790 | 113,6 | 114,4 | | | 114,0 | 100,8 | 100,7 | | | 100,7 | Railways and underground railways; construction works for railways and underground railways |
| 42.12.2 | Práce na stavbe železníc a podzemných železníc | 4 790 | 113,6 | 114,4 | | | 114,0 | 100,8 | 100,7 | | | 100,7 | Construction works for railways and underground railways |
| 42.12.20 | Práce na stavbe železníc a podzemných železníc | 4 790 | 113,6 | 114,4 | | | 114,0 | 100,8 | 100,7 | | | 100,7 | Construction works for railways and underground railways |
| 42.13 | Mosty a tunely; práce na stavbe mostov a tunelov | 5 973 | 112,6 | 113,5 | | | 113,0 | 100,9 | 100,7 | | | 100,8 | Bridges & tunnels; construction works for bridges & tunnels |
| 42.13.2 | Práce na stavbe mostov a tunelov | 5 973 | 112,6 | 113,5 | | | 113,0 | 100,9 | 100,7 | | | 100,8 | Construction works for bridges and tunnels |
| 42.13.20 | Práce na stavbe mostov a tunelov | 5 973 | 112,6 | 113,5 | | | 113,0 | 100,9 | 100,7 | | | 100,8 | Construction works for bridges and tunnels |
| 42.2 | Výstavba a práce na stavbe inžinierskych sietí | 9 436 | 114,4 | 115,2 | | | 114,8 | 102,0 | 100,7 | | | 101,4 | Constructions and construction works for utility projects |
| 42.21 | Výstavba a práce na stavbe potrubných vedení pre kvapaliny | 4 661 | 115,8 | 116,3 | | | 116,1 | 101,9 | 100,5 | | | 101,2 | Constructions and constr. works for utility projects for fluids |
| 42.21.2 | Práce na stavbe potrubných vedení pre kvapaliny | 4 661 | 115,8 | 116,3 | | | 116,1 | 101,9 | 100,5 | | | 101,2 | Construction works for utility projects for fluids |
| 42.21.21 | Práce na stavbe diaľkových potrubných vedení | 2 619 | 118,8 | 119,7 | | | 119,3 | 102,8 | 100,7 | | | 101,7 | Construction works for long-distance pipelines |
| 42.21.22 | Práce na stavbe miestnych potrub. vedení, vr. doplnk. prác | 1 522 | 111,6 | 111,7 | | | 111,7 | 100,6 | 100,1 | | | 100,3 | Construction works for local pipelines, incl. ancillary works |
| 42.21.23 | Práce na stavbe zavl.systémov, potrub.vedení vody, čist. odpad. vôd, zar.na likv.odpadu a čerp.staní | 426 | 112,5 | 112,7 | | | 112,6 | 100,9 | 100,2 | | | 100,5 | Constr. works for irrig.systems, water mains & lines, water treatm.plants, sew.disp.plants & pump.st |
| 42.21.24 | Vŕtanie vodných studní a inštalovanie septíkov | 94 | 114,2 | 114,7 | | | 114,5 | 101,2 | 100,4 | | | 100,8 | Water well drilling and septic system installation works |
| 42.22 | Výstavba a práce na stavbe elektrických a telekom. sietí | 4 775 | 109,3 | 110,4 | | | 109,9 | 102,1 | 101,0 | | | 101,5 | Constr. & constr.works for util.projects for electr. & telecom. |
| 42.22.2 | Práce na stavbe elektrických a telekomunikačných sietí | 4 775 | 109,3 | 110,4 | | | 109,9 | 102,1 | 101,0 | | | 101,5 | Constr. works for util.projects for electr. & telecom. |
| 42.22.21 | Práce na stavbe diaľk. elektr. vedení a komunik. liniek | 3 327 | 108,9 | 110,0 | | | 109,5 | 102,1 | 101,0 | | | 101,5 | Constr. works for long-dist. electr. power lines & comm. lines |
| 42.22.22 | Práce na stavbe miestnych elektr. vedení a komunik. liniek | 970 | 108,8 | 109,8 | | | 109,3 | 102,8 | 100,9 | | | 101,8 | Constr. works for local electr. power lines & comm. lines |
| 42.22.23 | Práce na stavbe elektrární | 478 | 113,1 | 113,9 | | | 113,5 | 101,2 | 100,7 | | | 101,0 | Construction works for power plants |
| 42.9 | Ost.projekty inž.stavieb a práce na stavbe ost.projektov inž.stav. | 7 250 | 112,9 | 113,4 | | | 113,2 | 101,0 | 100,4 | | | 100,7 | Constructions and constr. works for other civil engin. projects |
| 42.91 | Vodné diela a práce na stavbe vodných diel | 1 924 | 110,7 | 110,9 | | | 110,8 | 100,5 | 100,2 | | | 100,4 | Constructions and construction works for water projects |

*) Priemer od začiatku roka / Average since the beginning of year

**) Tempo rastu v roku / Average monthly rate of growth

INDEXY CIEN STAVEBNÝCH PRÁČ PODĽA NACE
PRICE INDICES OF CONSTRUCTION WORKS ACCORDING TO NACE

Tabuľka č. 4 / Table n. 4

| Kód | Klasifikácia CPA 2015 | Stála váha | Rok 2020 / Year 2020 | | | | | | | | | | Classification of CPA 2015 |
|----------|--|---------------|----------------------------|-------|------|------|-------|------------------------------|-------|------|-----|-------|---|
| | | | Priemer roka 2015 = 100 | | | | | Predchádzajúce obdobie = 100 | | | | | |
| | | | Average of year 2015 = 100 | | | | | Previous period = 100 | | | | | |
| Code | | Const. weight | 1.q. | 2.q. | 3.q. | 4.q. | *) | 1.q. | 2.q. | 3.q. | 4.q | **) | |
| a | b | c | 1 | 2 | 3 | 4 | 5 | 6 | 7 | 8 | 9 | 10 | c |
| 42.91.2 | Práce na stavbe pobrež. a prístav.stavieb, priehrad, hrádzí, plav.komôr a pod. hydromech.konštrukcií | 1 924 | 110,7 | 110,9 | | | 110,8 | 100,5 | 100,2 | | | 100,4 | Constr. works for coastal & port constructions, dams, locks & related hydro-mech. structures |
| 42.91.20 | Práce na stavbe pobrež. a prístav.stavieb, priehrad, hrádzí, plav.komôr a pod. hydromech.konštrukcií | 1 924 | 110,7 | 110,9 | | | 110,8 | 100,5 | 100,2 | | | 100,4 | Construction works for coastal & port constructions, dams, locks & related hydro-mech. structures |
| 42.99 | Ostatné projekty inžinierskych stavieb i.n. a práce na stavbe ostatných inžinierskych stavieb i. n. | 5 326 | 114,1 | 114,7 | | | 114,4 | 101,2 | 100,5 | | | 100,8 | Constructions and construction works for other civil engineering projects n.e.c. |
| 42.99.2 | Práce na stavbe ostatných inžinierskych stavieb | 5 326 | 114,1 | 114,7 | | | 114,4 | 101,2 | 100,5 | | | 100,8 | Construction works for other civil engineering constructions |
| 42.99.21 | Práce na stavbe objektov na ťažbu a výrobu | 1 556 | 114,9 | 115,7 | | | 115,3 | 101,1 | 100,7 | | | 100,9 | Construction works for mining and manufacturing |
| 42.99.22 | Práce na stavbe štadiónov a športových ihrísk | 1 024 | 113,1 | 113,6 | | | 113,4 | 101,2 | 100,4 | | | 100,8 | Constr. works for structures of outdoor stadia & sport grounds |
| 42.99.29 | Práce na stavbe inžinierskych stavieb i. n. | 2 746 | 114,0 | 114,4 | | | 114,2 | 101,2 | 100,4 | | | 100,8 | Construction works for civil engineering constructions n.e.c. |
| 43 | Špecializované stavebné práce | 21 935 | 114,9 | 115,5 | | | 115,2 | 101,3 | 100,5 | | | 100,9 | Specialised construction works |
| 43.1 | Demolačné práce a príprava staveniska | 1 577 | 113,1 | 113,6 | | | 113,4 | 101,4 | 100,4 | | | 100,9 | Demolition and site preparation works |
| 43.11 | Demolačné práce | 306 | 115,5 | 116,0 | | | 115,7 | 101,4 | 100,5 | | | 100,9 | Demolition works |
| 43.11.1 | Demolačné práce | 306 | 115,5 | 116,0 | | | 115,7 | 101,4 | 100,5 | | | 100,9 | Demolition works |
| 43.11.10 | Demolačné práce | 306 | 115,5 | 116,0 | | | 115,7 | 101,4 | 100,5 | | | 100,9 | Demolition works |
| 43.12 | Príprava staveniska | 1 271 | 112,6 | 113,1 | | | 112,9 | 101,4 | 100,4 | | | 100,9 | Site preparation works |
| 43.12.1 | Príprava staveniska | 1 271 | 112,6 | 113,1 | | | 112,9 | 101,4 | 100,4 | | | 100,9 | Site preparation works |
| 43.12.11 | Príprava pôdy a pozemku; asanačné práce | 45 | 112,7 | 113,0 | | | 112,9 | 103,2 | 100,3 | | | 101,7 | Soil and land preparation works; clearance works |
| 43.12.12 | Výkopové a zemné práce | 1 226 | 112,6 | 113,1 | | | 112,8 | 101,4 | 100,4 | | | 100,9 | Excavating and earthmoving works |
| 43.2 | Elektrické, inštalačné a iné stavebno-montážne práce | 9 734 | 112,6 | 113,1 | | | 112,8 | 101,4 | 100,5 | | | 100,9 | Electrical, plumbing and other construction installation works |
| 43.21 | Elektroinštalačné práce | 2 707 | 106,2 | 106,7 | | | 106,4 | 101,0 | 100,4 | | | 100,7 | Electrical installation works |
| 43.21.1 | Elektroinštalačné práce | 2 707 | 106,2 | 106,7 | | | 106,4 | 101,0 | 100,4 | | | 100,7 | Electrical installation works |
| 43.21.10 | Elektroinštalačné práce | 2 707 | 106,2 | 106,7 | | | 106,4 | 101,0 | 100,4 | | | 100,7 | Electrical installation works |
| 43.22 | Inštalat. práce, inštalácie výhrevných a klimatiz. zar. | 3 277 | 112,5 | 112,9 | | | 112,7 | 101,1 | 100,4 | | | 100,7 | Plumbing, heat and air-conditioning install. works |
| 43.22.1 | Inštal. rozv. vody a kanal., výhrevných, ventil a klimat. zar. | 3 069 | 112,8 | 113,2 | | | 113,0 | 101,1 | 100,4 | | | 100,7 | water plumb., drain laying, heating, ventil.&air cond. inst. works |
| 43.22.11 | Inštalácie rozvodov vody a kanalizácie | 975 | 113,5 | 113,6 | | | 113,6 | 101,1 | 100,1 | | | 100,6 | Water plumbing and drain laying works |
| 43.22.12 | Inštalácie výhrevných, ventilačných a klimatizačných zariadení | 2 094 | 112,4 | 112,9 | | | 112,7 | 101,1 | 100,5 | | | 100,8 | Heating, ventilation and air conditioning installation works |
| 43.22.2 | Inštalácie rozvodov plynu | 208 | 109,3 | 109,4 | | | 109,3 | 100,3 | 100,1 | | | 100,2 | Gas fitting installation works |
| 43.22.20 | Inštalácie rozvodov plynu | 208 | 109,3 | 109,4 | | | 109,3 | 100,3 | 100,1 | | | 100,2 | Gas fitting installation works |
| 43.29 | Ostatné stavebno-inštalačné práce | 3 750 | 118,3 | 119,0 | | | 118,6 | 102,0 | 100,6 | | | 101,3 | Other construction installation works |
| 43.29.1 | Ostatné stavebno-inštalačné práce | 3 750 | 118,3 | 119,0 | | | 118,6 | 102,0 | 100,6 | | | 101,3 | Other construction installation works |
| 43.29.11 | Izolačné práce | 1 872 | 122,8 | 123,1 | | | 122,9 | 102,7 | 100,2 | | | 101,4 | Insulation works |
| 43.29.12 | Inštalácia oplozenia a zábradlí | 926 | 112,7 | 113,0 | | | 112,9 | 100,0 | 100,3 | | | 100,2 | Fencing and railing installation works |
| 43.29.19 | Ostatné inštalačné práce i. n.. | 952 | 114,7 | 116,6 | | | 115,7 | 102,5 | 101,7 | | | 102,1 | Other installation works n.e.c. |
| 43.3 | Kompletizačné a dokončovacie práce | 3 325 | 122,6 | 123,2 | | | 122,9 | 100,9 | 100,5 | | | 100,7 | Building completion and finishing works |
| 43.31 | Omietacie práce | 543 | 115,5 | 115,9 | | | 115,7 | 101,1 | 100,4 | | | 100,7 | Plastering works |
| 43.31.1 | Omietacie práce | 543 | 115,5 | 115,9 | | | 115,7 | 101,1 | 100,4 | | | 100,7 | Plastering works |
| 43.31.10 | Omietacie práce | 543 | 115,5 | 115,9 | | | 115,7 | 101,1 | 100,4 | | | 100,7 | Plastering works |
| 43.32 | Stolárske inštalačné práce | 108 | 116,5 | 117,5 | | | 117,0 | 101,1 | 100,8 | | | 101,0 | Joinery installation works |
| 43.32.1 | Stolárske inštalačné práce | 108 | 116,5 | 117,5 | | | 117,0 | 101,1 | 100,8 | | | 101,0 | Joinery installation works |
| 43.32.10 | Stolárske inštalačné práce | 108 | 116,5 | 117,5 | | | 117,0 | 101,1 | 100,8 | | | 101,0 | Joinery installation works |

*) Priemer od začiatku roka / Average since the beginning of year

**) Tempo rastu v roku / Average monthly rate of growth

INDEXY CIEN STAVEBNÝCH PRÁČ PODĽA NACE
PRICE INDICES OF CONSTRUCTION WORKS ACCORDING TO NACE

Tabuľka č. 4 / Table n. 4

| Kód Code | Klasifikácia CPA 2015 | Stála váha Const. weight | Rok 2020 / Year 2020 | | | | | | | | | | Classification of CPA 2015 |
|-----------------|---|---------------------------------------|---|-------|------|------|-------|---|-------|------|-----|-------|--|
| | | | Priemer roka 2015 = 100 Average of year 2015 = 100 | | | | | Predchádzajúce obdobie = 100 Previous period = 100 | | | | | |
| | | | 1.q. | 2.q. | 3.q. | 4.q. | *) | 1.q. | 2.q. | 3.q. | 4.q | **) | |
| a | b | c | 1 | 2 | 3 | 4 | 5 | 6 | 7 | 8 | 9 | 10 | c |
| 43.33 | Obkladanie stien a kladenie dlážkových krytín | 877 | 123,5 | 124,1 | | | 123,8 | 101,2 | 100,5 | | | 100,8 | Floor and wall covering works |
| 43.33.1 | Obkladanie stien a pokládka dlažieb | 802 | 122,4 | 123,0 | | | 122,7 | 101,2 | 100,5 | | | 100,8 | Tiling works |
| 43.33.10 | Obkladanie stien a pokládka dlažieb | 802 | 122,4 | 123,0 | | | 122,7 | 101,2 | 100,5 | | | 100,8 | Tiling works |
| 43.33.2 | Kladenie ost. dlážk. krytín, obklad. a tapetovanie stien | 75 | 124,5 | 125,6 | | | 125,1 | 101,1 | 101,0 | | | 101,0 | Other floor laying & covering, wall cover. & wall paper. works |
| 43.33.21 | Práce s terazzovými dlaždicami, mramorom, žulou a bridlicou | 11 | 114,2 | 114,3 | | | 114,2 | 100,3 | 100,0 | | | 100,2 | Terrazzo, marble, granite and slate works |
| 43.33.29 | Kladenie ost. podlah. krytín, obkladanie a tapetovanie stien i.n. | 64 | 126,2 | 127,6 | | | 126,9 | 101,3 | 101,1 | | | 101,2 | Other floor laying and cov., wall cov. & wall paper. works |
| 43.34 | Maliarske, natieračské a sklenárske práce | 336 | 128,1 | 127,9 | | | 128,0 | 101,0 | 99,9 | | | 100,4 | Painting and glazing works |
| 43.34.1 | Maliarske a natieračské práce | 329 | 127,9 | 127,7 | | | 127,8 | 100,9 | 99,9 | | | 100,4 | Painting works |
| 43.34.10 | Maliarske a natieračské práce | 329 | 127,9 | 127,7 | | | 127,8 | 100,9 | 99,9 | | | 100,4 | Painting works |
| 43.34.2 | Sklenárske práce | 7 | 130,7 | 131,8 | | | 131,3 | 101,1 | 100,8 | | | 101,0 | Glazing works |
| 43.34.20 | Sklenárske práce | 7 | 130,7 | 131,8 | | | 131,3 | 101,1 | 100,8 | | | 101,0 | Glazing works |
| 43.39 | Ostatné stavebné kompletizačné a dokončovacie práce | 1 461 | 120,8 | 121,6 | | | 121,2 | 100,6 | 100,7 | | | 100,7 | Other building completion and finishing works |
| 43.39.1 | Ostatné stavebné kompletizačné a dokončovacie práce | 1 461 | 120,8 | 121,6 | | | 121,2 | 100,6 | 100,7 | | | 100,7 | Other building completion and finishing works |
| 43.39.19 | Ostatné kompletizačné a dokončovacie práce i. n. | 1 461 | 120,8 | 121,6 | | | 121,2 | 100,6 | 100,7 | | | 100,7 | Other building completion and finishing works n.e.c. |
| 43.9 | Ostatné špecializované stavebné práce | 7 299 | 113,8 | 114,4 | | | 114,1 | 101,4 | 100,6 | | | 101,0 | Other specialised construction works |
| 43.91 | Pokrývačské práce | 229 | 112,6 | 112,8 | | | 112,7 | 100,4 | 100,2 | | | 100,3 | Roofing works |
| 43.91.1 | Pokrývačské práce | 229 | 112,6 | 112,8 | | | 112,7 | 100,4 | 100,2 | | | 100,3 | Roofing works |
| 43.91.11 | Práce na strešných konštrukciách | 96 | 109,9 | 110,4 | | | 110,1 | 100,8 | 100,5 | | | 100,6 | Roof framing works |
| 43.91.19 | Ostatné pokrývačské práce | 133 | 114,5 | 114,5 | | | 114,5 | 100,1 | 100,0 | | | 100,0 | Other roofing works |
| 43.99 | Ostatné špecializované stavebné práce i.n. | 7 070 | 113,8 | 114,4 | | | 114,1 | 101,4 | 100,6 | | | 101,0 | Other specialised construction works n.e.c. |
| 43.99.1 | Izolačné práce proti vode | 383 | 124,8 | 126,6 | | | 125,7 | 102,2 | 101,5 | | | 101,8 | Waterproofing works |
| 43.99.10 | Izolačné práce proti vode | 383 | 124,8 | 126,6 | | | 125,7 | 102,2 | 101,5 | | | 101,8 | Waterproofing works |
| 43.99.2 | Lešenárske práce | 209 | 120,9 | 121,8 | | | 121,4 | 101,5 | 100,8 | | | 101,1 | Scaffolding works |
| 43.99.20 | Lešenárske práce | 209 | 120,9 | 121,8 | | | 121,3 | 101,5 | 100,8 | | | 101,1 | Scaffolding works |
| 43.99.3 | Pilotážne práce; základové práce | 270 | 113,9 | 114,4 | | | 114,2 | 100,8 | 100,5 | | | 100,6 | Pile driving works; foundation works |
| 43.99.30 | Pilotážne práce; základové práce | 270 | 113,9 | 114,4 | | | 114,2 | 100,8 | 100,5 | | | 100,6 | Pile driving works; foundation works |
| 43.99.4 | Betonárske práce | 949 | 115,8 | 116,4 | | | 116,1 | 100,7 | 100,5 | | | 100,6 | Concreting works |
| 43.99.40 | Betonárske práce | 949 | 115,8 | 116,4 | | | 116,1 | 100,7 | 100,5 | | | 100,6 | Concreting works |
| 43.99.5 | Práce na montáži oceľových konštrukcií | 363 | 109,0 | 112,2 | | | 110,6 | 100,4 | 102,9 | | | 101,6 | Structural steel components erection works |
| 43.99.50 | Práce na montáži oceľových konštrukcií | 363 | 109,0 | 112,2 | | | 110,6 | 100,4 | 102,9 | | | 101,6 | Structural steel components erection works |
| 43.99.6 | Murovanie a murárske práce | 1 028 | 111,3 | 111,4 | | | 111,3 | 100,5 | 100,0 | | | 100,3 | Masonry and bricklaying works |
| 43.99.60 | Murovanie a murárske práce | 1 028 | 111,3 | 111,4 | | | 111,3 | 100,5 | 100,0 | | | 100,3 | Masonry and bricklaying works |
| 43.99.7 | Práce na montáži a stavbe prefabrikovaných konštrukcií | 606 | 113,9 | 113,8 | | | 113,9 | 101,6 | 99,9 | | | 100,7 | Assembly and erection works of prefabricated constructions |
| 43.99.70 | Práce na montáži a stavbe prefabrikovaných konštrukcií | 606 | 113,9 | 113,8 | | | 113,9 | 101,6 | 99,9 | | | 100,7 | Assembly and erection works of prefabricated constructions |
| 43.99.9 | Špecializované stavebné práce i. n. | 3 262 | 117,0 | 117,6 | | | 117,3 | 102,0 | 100,6 | | | 101,3 | Specialised construction works n.e.c. |
| 43.99.90 | Špecializované stavebné práce i. n. | 3 262 | 117,0 | 117,6 | | | 117,3 | 102,0 | 100,6 | | | 101,3 | Specialised construction works n.e.c. |

*) Priemer od začiatku roka / Average since the beginning of year

**) Tempo rastu v roku / Average monthly rate of growth

INDEXY CIEN STAVEBNÝCH PRÁČ PODĽA NACE
PRICE INDICES OF CONSTRUCTION WORKS ACCORDING TO NACE

Tabuľka č. 5 / Table n. 5

| Kód Code | Klasifikácia CPA 2015 | Stála váha Const. weight | Rok 2020 / Year 2020 | | | | | | | | | | Classification of CPA 2015 |
|-----------------|--|---------------------------------------|---|-------|------|------|-------|--|-------|------|------|-------|--|
| | | | ROMR = 100 Same quarter of last year = 100 | | | | | 4. Q. predchádzajúceho roka = 100 Last quarter of previous year = 100 | | | | | |
| | | | 1.q. | 2.q. | 3.q. | 4.q. | *) | 1.q. | 2.q. | 3.q. | 4.q. | *) | |
| a | b | c | 1 | 2 | 3 | 4 | 5 | 6 | 7 | 8 | 9 | 10 | c |
| F | Stavby a stavebné práce | 100 000 | 103,2 | 103,0 | | | 103,1 | 101,4 | 101,9 | | | 101,6 | CONSTRUCTIONS AND CONSTRUCTION WORKS |
| 41 | Budovy a výstavba budov | 20 828 | 103,4 | 103,1 | | | 103,3 | 101,1 | 101,7 | | | 101,4 | Buildings and building construction works |
| 41.0 | Budovy a výstavba budov | 20 828 | 103,4 | 103,1 | | | 103,3 | 101,1 | 101,7 | | | 101,4 | Buildings and building construction works |
| 41.00 | Budovy a výstavba budov | 20 828 | 103,4 | 103,1 | | | 103,3 | 101,1 | 101,7 | | | 101,4 | Buildings and building construction works |
| 41.00.3 | Práce na stavbe obyt.budov (nové diela, rozšir.pôvod.stavieb, práce na úpravách a renováciách) | 6 409 | 103,4 | 102,9 | | | 103,2 | 101,1 | 101,5 | | | 101,3 | Construction works for residential buildings (new works, additions, alterations & renovation works) |
| 41.00.30 | Práce na stavbe obyt.budov (nové diela, rozšir.pôvod.stavieb, práce na úpravách a renováciách) | 6 409 | 103,4 | 102,9 | | | 103,2 | 101,1 | 101,5 | | | 101,3 | Construction works for resid.buildings (new works, additions, alterations & renovation works) |
| 41.00.4 | Práce na stavbe neobyt.budov (nové diela, rozšir.pôvod.stavieb, práce na úpravách a renováciách) | 14 419 | 103,4 | 103,2 | | | 103,3 | 101,1 | 101,7 | | | 101,4 | Construction works for non-residential buildings (new works, additions, alterations & renovation wor |
| 41.00.40 | Práce na stavbe neobyt.budov (nové diela, rozšir.pôvod.stavieb, práce na úpravách a renováciách) | 14 419 | 103,4 | 103,2 | | | 103,3 | 101,1 | 101,7 | | | 101,4 | Construction works for non-resid.buildings (new works, additions, alterations & renovation works) |
| 42 | Stavby a práce na stavbe inžinierskych stavieb | 57 237 | 103,0 | 102,9 | | | 103,0 | 101,5 | 102,0 | | | 101,8 | Constructions and construction works for civil engineering |
| 42.1 | Cesty a železnice; práce na stavbe ciest a železníc | 40 551 | 103,0 | 102,8 | | | 102,9 | 101,5 | 101,9 | | | 101,7 | Roads & railways; construction works for roads & railways |
| 42.11 | Cesty a diaľnice; práce na stavbe ciest a diaľnic | 29 788 | 103,3 | 102,9 | | | 103,1 | 101,8 | 102,1 | | | 101,9 | Roads & motorways; construction works for roads & motorways |
| 42.11.2 | Práce na stavbe diaľnic, ciest, ulíc a ost.komunikácií, nekrytých parkovísk, chodníkov a letísk.dráh | 29 788 | 103,3 | 102,9 | | | 103,1 | 101,8 | 102,1 | | | 101,9 | Construction works for motorways, roads, streets & other vehic. or pedest. ways & airfield runways |
| 42.11.20 | Práce na stavbe diaľnic, ciest, ulíc a ost.komunikácií, nekrytých parkovísk, chodníkov a letísk.dráh | 29 788 | 103,3 | 102,9 | | | 103,1 | 101,8 | 102,1 | | | 101,9 | Construction works for motorways, roads, streets & oth. vehic. or pedest. ways & airfield runways |
| 42.12 | Železnice a podzemné železnice; práce na stavbe železníc a podzemných železníc | 4 790 | 102,0 | 102,3 | | | 102,2 | 100,8 | 101,4 | | | 101,1 | Railways and underground railways; construction works for railways and underground railways |
| 42.12.2 | Práce na stavbe železníc a podzemných železníc | 4 790 | 102,0 | 102,3 | | | 102,2 | 100,8 | 101,4 | | | 101,1 | Construction works for railways and underground railways |
| 42.12.20 | Práce na stavbe železníc a podzemných železníc | 4 790 | 102,0 | 102,3 | | | 102,2 | 100,8 | 101,4 | | | 101,1 | Construction works for railways and underground railways |
| 42.13 | Mosty a tunely; práce na stavbe mostov a tunelov | 5 973 | 102,8 | 102,9 | | | 102,8 | 100,9 | 101,6 | | | 101,3 | Bridges & tunnels; construction works for bridges & tunnels |
| 42.13.2 | Práce na stavbe mostov a tunelov | 5 973 | 102,8 | 102,9 | | | 102,8 | 100,9 | 101,6 | | | 101,3 | Construction works for bridges and tunnels |
| 42.13.20 | Práce na stavbe mostov a tunelov | 5 973 | 102,8 | 102,9 | | | 102,8 | 100,9 | 101,6 | | | 101,3 | Construction works for bridges and tunnels |
| 42.2 | Výstavba a práce na stavbe inžinierskych sietí | 9 436 | 103,2 | 103,7 | | | 103,4 | 102,0 | 102,7 | | | 102,4 | CONSTRUCTIONS AND CONSTRUCTION WORKS FOR UTILITY PROJECTS |
| 42.21 | Výstavba a práce na stavbe potrubných vedení pre kvapaliny | 4 661 | 102,9 | 103,3 | | | 103,1 | 101,9 | 102,3 | | | 102,1 | CONSTRUCTIONS AND CONSTR. WORKS FOR UTILITY PROJECTS FOR fluids |
| 42.21.2 | Práce na stavbe potrubných vedení pre kvapaliny | 4 661 | 102,9 | 103,3 | | | 103,1 | 101,9 | 102,3 | | | 102,1 | Construction works for utility projects for fluids |
| 42.21.21 | Práce na stavbe diaľkových potrubných vedení | 2 619 | 104,6 | 105,2 | | | 104,9 | 102,8 | 103,5 | | | 103,1 | Construction works for long-distance pipelines |

*) Priemer od začiatku roka / Average since the beginning of year

INDEXY CIEN STAVEBNÝCH PRÁČ PODĽA NACE
PRICE INDICES OF CONSTRUCTION WORKS ACCORDING TO NACE

Tabuľka č. 5 / Table n. 5

| Kód | Klasifikácia CPA 2015 | Stála váha | Rok 2020 / Year 2020 | | | | | | | | | | Classification of CPA 2015 |
|----------|--|---------------|---------------------------------|-------|------|------|-------|-------------------------------------|-------|------|------|-------|--|
| | | | ROMR = 100 | | | | | 4. Q. predchádzajúceho roka = 100 | | | | | |
| | | | Same quarter of last year = 100 | | | | | Last quarter of previous year = 100 | | | | | |
| Code | | Const. weight | 1.q. | 2.q. | 3.q. | 4.q. | *) | 1.q. | 2.q. | 3.q. | 4.q. | *) | |
| a | b | c | 1 | 2 | 3 | 4 | 5 | 6 | 7 | 8 | 9 | 10 | c |
| 42.21.22 | Práce na stavbe miestnych potrub. vedení, vr. doplnk. prác | 1 522 | 100,4 | 100,6 | | | 100,5 | 100,6 | 100,7 | | | 100,6 | Construction works for local pipelines, incl. ancillary works |
| 42.21.23 | Práce na stavbe zavl.systémov, potrub.vedení vody, čist. odpad. vôd, zar.na likv.odpadu a čerp.staní | 426 | 101,3 | 101,3 | | | 101,3 | 100,9 | 101,1 | | | 101,0 | Constr. works for irrig.systems, water mains & lines, water treatm.plants, sew.disp.plants & pump.st |
| 42.21.24 | Vŕtanie vodných studní a inštalovanie septikov | 94 | 103,0 | 102,8 | | | 102,9 | 101,2 | 101,6 | | | 101,4 | water well drilling and septic system installation works |
| 42.22 | Výstavba a práce na stavbe elektrických a telekom. sietí | 4 775 | 103,5 | 104,0 | | | 103,8 | 102,1 | 103,1 | | | 102,6 | Constr. & constr.works for util.projects for electr. & telecom. |
| 42.22.2 | Práce na stavbe elektrických a telekomunikačných sietí | 4 775 | 103,5 | 104,0 | | | 103,8 | 102,1 | 103,1 | | | 102,6 | Constr. works for util.projects for electr. & telecom. |
| 42.22.21 | Práce na stavbe diaľk. elektr. vedení a komunik. liniek | 3 327 | 103,4 | 104,0 | | | 103,7 | 102,1 | 103,1 | | | 102,6 | Constr. works for long-dist. electr. power lines & comm. |
| 42.22.22 | Práce na stavbe miestnych elektr. vedení a komunik. liniek | 970 | 103,9 | 104,4 | | | 104,2 | 102,8 | 103,7 | | | 103,2 | Constr. works for local electr. power lines & comm. lines |
| 42.22.23 | Práce na stavbe elektrární | 478 | 103,2 | 103,2 | | | 103,2 | 101,2 | 102,0 | | | 101,6 | Construction works for power plants |
| 42.9 | Ost.projekty inž.stavieb a práce na stavbe ost.projektov inž.stav. | 7 250 | 102,6 | 102,6 | | | 102,6 | 101,0 | 101,4 | | | 101,2 | Constructions and constr. works for other civil engin. projects |
| 42.91 | Vodné diela a práce na stavbe vodných diel | 1 924 | 101,8 | 102,1 | | | 101,9 | 100,5 | 100,7 | | | 100,6 | Constructions and construction works for water projects |
| 42.91.2 | Práce na stavbe pobrež. a prístav.stavieb, priehrad, hrádzí, plav.komôr a pod. hydromech.konštrukcií | 1 924 | 101,8 | 102,1 | | | 101,9 | 100,5 | 100,7 | | | 100,6 | Constr. works for coastal & port constructions, dams, locks & related hydro-mech. structures |
| 42.91.20 | Práce na stavbe pobrež. a prístav.stavieb, priehrad, hrádzí, plav.komôr a pod. hydromech.konštrukcií | 1 924 | 101,8 | 102,1 | | | 101,9 | 100,5 | 100,7 | | | 100,6 | Construction works for coastal & port constructions, dams, locks & related hydro-mech. structures |
| 42.99 | Ostatné projekty inžinierskych stavieb i.n. a práce na stavbe ostatných inžinierskych stavieb i. n. | 5 326 | 102,9 | 102,8 | | | 102,9 | 101,2 | 101,7 | | | 101,4 | Constructions and construction works for other civil engineering projects n.e.c. |
| 42.99.2 | Práce na stavbe ostatných inžinierskych stavieb | 5 326 | 102,9 | 102,8 | | | 102,9 | 101,2 | 101,7 | | | 101,4 | Construction works for other civil engineering constructions |
| 42.99.21 | Práce na stavbe objektov na ťažbu a výrobu | 1 556 | 103,3 | 103,3 | | | 103,3 | 101,1 | 101,9 | | | 101,5 | Construction works for mining and manufacturing |
| 42.99.22 | Práce na stavbe štadiónov a športových ihrísk | 1 024 | 102,6 | 102,6 | | | 102,6 | 101,2 | 101,6 | | | 101,4 | Constr. works for structures of outdoor stadia & sport grounds |
| 42.99.29 | Práce na stavbe inžinierskych stavieb i. n. | 2 746 | 102,9 | 102,7 | | | 102,8 | 101,2 | 101,6 | | | 101,4 | Construction works for civil engineering constructions n.e.c. |
| 43 | Špecializované stavebné práce | 21 935 | 103,3 | 102,8 | | | 103,1 | 101,3 | 101,9 | | | 101,6 | Specialised construction works |
| 43.1 | Demolačné práce a príprava staveniska | 1 577 | 102,8 | 102,8 | | | 102,8 | 101,4 | 101,9 | | | 101,6 | Demolition and site preparation works |
| 43.11 | Demolačné práce | 306 | 103,8 | 103,4 | | | 103,6 | 101,4 | 101,8 | | | 101,6 | Demolition works |
| 43.11.1 | Demolačné práce | 306 | 103,8 | 103,4 | | | 103,6 | 101,4 | 101,8 | | | 101,6 | Demolition works |
| 43.11.10 | Demolačné práce | 306 | 103,8 | 103,4 | | | 103,6 | 101,4 | 101,8 | | | 101,6 | Demolition works |
| 43.12 | Príprava staveniska | 1 271 | 102,5 | 102,6 | | | 102,6 | 101,4 | 101,9 | | | 101,6 | Site preparation works |
| 43.12.1 | Príprava staveniska | 1 271 | 102,5 | 102,6 | | | 102,6 | 101,4 | 101,9 | | | 101,6 | Site preparation works |

*) Priemer od začiatku roka / Average since the beginning of year

INDEXY CIEN STAVEBNÝCH PRÁČ PODĽA NACE
PRICE INDICES OF CONSTRUCTION WORKS ACCORDING TO NACE

Tabuľka č. 5 / Table n. 5

| Kód | Klasifikácia CPA 2015 | Stála váha | Rok 2020 / Year 2020 | | | | | | | | | | Classification of CPA 2015 |
|----------|---|---------------|---------------------------------|-------|------|------|-------|-------------------------------------|-------|------|-----|-------|--|
| | | | ROMR = 100 | | | | | 4. Q. predchádzajúceho roka = 100 | | | | | |
| | | | Same quarter of last year = 100 | | | | | Last quarter of previous year = 100 | | | | | |
| Code | | Const. weight | 1.q. | 2.q. | 3.q. | 4.q. | *) | 1.q. | 2.q. | 3.q. | 4.q | *) | |
| a | b | c | 1 | 2 | 3 | 4 | 5 | 6 | 7 | 8 | 9 | 10 | c |
| 43.12.11 | Príprava pôdy a pozemku; asanačné práce | 45 | 104,9 | 104,5 | | | 104,7 | 103,2 | 103,5 | | | 103,3 | Soil and land preparation works; clearance works |
| 43.12.12 | Výkopové a zemné práce | 1 226 | 102,4 | 102,6 | | | 102,5 | 101,4 | 101,8 | | | 101,6 | Excavating and earthmoving works |
| 43.2 | Elektrické, inštalačné a iné stavebno-montážne práce | 9 734 | 103,1 | 102,6 | | | 102,9 | 101,4 | 101,9 | | | 101,6 | Electrical, plumbing and other construction installation works |
| 43.21 | Elektroinštalačné práce | 2 707 | 101,7 | 101,9 | | | 101,8 | 101,0 | 101,5 | | | 101,2 | Electrical installation works |
| 43.21.1 | Elektroinštalačné práce | 2 707 | 101,7 | 101,9 | | | 101,8 | 101,0 | 101,5 | | | 101,2 | Electrical installation works |
| 43.21.10 | Elektroinštalačné práce | 2 707 | 101,7 | 101,9 | | | 101,8 | 101,0 | 101,5 | | | 101,2 | Electrical installation works |
| 43.22 | Inštalat. práce, inštalácie výhrevných a klimatiz. zar. | 3 277 | 102,9 | 102,8 | | | 102,9 | 101,1 | 101,4 | | | 101,3 | Plumbing, heat and air-conditioning install. works |
| 43.22.1 | Inštal. rozv. vody a kanal., výhrevných, ventill a klimat. zar. | 3 069 | 103,0 | 102,9 | | | 102,9 | 101,1 | 101,5 | | | 101,3 | Water plumb., drain laying, heating, ventil. & air cond. inst. works |
| 43.22.11 | Inštalácie rozvodov vody a kanalizácie | 975 | 104,4 | 103,8 | | | 104,1 | 101,1 | 101,2 | | | 101,2 | Water plumbing and drain laying works |
| 43.22.12 | Inštalácie výhrevných, ventilacných a klimatizačných zariadení | 2 094 | 102,4 | 102,5 | | | 102,4 | 101,1 | 101,6 | | | 101,4 | Heating, ventilation and air conditioning installation works |
| 43.22.2 | Inštalácie rozvodov plynu | 208 | 102,2 | 101,5 | | | 101,8 | 100,3 | 100,4 | | | 100,4 | Gas fitting installation works |
| 43.22.20 | Inštalácie rozvodov plynu | 208 | 102,2 | 101,5 | | | 101,8 | 100,3 | 100,4 | | | 100,4 | Gas fitting installation works |
| 43.29 | Ostatné stavebno-inštalačné práce | 3 750 | 104,3 | 103,1 | | | 103,7 | 102,0 | 102,6 | | | 102,3 | Other construction installation works |
| 43.29.1 | Ostatné stavebno-inštalačné práce | 3 750 | 104,3 | 103,1 | | | 103,7 | 102,0 | 102,6 | | | 102,3 | Other construction installation works |
| 43.29.11 | Izolačné práce | 1 872 | 105,3 | 104,5 | | | 104,9 | 102,7 | 102,9 | | | 102,8 | Insulation works |
| 43.29.12 | Inštalácia oplotenia a zábradlí | 926 | 102,8 | 102,9 | | | 102,9 | 100,0 | 100,3 | | | 100,2 | Fencing and railing installation works |
| 43.29.19 | Ostatné inštalačné práce i. n.. | 952 | 103,6 | 100,4 | | | 102,0 | 102,5 | 104,2 | | | 103,4 | Other installation works n.e.c. |
| 43.3 | Kompletizačné a dokončovacie práce | 3 325 | 103,7 | 102,9 | | | 103,3 | 100,9 | 101,4 | | | 101,2 | Building completion and finishing works |
| 43.31 | Omietacie práce | 543 | 102,9 | 102,6 | | | 102,8 | 101,1 | 101,5 | | | 101,3 | Plastering works |
| 43.31.1 | Omietacie práce | 543 | 102,9 | 102,6 | | | 102,8 | 101,1 | 101,5 | | | 101,3 | Plastering works |
| 43.31.10 | Omietacie práce | 543 | 102,9 | 102,6 | | | 102,8 | 101,1 | 101,5 | | | 101,3 | Plastering works |
| 43.32 | Stolárske inštalačné práce | 108 | 103,3 | 103,3 | | | 103,3 | 101,1 | 102,0 | | | 101,6 | Joinery installation works |
| 43.32.1 | Stolárske inštalačné práce | 108 | 103,3 | 103,3 | | | 103,3 | 101,1 | 102,0 | | | 101,6 | Joinery installation works |
| 43.32.10 | Stolárske inštalačné práce | 108 | 103,3 | 103,3 | | | 103,3 | 101,1 | 102,0 | | | 101,6 | Joinery installation works |
| 43.33 | Obkladanie stien a kladenie dlažkových krytín | 877 | 104,3 | 103,9 | | | 104,1 | 101,2 | 101,7 | | | 101,4 | Floor and wall covering works |
| 43.33.1 | Obkladanie stien a pokládka dlažieb | 802 | 104,3 | 103,9 | | | 104,1 | 101,2 | 101,6 | | | 101,4 | Tiling works |
| 43.33.10 | Obkladanie stien a pokládka dlažieb | 802 | 104,3 | 103,9 | | | 104,1 | 101,2 | 101,6 | | | 101,4 | Tiling works |
| 43.33.2 | Kladenie ost. dlažk. krytín, obklad. a tapetovanie stien | 75 | 103,9 | 103,5 | | | 103,7 | 101,1 | 102,1 | | | 101,6 | Other floor laying & covering, wall cover. & wall paper. works |
| 43.33.21 | Práce s terazzovými dlaždicami, mramorom, žulou a kriedicou | 11 | 103,5 | 102,4 | | | 103,0 | 100,3 | 100,3 | | | 100,3 | Terrazzo, marble, granite and slate works |
| 43.33.29 | Kladenie ost. podlah. krytín, obkladanie a tapetovanie stien | 64 | 104,0 | 103,7 | | | 103,9 | 101,3 | 102,4 | | | 101,8 | Other floor laying and cov., wall cov. & wall |
| 43.34 | Maliarske, natieračské a sklenárske práce | 336 | 104,9 | 102,4 | | | 103,6 | 101,0 | 100,8 | | | 100,9 | Painting and glazing works |

*) Priemer od začiatku roka / Average since the beginning of year

INDEXY CIEN STAVEBNÝCH PRÁČ PODĽA NACE
PRICE INDICES OF CONSTRUCTION WORKS ACCORDING TO NACE

Tabuľka č. 5 / Table n. 5

| Kód Code | Klasifikácia CPA 2015 | Stála váha Const. weight | Rok 2020 / Year 2020 | | | | | | | | | | Classification of CPA 2015 |
|-----------------|--|---------------------------------------|-------------------------------------|-------|------|------|-------|-------------------------------------|-------|------|------|-------|--|
| | | | ROMR = 100 | | | | | 4. Q. predchádzajúceho roka = 100 | | | | | |
| | | | The same quarter of last year = 100 | | | | | Last quarter of previous year = 100 | | | | | |
| | | | 1.q. | 2.q. | 3.q. | 4.q. | *) | 1.q. | 2.q. | 3.q. | 4.q. | *) | |
| a | b | c | 1 | 2 | 3 | 4 | 5 | 6 | 7 | 8 | 9 | 10 | c |
| 43.34.1 | Maliarske a natieračské práce | 329 | 104,9 | 102,4 | | | 103,6 | 100,9 | 100,8 | | | 100,9 | Painting works |
| 43.34.10 | Maliarske a natieračské práce | 329 | 104,9 | 102,4 | | | 103,6 | 100,9 | 100,8 | | | 100,9 | Painting works |
| 43.34.2 | Sklenárske práce | 7 | 104,8 | 105,3 | | | 105,1 | 101,1 | 101,9 | | | 101,5 | Glazing works |
| 43.34.20 | Sklenárske práce | 7 | 104,8 | 105,3 | | | 105,1 | 101,1 | 101,9 | | | 101,5 | Glazing works |
| 43.39 | Ostatné stavebné kompletizačné a dokončovacie práce | 1 461 | 103,4 | 102,5 | | | 103,0 | 100,6 | 101,3 | | | 101,0 | Other building completion and finishing works |
| 43.39.1 | Ostatné stavebné kompletizačné a dokončovacie práce | 1 461 | 103,4 | 102,5 | | | 103,0 | 100,6 | 101,3 | | | 101,0 | Other building completion and finishing works |
| 43.39.19 | Ostatné kompletizačné a dokončovacie práce i. n. | 1 461 | 103,4 | 102,5 | | | 103,0 | 100,6 | 101,3 | | | 101,0 | Other building completion and finishing works n.e.c. |
| 43.9 | Ostatné špecializované stavebné práce | 7 299 | 103,4 | 103,1 | | | 103,2 | 101,4 | 102,0 | | | 101,7 | Other specialised construction works |
| 43.91 | Pokrývačské práce | 229 | 101,2 | 101,1 | | | 101,2 | 100,4 | 100,6 | | | 100,5 | Roofing works |
| 43.91.1 | Pokrývačské práce | 229 | 101,2 | 101,1 | | | 101,2 | 100,4 | 100,6 | | | 100,5 | Roofing works |
| 43.91.11 | Práce na strešných konštrukciách | 96 | 101,1 | 101,5 | | | 101,3 | 100,8 | 101,3 | | | 101,0 | Roof framing works |
| 43.91.19 | Ostatné pokrývačské práce | 133 | 101,3 | 100,8 | | | 101,0 | 100,1 | 100,1 | | | 100,1 | Other roofing works |
| 43.99 | Ostatné špecializované stavebné práce i.n. | 7 070 | 103,5 | 103,1 | | | 103,3 | 101,4 | 102,1 | | | 101,8 | Other specialised construction works n.e.c. |
| 43.99.1 | Izolačné práce proti vode | 383 | 104,9 | 105,6 | | | 105,2 | 102,2 | 103,7 | | | 102,9 | Waterproofing works |
| 43.99.10 | Izolačné práce proti vode | 383 | 104,9 | 105,6 | | | 105,2 | 102,2 | 103,7 | | | 102,9 | Waterproofing works |
| 43.99.2 | Lešenárske práce | 209 | 104,8 | 104,2 | | | 104,5 | 101,5 | 102,3 | | | 101,9 | Scaffolding works |
| 43.99.20 | Lešenárske práce | 209 | 104,8 | 104,2 | | | 104,5 | 101,5 | 102,3 | | | 101,9 | Scaffolding works |
| 43.99.3 | Pilotážne práce; základové práce | 270 | 102,9 | 102,5 | | | 102,7 | 100,8 | 101,2 | | | 101,0 | Pile driving works; foundation works |
| 43.99.30 | Pilotážne práce; základové práce | 270 | 102,9 | 102,5 | | | 102,7 | 100,8 | 101,2 | | | 101,0 | Pile driving works; foundation works |
| 43.99.4 | Betonárske práce | 949 | 102,9 | 102,6 | | | 102,8 | 100,7 | 101,2 | | | 101,0 | Concreting works |
| 43.99.40 | Betonárske práce | 949 | 102,9 | 102,6 | | | 102,8 | 100,7 | 101,2 | | | 101,0 | Concreting works |
| 43.99.5 | Práce na montáži ocelových konštrukcií | 363 | 103,4 | 105,6 | | | 104,5 | 100,4 | 103,3 | | | 101,8 | Structural steel components erection works |
| 43.99.50 | Práce na montáži ocelových konštrukcií | 363 | 103,4 | 105,6 | | | 104,5 | 100,4 | 103,3 | | | 101,8 | Structural steel components erection works |
| 43.99.6 | Murovanie a murárske práce | 1 028 | 102,7 | 101,8 | | | 102,2 | 100,5 | 100,6 | | | 100,6 | Masonry and bricklaying works |
| 43.99.60 | Murovanie a murárske práce | 1 028 | 102,7 | 101,8 | | | 102,2 | 100,5 | 100,6 | | | 100,6 | Masonry and bricklaying works |
| 43.99.7 | Práce na montáži a stavbe prefabrikovaných konštrukcií | 606 | 107,2 | 105,7 | | | 106,5 | 101,6 | 101,5 | | | 101,5 | Assembly and erection works of prefabricated constructions |
| 43.99.70 | Práce na montáži a stavbe prefabrikovaných konštrukcií | 606 | 107,2 | 105,7 | | | 106,5 | 101,6 | 101,5 | | | 101,5 | Assembly and erection works of prefabricated constructions |
| 43.99.9 | Špecializované stavebné práce i. n. | 3 262 | 103,1 | 102,6 | | | 102,8 | 102,0 | 102,6 | | | 102,3 | Specialised construction works n.e.c. |
| 43.99.90 | Špecializované stavebné práce i. n. | 3 262 | 103,1 | 102,6 | | | 102,8 | 102,0 | 102,6 | | | 102,3 | Specialised construction works n.e.c. |

*) Priemer od začiatku roka / Average since the beginning of year

Indexy cien stavebných prác pre stavebníctvo celkom (štvrťročné)

Price indices of construction works total in construction industry (quarterly)

Tabuľka č. 6 / Table n. 6

| Obdobie Period | | 100 = | | | |
|--|----------|---------------------|---|--|--------|
| Rok | Štvrťrok | Predch. štvrťrok | Posledný štvrťrok predch. roka | Rovnaký štvrťrok predch. roka | ϕ 2015 |
| Year | Quarter | Previous quarter | Last quarter of prev. year | Same quarter of prev. year | |
| a | b | 1 | 2 | 3 | 4 |
| 2019 | 1 | 101,7 | 101,7 | 104,1 | 110,8 |
| | 2 | 100,7 | 102,4 | 103,9 | 111,6 |
| | 3 | 100,7 | 103,1 | 103,9 | 112,4 |
| | 4 | 100,4 | 103,5 | 103,5 | 112,8 |
| ϕ od začiatku roka ϕ since the beg.of the year | | 100,9*) | 102,7 | 103,9 | 111,9 |
| 2020 | 1 | 101,4 | 101,4 | 103,2 | 114,4 |
| | 2 | 100,4 | 101,9 | 103,0 | 114,9 |
| | 3 | | | | |
| | 4 | | | | |
| ϕ od začiatku roka ϕ since the beg.of the year | | 100,9*) | 101,7 | 103,1 | 114,7 |

^{*)}priemerné tempo rastu / average quarterly rate

**Indexy cien materiálov a výrobkov spotrebovávaných
v stavebníctve (výrobné ceny)**

**Price indices of construction materials and components used
in construction industry (producer prices)**

Tabuľka č. 7 / Table n. 7

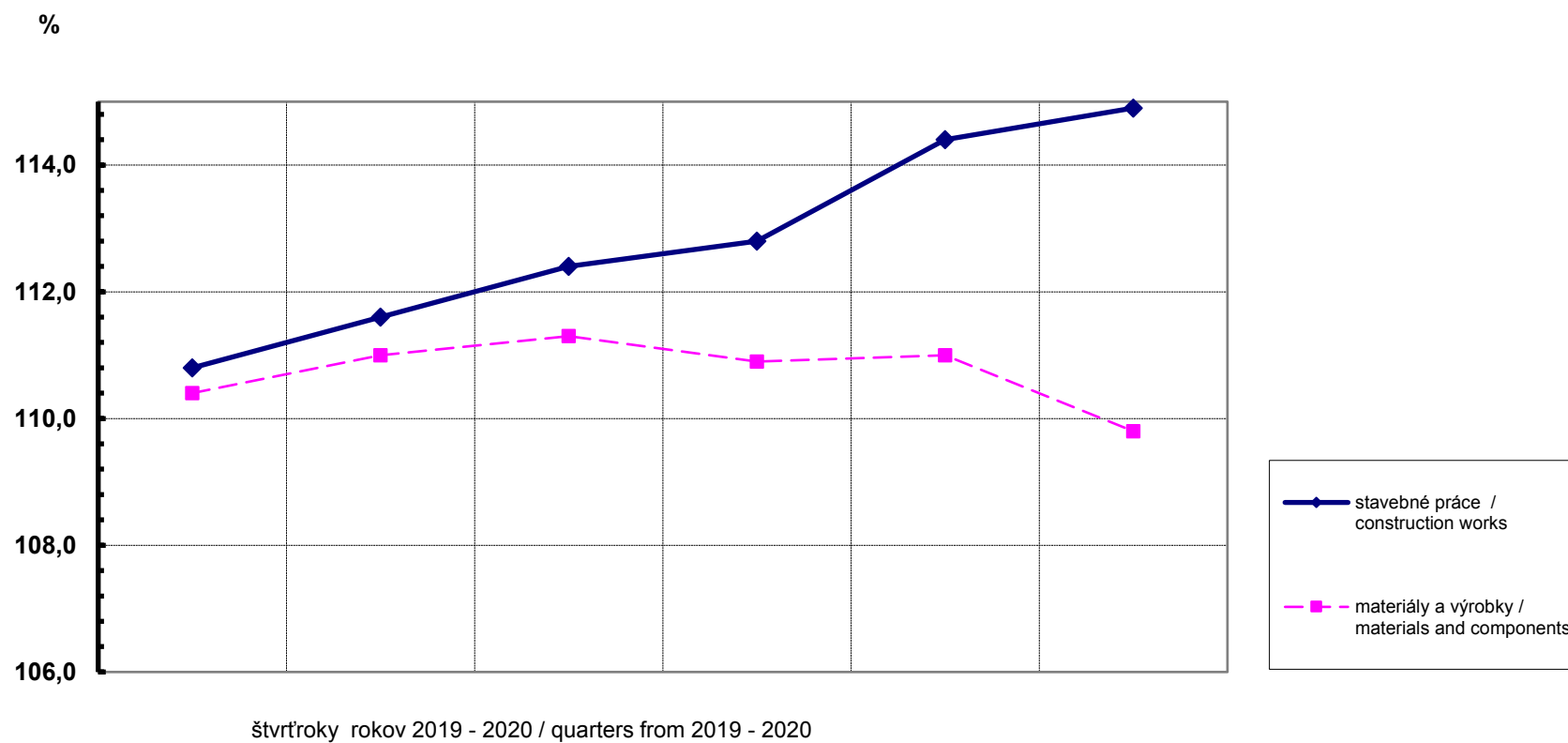
| Obdobie Period | | 100 = | | | |
|--|----------|---------------------|---|--|--------|
| Rok | Štvrťrok | Predch. štvrťrok | Posledný štvrťrok predch. roka | Rovnaký štvrťrok predch. roka | ϕ 2015 |
| Year | Quarter | Previous quarter | Last quarter of prev. year | Same quarter of prev. year | |
| a | b | 1 | 2 | 3 | 4 |
| 2019 | 1 | 100,3 | 100,3 | 103,2 | 110,4 |
| | 2 | 100,5 | 100,8 | 101,2 | 111,0 |
| | 3 | 100,3 | 101,1 | 101,8 | 111,3 |
| | 4 | 99,6 | 100,7 | 100,7 | 110,9 |
| ϕ od začiatku roka ϕ since the beg.of the year | | 100,2*) | 100,7 | 101,8 | 110,9 |
| 2020 | 1 | 100,0 | 100,0 | 100,6 | 111,0 |
| | 2 | 98,9 | 99,0 | 98,9 | 109,8 |
| | 3 | | | | |
| | 4 | | | | |
| ϕ od začiatku roka ϕ since the beg.of the year | | 99,5 | 99,5 | 99,8 | 110,4 |

*) priemerné tempo rastu / average quarterly rate

**Vývoj indexov cien stavebných prác, materiálov a výrobkov spotrebovaných v stavebníctve v rokoch
2019 - 2020**

Development of construction works, materials and components price indices in the years 2019 - 2020

priemer roka 2015 = 100
average of the year = 2015 100



**Indexy cien materiálov a výrobkov spotrebovávaných
v stavebníctve (nákupné ceny)**

**Price indices of construction materials and components used
in construction industry (purchase prices)**

Tabuľka č. 8 / Table n. 8

| Obdobie Period | | 100 = | | | |
|---|----------|---------------------|---|--|--------|
| Rok | Štvrťrok | Predch. štvrťrok | Posledný štvrťrok predch. roka | Rovnaký štvrťrok predch. roka | ϕ 2015 |
| Year | Quarter | Previous quarter | Last quarter of prev. year | Same quarter of prev. year | |
| a | b | 1 | 2 | 3 | 4 |
| 2019 | 1 | 102,3 | 102,3 | 106,1 | 111,5 |
| | 2 | 101,1 | 103,4 | 105,9 | 112,7 |
| | 3 | 100,3 | 103,7 | 104,8 | 113,0 |
| | 4 | 99,4 | 103,0 | 103,0 | 112,3 |
| ϕ od začiatku roka ϕ since the beg. of the year | | 100,8*) | 103,1 | 105,0 | 112,4 |
| 2020 | 1 | 107,4 | 107,4 | 108,2 | 120,6 |
| | 2 | 95,2 | 102,2 | 101,9 | 114,8 |
| | 3 | | | | |
| | 4 | | | | |
| ϕ od začiatku roka ϕ since the beg. of the year | | 101,3*) | 104,8 | 105,1 | 117,7 |

*) priemerné tempo rastu / average quarterly rate

Indexy nákupných cien vybraných stavebných materiálov za 2. štvrťrok 2020

Price indices purchase prices chosen construction materials in the 2nd quarter 2020

Tabuľka č. 9 / Table n. 9

| Kód CPA 2015 | Názov materiálu | Predch. obdobie | Rovnaké obdobie min.roka | φ 2015 |
|------------------------|---|--------------------|-------------------------------------|--------|
| Code of CPA 2015 | Type of materials | Previous period | Same quarter of prev. year | |
| CPA | b | 1 | 2 | 3 |
| 01.19.31 | Trávne semená | 98,8 | 101,6 | 106,1 |
| 08.12.11 | Prírodné piesky | 100,2 | 102,5 | 109,5 |
| 08.12.12 | Granuly, drvina a prach; okruhliaky, štrk | 101,5 | 102,8 | 108,9 |
| 08.12.22 | Ostatné íly, andaluzit, kyanit a silimanit, mulit (zmesi pre maliarske nátery) | 100,0 | 100,3 | 105,8 |
| 13.20.00 | Tkané textílie | 102,6 | 104,9 | 126,1 |
| 13.95.10 | Netkané textílie a výrobky z nich vyrobené, okrem odevov | 101,1 | 103,2 | 139,7 |
| 16.10.10 | Drevo rezané alebo štiepané | 100,5 | 101,4 | 109,8 |
| 16.10.21 | Drevo súvisle profilované | 100,7 | 103,7 | 163,9 |
| 16.21.12 | Preglejky | 98,4 | 95,5 | 90,5 |
| 16.21.13 | Drevotrieskové dosky | 102,0 | 103,2 | 128,2 |
| 16.22.99 | Parquetové panely | 100,0 | 100,0 | 112,6 |
| 16.23.11 | Okná, francúzske okná a ich rámy a zárubne, dvere, ich rámy, zárubne a prahy, z dreva | 100,5 | 101,2 | 115,8 |
| 17.12.77 | Lepenka impregnovaná asfaltom, asfaltové šindle | 101,0 | 106,1 | 124,9 |
| 19.20.21 | Motorový benzín | 90,7 | 91,0 | 102,5 |
| 19.20.27 | Nafta | 92,1 | 91,6 | 108,9 |
| 19.20.29 | Mazacie oleje | 99,4 | 103,4 | 153,6 |
| 19.20.31 | Propán a bután | 108,3 | 105,9 | 112,5 |
| 19.20.32 | Acetylén | 99,5 | 101,4 | 110,0 |
| 20.11.11 | Kyslík | 102,3 | 105,3 | 124,2 |
| 20.30.11 | Náterové farby a laky akrylové a vinylové | 101,2 | 104,3 | 130,2 |
| 20.30.12 | Náterové farby a laky syntetické a polyesterové | 100,3 | 101,0 | 105,9 |
| 20.30.22 | Ostatné náterové farby a laky (sklenársky a náterový tmel) | 100,2 | 102,0 | 118,0 |
| 20.59.59 | Ostatné chemické produkty (lepidlá a škárovacie hmoty) | 100,4 | 97,8 | 122,7 |
| 22.11.10 | Nové pneumatiky a duše z kaučuku | 100,0 | 100,0 | 109,7 |
| 22.19.30 | Rúry, rúrky a hadice z vulkanizovaného kaučuku | 100,0 | 100,6 | 122,5 |
| 22.19.72 | Dlažkové krytiny a predložky | 100,0 | 100,0 | 99,8 |
| 22.21.21 | Potrubie plastové | 100,8 | 102,0 | 117,9 |
| 22.21.29 | Plastové tvarovky | 102,6 | 99,7 | 128,8 |
| 22.21.30 | Plastové fólie | 101,2 | 102,5 | 144,7 |
| 22.21.41 | Ostatné dosky z plastov, ľahčené | 99,3 | 100,0 | 143,7 |
| 22.23.11 | Podlahoviny plastové | 101,0 | 101,2 | 137,9 |
| 22.23.12 | Kúpacie vane, sprchy a pod. sanitárne výrobky z plastov | 103,8 | 104,6 | 108,7 |
| 22.23.14 | Dvere, okná a rámy z plastov | 100,0 | 100,8 | 102,6 |
| 23.20.10 | Žiaruvzdorné výrobky | 128,6 | 119,7 | 301,5 |
| 23.31.10 | Keramické obkladačky a dlaždice | 100,4 | 102,1 | 114,0 |
| 23.32.10 | Keramické tehly, tvarovky, stropné vložky a nosníky | 100,6 | 102,1 | 124,6 |
| 23.32.12 | Krytinová škridla keramická | 103,9 | 105,7 | 185,9 |
| 23.42.10 | Keramické výrobky na sanitárne účely | 101,7 | 103,9 | 159,3 |
| 23.51.12 | Portlandský, hlinitanový, struskový cement a pod. hydraulické cementy | 100,1 | 100,7 | 101,7 |
| 23.52.10 | Vápno nehasené, vápno hasené a vápno hydraulické | 100,6 | 103,9 | 117,6 |
| 23.52.20 | Sadra | 100,6 | 101,1 | 107,1 |
| 23.61.11 | Obkladačky, dlaždice, tehly a pod. výrobky z cementu, betónu alebo umelého kameňa | 100,3 | 102,3 | 119,4 |
| 23.61.12 | Prefabrikované stavebné dielce z cementu alebo betónu | 100,0 | 100,0 | 112,3 |
| 23.62.10 | Výrobky zo sadry na stavebné účely | 100,1 | 102,6 | 123,2 |
| 23.63.10 | Betón liaty | 99,7 | 103,1 | 132,7 |
| 23.64.10 | Malty | 98,6 | 98,7 | 114,7 |
| 23.69.10 | Ostatné výrobky z betónu, sadry a cementu | 100,5 | 101,7 | 119,4 |
| 23.70.12 | Kamenné dlaždice | 104,4 | 109,4 | 131,5 |
| 23.99.12 | Asfalt stavebný a cestný, asfaltové emulzie a laky | 99,1 | 100,1 | 118,0 |
| 23.99.19 | Nekovové minerálne výrobky (minerálna vlna) | 101,7 | 103,3 | 131,6 |
| 24.10.31 | Ostatné tyče a prúty (prúty pre výstuž) | 99,5 | 97,6 | 107,7 |
| 24.10.33 | Ploché valcované výrobky zo železa a ocele | 100,4 | 99,5 | 108,4 |
| 24.10.41 | Uholníky, tvarovky a profily zo železa | 100,8 | 100,6 | 122,1 |
| 24.10.61 | Tyče a prúty z nelegovanej ocele | 100,0 | 100,0 | 123,1 |
| 24.10.65 | Materiál na stavbu železničných alebo električkových tratí | 99,8 | 96,5 | 101,7 |

Indexy nákupných cien vybraných stavebných materiálov za 2. štvrťrok 2020

Price indices purchase prices chosen construction materials in the 2nd quarter 2020

Tabuľka č. 9 / Table n. 9

| Kód CPA 2015 | Názov materiálu | Predch. obdobie | Rovnaké obdobie min.roka | φ 2015 |
|------------------------|---|--------------------|-------------------------------------|--------|
| Code of CPA 2015 | Type of materials | Previous period | Same quarter of prev. year | |
| CPA | b | 1 | 2 | 3 |
| 24.20.14 | Rúry, trubice a duté profily, zo železa alebo ocele | 100,3 | 102,0 | 115,1 |
| 24.31.10 | Ostatné tyče a prúty zo železa alebo nelegovanej ocele | 100,0 | 101,0 | 100,0 |
| 24.33.11 | Uholníky, tvarovky, profily zo železa alebo nelegovanej ocele | 100,2 | 101,3 | 112,1 |
| 24.34.11 | Drôty zo železa alebo nelegovanej ocele | 121,3 | 121,4 | 157,9 |
| 24.42.22 | Hliníkové tyče, prúty a profily | 101,7 | 101,1 | 128,3 |
| 24.44.20 | Polotovary z medi, alebo zo zliatin medi | 100,0 | 100,0 | 100,1 |
| 24.51.20 | Rúry, trubice a duté profily z liatiny (kanalizačné rúry) | 100,0 | 103,6 | 114,7 |
| 24.51.30 | Príslušenstvo k rúram alebo rúrkam, z liatej ocele | 101,3 | 131,0 | 146,7 |
| 25.11.22 | Veže a stožiare zo železa alebo ocele | 100,0 | 100,3 | 186,9 |
| 25.11.23 | Dosky, tyče, uholníky, tvarovky a pod. výrobky zo železa, ocele alebo hliníka | 110,0 | 110,0 | 184,7 |
| 25.12.10 | Dvere, okná a ich rámy, prahy dverí, z kovu | 100,7 | 103,5 | 123,6 |
| 25.21.11 | Radiátory ústredného kúrenia | 100,3 | 101,3 | 121,1 |
| 25.21.12 | Kotly ústredného kúrenia | 100,0 | 100,0 | 108,8 |
| 25.72.12 | Ostatné zámky zo základných kovov | 100,0 | 100,0 | 89,4 |
| 25.93.11 | Laná, káble z ocele alebo zo železa | 93,5 | 79,4 | 94,6 |
| 25.93.13 | Sieťovina, pletivá zo železného alebo oceľového drôtu | 101,2 | 98,0 | 113,6 |
| 25.93.14 | Klince, svorky, sponky | 97,5 | 95,7 | 99,2 |
| 26.14.12 | Rohože, dosky, netkané výrobky zo sklenených vlákien | 100,0 | 101,6 | 126,3 |
| 26.51.51 | Hydrometre, teplomery, žiaromery, barometre, vlhkomery a psychrometre | 101,6 | 103,3 | 131,7 |
| 26.51.63 | Merače dodávky alebo produkcie plynov, kvapalín a elektrickej energie | 100,7 | 100,7 | 118,5 |
| 27.12.23 | Istiace prístroje a prvky | 100,0 | 100,2 | 107,5 |
| 27.12.31 | Rozvodnice a rozvádzače | 100,0 | 100,0 | 117,4 |
| 27.31.11 | Káble z optických vlákien vyrobené z jednotlivito plášťovaných vlákien | 100,0 | 103,5 | 133,0 |
| 27.32.12 | Koaxiálne káble a ostatné koaxiálne vodiče | 100,0 | 100,7 | 115,9 |
| 27.32.13 | Elektrické vodiče do 1 000 V | 100,9 | 102,4 | 129,7 |
| 27.32.14 | Elektrické vodiče nad 1 000 V | 100,0 | 100,0 | 106,7 |
| 27.33.11 | Ostatné vypínače do 1 000 V | 100,0 | 100,1 | 112,5 |
| 27.33.13 | Zástrčky, zásuvky a ostatné príslušenstvo | 100,1 | 101,0 | 118,3 |
| 27.40.25 | Lustre a ostatné stropné alebo nástenné svietidlá a ich príslušenstvo | 100,0 | 100,6 | 106,2 |
| 27.51.15 | Ventilátory a ventilačné alebo recirkulačné odsávače pre domácnosť | 100,0 | 103,0 | 122,9 |
| 27.52.14 | Ohrievače vody, prietokové alebo zásobníkové, neelektrické | 100,0 | 100,0 | 100,0 |
| 28.13.10 | Čerpadlá na kvapaliny | 100,5 | 100,1 | 112,0 |
| 28.13.14 | Ostatné odstredivé čerpadlá na kvapaliny; ostatné čerpadlá | 100,0 | 100,0 | 103,2 |
| 28.14.10 | Redukčné, kontrolné a bezpečnostné ventily | 100,0 | 103,0 | 108,8 |
| 28.14.12 | Kohúty, ventily pre potrubia, kotly, radiátory ústredného kúrenia | 100,0 | 102,9 | 111,3 |
| 28.14.13 | Ventily regulačné, uzatváracie, guľové | 100,1 | 102,9 | 125,6 |
| 28.22.16 | Výťahy, skipové výťahy, eskalátory a pohyblivé chodníky | 96,3 | 83,0 | 104,1 |
| 28.25.12 | Klimatizačné prístroje | 100,0 | 103,0 | 120,9 |
| 28.25.20 | Ventilátory dlážkové, nástenné, okenné, stropné alebo strešné | 100,0 | 100,0 | 106,2 |
| 35.11.10 | Elektrická energia | 101,2 | 106,3 | 153,2 |
| 36.00.10 | Pitná voda | 100,2 | 101,4 | 120,1 |
| 36.00.12 | Nepitná voda | 100,0 | 102,8 | 124,0 |

Metodické vysvetlivky pre výpočet indexov cien stavebných prác (odhady)

Pri mesačných odhadoch indexov cien stavebných prác sa vychádza zo štvrťročných údajov indexov cien stavebných prác a mesačných indexov cien stavebných materiálov a výrobkov spotrebovávaných v stavebníctve publikovaných v publikácii štatistické čísla a grafy "Indexy cien stavebných prác, materiálov a výrobkov spotrebovávaných v stavebníctve", ktorú vydáva mesačne Štatistický úrad Slovenskej republiky.

Pre odhady indexov cien stavebných prác sa využíva indexová schéma pre štvrťročný výpočet. Systém váh umožňuje agregovanie indexov cien do typov, oddielov, skupín a tried podľa Klasifikácie stavieb (KS) a do oddielov, sekcií, skupín, tried a podtried podľa Klasifikácie produkcie (KP). Cenovým základom sú priemerné ceny roka 2015. V prepočte sú do posledných známych indexov cien stavebných prác premietnuté zmeny cien materiálov a výrobkov, ku ktorým došlo v období medzi mesiacom zisťovania v štvrťroku a bežným mesiacom, a ďalšie známe alebo predpokladané nemateriálové vplyvy.

Po ukončení každého štvrťroka sa upresňujú odhady indexov jednotlivých mesiacov uplynulého štvrťroka na základe údajov štvrťročne získaných od respondentov.

Metodické vysvetlivky pre výpočet indexov cien materiálov a výrobkov spotrebovávaných v stavebníctve

Pre analytické potreby sa počítajú aj indexy cien materiálov a výrobkov spotrebovávaných v stavebníctve (výrobné ceny). Do výpočtu sa dosadzujú indexy cien tuzemských výrobcov vybraných stavebných materiálov prevzaté zo štatistiky cien priemyselných výrobcov. Vybraným 95 skupinám KP boli pridelené váhy rovné relatívnemu podielu hodnotového objemu reprezentanta na celkovom hodnotovom objeme stavebných materiálov spotrebovávaných v príslušnom smere výstavby a celkovej stavebnej výrobe v roku 2015.

Methodological notes for calculation of price indices of construction (estimation)

In the year 2017 was accomplished revision of the price index of construction works and materials used in construction industry in the Slovak Republic. Target was to develop a new statistical model for computing of the indices. Since the 1 January 2018, the price indices are calculated following this new model.

To estimate the monthly price indices of construction works we go out from quarterly price indices of construction works and from monthly price indices of construction materials and components used in construction industry. These needed data are published in publication

„Price indices of construction works, materials and components used in construction industry of the Slovak Republic“ - monthly published by Statistical Office of the Slovak Republic.

An index schema for quarterly calculation is used for estimation of price indices of construction works. The weighting schema allows to aggregate price indices into types, divisions, groups and categories according to Classification of types of Construction (CC) and into divisions, sections, groups, categories and subcategories according to Classification of Products by Activity (CPA). The average prices of the year 2015 are the price base. The last known price indices of construction works take into account changes of the material and component prices, which occurred between data finding month in quarter and current month and another known or expecting influences either.

After finish of every quarter, the estimate individual month indices of the last quarter are specified following quarterly obtained data from respondents.

Methodological notes for calculation of materials and components used in construction price indices

The price indices of materials and components used in construction (production price) are computed for analytical needs. The revised indices schema from January 2018 includes 95 different branches of materials and components used in construction industry, which are classified according classification CPA. The representative price indices are assumed from the statistics of the industrial producer prices. The weights for the calculation of the indices are derived from the relative ratio of a representative value at the total value of construction materials used in an appropriate kind and type of building and in a total construction industry in the year 2015. The base of the indices is the average of 2015.

Časový rad indexov cien stavebných prác - stavebníctvo celkom

Time line price indices of construction works - total in construction industry

Mesiac 6 / Month 6

Tabuľka č. 10 / Table n. 10

| Obdobie Period | | 100 = | | | |
|--------------------|-----------------------|--------------------|------------------------------|--|--------|
| Rok | Mesiac | Predch. obdobie | December predch. roka | Rovnaké obdobie predch. roka | ϕ 2015 |
| Year | Month | Previous period | December of prev. year | The same period of prev. year | |
| a | b | 1 | 2 | 3 | 4 |
| 2019 | 1 | 100,9 | 100,9 | 104,5 | 110,2 |
| | 2 | 100,6 | 101,6 | 104,3 | 110,9 |
| | 3 | 100,4 | 101,9 | 103,5 | 111,3 |
| | 4 | 100,2 | 102,1 | 103,6 | 111,5 |
| | 5 | 100,3 | 102,4 | 103,9 | 111,8 |
| | 6 | 99,9 | 102,3 | 104,3 | 111,7 |
| | 7 | 100,4 | 102,7 | 104,1 | 112,2 |
| | 8 | 100,3 | 103,0 | 104,1 | 112,5 |
| | 9 | 100,0 | 103,0 | 103,5 | 112,5 |
| | 10 | 100,0 | 103,0 | 103,4 | 112,5 |
| | 11 | 100,2 | 103,2 | 103,2 | 112,7 |
| | 12 | 100,5 | 103,8 | 103,8 | 113,3 |
| Priemer Average | od 1.1. since 1.1. | 100,3*) | 102,5 | 103,9 | 111,9 |
| 2020 | 1 | 100,6 | 100,6 | 103,4 | 114,0 |
| | 2 | 100,4 | 101,0 | 103,2 | 114,4 |
| | 3 | 100,3 | 101,2 | 103,1 | 114,7 |
| | 4 | 99,9 | 101,1 | 102,8 | 114,6 |
| | 5 | 100,4 | 101,6 | 103,0 | 115,1 |
| | 6 | 100,0 | 101,6 | 103,0 | 115,1 |
| | 7 | | | | |
| | 8 | | | | |
| | 9 | | | | |
| | 10 | | | | |
| | 11 | | | | |
| | 12 | | | | |
| Priemer Average | od 1.1. since 1.1. | 100,3*) | 101,2 | 103,1 | 114,7 |

*) priemerné mesačné tempo / average monthly rate

Indexy cien materiálov a výrobkov spotrebovávaných v stavebníctve
Price indices of construction materials and components used in construction industry

Mesiac 6 / Month 6

Tabuľka č. 11 / Table n. 11

| KS | Názov | 100 = | | | | ϕ od začiatku roka ϕ since the beggin. of the year | | Type |
|----|--|--------------------|------------------|--|--------|---|--------|---|
| | | Predch. obdobie | December 2019 | Rovnaké obdobie predch. roka | ϕ 2015 | Rovnaké obdobie predch. roka | ϕ 2015 | |
| CC | | Previous period | December 2019 | The same period of prev. year | | The same period of prev. year | | |
| a | b | 1 | 2 | 3 | 4 | 5 | 6 | c |
| | Stavebníctvo celkom | 99,4 | 98,6 | 99,3 | 109,6 | 99,8 | 110,4 | Total in construction industry |
| | Opravy a údržba stavebnej povahy | 99,4 | 99,7 | 99,7 | 110,2 | 100,3 | 110,8 | Repairs and maintenance |
| | Nová výstavba, modernizácia, rekonštrukcia | 99,4 | 98,5 | 99,2 | 109,5 | 99,7 | 110,4 | New construction, modernisation, reconstruction |
| 1 | Budovy | 99,4 | 98,9 | 101,3 | 112,9 | 101,3 | 113,2 | Buildings |
| 11 | Bytové budovy | 99,5 | 98,6 | 101,4 | 114,4 | 101,3 | 114,6 | Residential buildings |
| 12 | Nebytové budovy | 99,4 | 98,9 | 101,3 | 112,7 | 101,3 | 112,9 | Non - residential buildings |
| 2 | Inžinierske stavby | 99,4 | 98,2 | 97,6 | 107,2 | 98,6 | 108,5 | Civil engineering works |

Časový rad indexov cien materiálov a výrobkov spotrebovávaných v stavebníctve

Time line price indices of construction materials and components used in construction industry

Mesiac 6 / Month 6

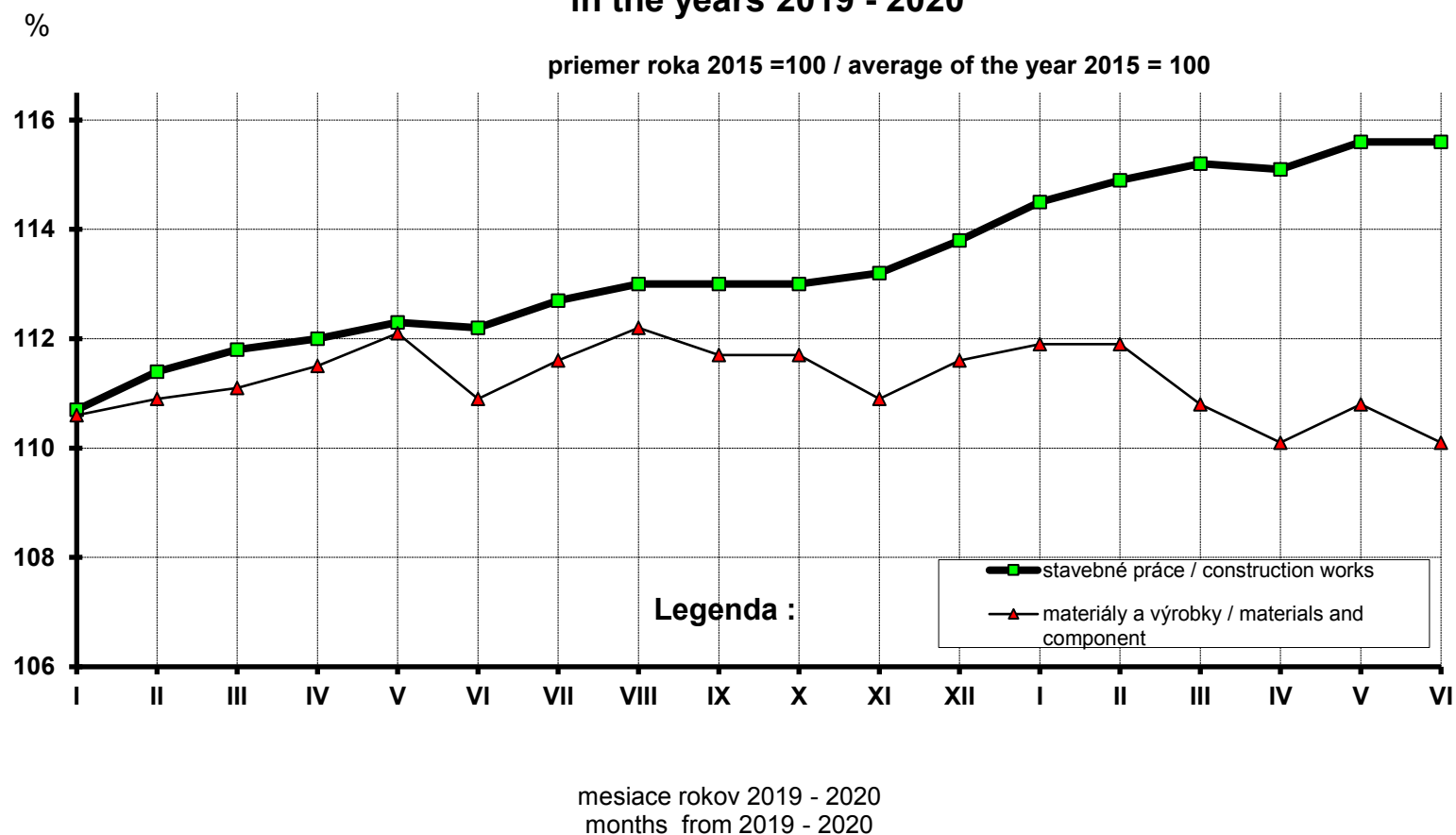
Tabuľka č. 12 / Table n. 12

| Obdobie Period | | 100 = | | | |
|--------------------|-----------------------|--------------------|------------------------------|--|--------|
| Rok | Mesiac | Predch. obdobie | December predch. roka | Rovnaké obdobie predch. roka | ϕ 2015 |
| Year | Month | Previous period | December of prev. year | The same period of prev. year | |
| a | b | 1 | 2 | 3 | 4 |
| 2019 | 1 | 100,5 | 100,5 | 104,0 | 110,1 |
| | 2 | 100,3 | 100,7 | 103,4 | 110,4 |
| | 3 | 100,2 | 100,9 | 102,1 | 110,6 |
| | 4 | 100,4 | 101,3 | 101,3 | 111,0 |
| | 5 | 100,5 | 101,8 | 101,1 | 111,6 |
| | 6 | 98,9 | 100,7 | 101,3 | 110,4 |
| | 7 | 100,6 | 101,4 | 101,1 | 111,1 |
| | 8 | 100,5 | 101,9 | 102,8 | 111,7 |
| | 9 | 99,6 | 101,5 | 101,6 | 111,2 |
| | 10 | 100,0 | 101,5 | 101,3 | 111,2 |
| | 11 | 99,3 | 100,7 | 99,6 | 110,4 |
| | 12 | 100,6 | 101,4 | 101,4 | 111,1 |
| Priemer Average | od 1.1. since 1.1. | 100,1*) | 101,2 | 101,8 | 110,9 |
| 2020 | 1 | 100,3 | 100,3 | 101,2 | 111,4 |
| | 2 | 100,0 | 100,3 | 100,9 | 111,4 |
| | 3 | 99,0 | 99,3 | 99,7 | 110,3 |
| | 4 | 99,4 | 98,6 | 98,7 | 109,6 |
| | 5 | 100,6 | 99,3 | 98,8 | 110,3 |
| | 6 | 99,4 | 98,6 | 99,3 | 109,6 |
| | 7 | | | | |
| | 8 | | | | |
| | 9 | | | | |
| | 10 | | | | |
| | 11 | | | | |
| | 12 | | | | |
| Priemer Average | od 1.1. since 1.1. | 99,8*) | 99,4 | 99,8 | 110,4 |

*) priemerné mesačné tempo /average monthly rate

Vývoj indexov cien stavebných prác, materiálov a výrobkov spotrebovávaných v stavebníctve v rokoch 2019 - 2020

Development of construction works, materials and components price indices in the years 2019 - 2020



Indexy cien pre uplatnenie metódy FIDIC za mesiac jún 2020

Tabuľka č. 13

| Kód SK NACE | Klasifikácia SK NACE Rev. 2 | December 2015 = 100 | | | | | | | | | | | | |
|----------------|--|---------------------|-------|--------|-------|-------|-------|-------|--------|---------|-------|-------|-------|-------|
| | | 2019 | | | | | | | 2020 | | | | | |
| | | jún | júl | august | sept. | okt. | nov. | dec. | január | február | marec | apríl | máj | jún |
| | Mzdy v stavebníctve *) | 121,3 | 125,4 | 121,6 | 120,4 | 125,0 | 131,5 | 126,0 | 116,8 | 112,1 | 111,1 | 110,5 | 109,8 | |
| BA081 | Dobývanie kameňa, piesku a ílu | 108,6 | 104,7 | 106,9 | 106,7 | 105,2 | 105,4 | 106,2 | 107,2 | 105,9 | 106,2 | 103,1 | 102,9 | 103,0 |
| CD192 | Výroba rafinovaných ropných produktov | 132,2 | 131,7 | 131,5 | 129,3 | 132,1 | 131,9 | 130,2 | 134,2 | 120,3 | 116,1 | 89,4 | 78,0 | 83,4 |
| CG | Výroba výrobkov z gumy, plastu a ost. nekov. miner. vyr. | 106,8 | 106,4 | 106,0 | 105,8 | 106,4 | 106,8 | 107,0 | 108,0 | 108,5 | 107,7 | 108,0 | 107,6 | 108,5 |
| CG233 | Výroba stavebného materiálu z hlíny | 127,8 | 127,8 | 127,7 | 129,8 | 129,8 | 130,0 | 130,0 | 130,3 | 135,2 | 135,6 | 135,6 | 135,5 | 135,2 |
| CG235 | Výroba vápna, cementu a sádry | 106,6 | 106,4 | 105,3 | 105,4 | 105,1 | 105,0 | 104,7 | 104,8 | 109,5 | 109,7 | 109,3 | 106,6 | 107,4 |
| CG236 | Výroba výrobkov z betónu, sádry a cementu | 112,4 | 110,8 | 111,6 | 111,6 | 111,2 | 111,6 | 112,4 | 113,2 | 115,4 | 114,8 | 113,3 | 113,5 | 112,6 |
| CH | Výroba kovov a kov. konštrukcií | 112,2 | 111,9 | 112,6 | 112,9 | 111,7 | 111,5 | 110,5 | 112,7 | 111,1 | 111,2 | 111,2 | 111,8 | 110,6 |
| CH24 | Výroba a spracovanie kovov | 118,9 | 118,9 | 119,7 | 118,7 | 117,0 | 115,5 | 112,3 | 114,1 | 112,6 | 112,3 | 113,3 | 114,1 | 113,3 |
| CH241 | Výroba surového železa, ocele a ferozliatin | 129,9 | 130,6 | 133,5 | 131,2 | 128,7 | 126,8 | 121,0 | 123,7 | 121,6 | 122,9 | 124,5 | 124,9 | 123,6 |
| CH243 | Výroba ostat. výrobkov prvotného spracovania ocele | 118,9 | 117,3 | 114,5 | 115,7 | 110,6 | 109,7 | 109,0 | 107,4 | 107,3 | 106,8 | 107,5 | 107,9 | 108,8 |
| CH251 | Výroba kovových konštrukcií | 118,9 | 122,9 | 124,3 | 124,8 | 124,0 | 123,3 | 127,2 | 126,3 | 122,3 | 125,4 | 122,4 | 125,1 | 124,5 |
| CK | Výroba strojov a zariadení inde nezaradených | 104,6 | 104,6 | 104,9 | 105,3 | 105,2 | 104,2 | 104,3 | 104,7 | 106,1 | 107,0 | 106,9 | 107,1 | 106,5 |
| CK289 | Výroba ostatných strojov na špeciálne účely | 103,6 | 103,8 | 103,5 | 104,9 | 103,4 | 103,6 | 104,0 | 101,8 | 104,5 | 103,9 | 103,6 | 105,3 | 103,3 |
| CJ | Výroba elektrických zariadení | 100,5 | 103,3 | 105,0 | 104,5 | 105,3 | 104,5 | 102,2 | 99,9 | 103,7 | 100,1 | 103,8 | 105,8 | 105,3 |
| CJ273 | Výroba drôtov a elektroinštalčných zariadení | 110,3 | 107,2 | 108,4 | 107,5 | 106,7 | 106,5 | 109,4 | 108,4 | 108,3 | 107,4 | 106,5 | 108,6 | 103,5 |
| CL | Výroba dopravných prostriedkov | 100,8 | 100,1 | 99,8 | 99,6 | 99,3 | 99,4 | 99,0 | 99,9 | 105,5 | 105,0 | 103,5 | 102,8 | 102,2 |

*) index miezd v stavebníctve je publikovaný s mesačným oneskorením

