



Kód/Code: 051820

Oblasť/Scope: Odvetvové štatistiky/Sectoral statistics

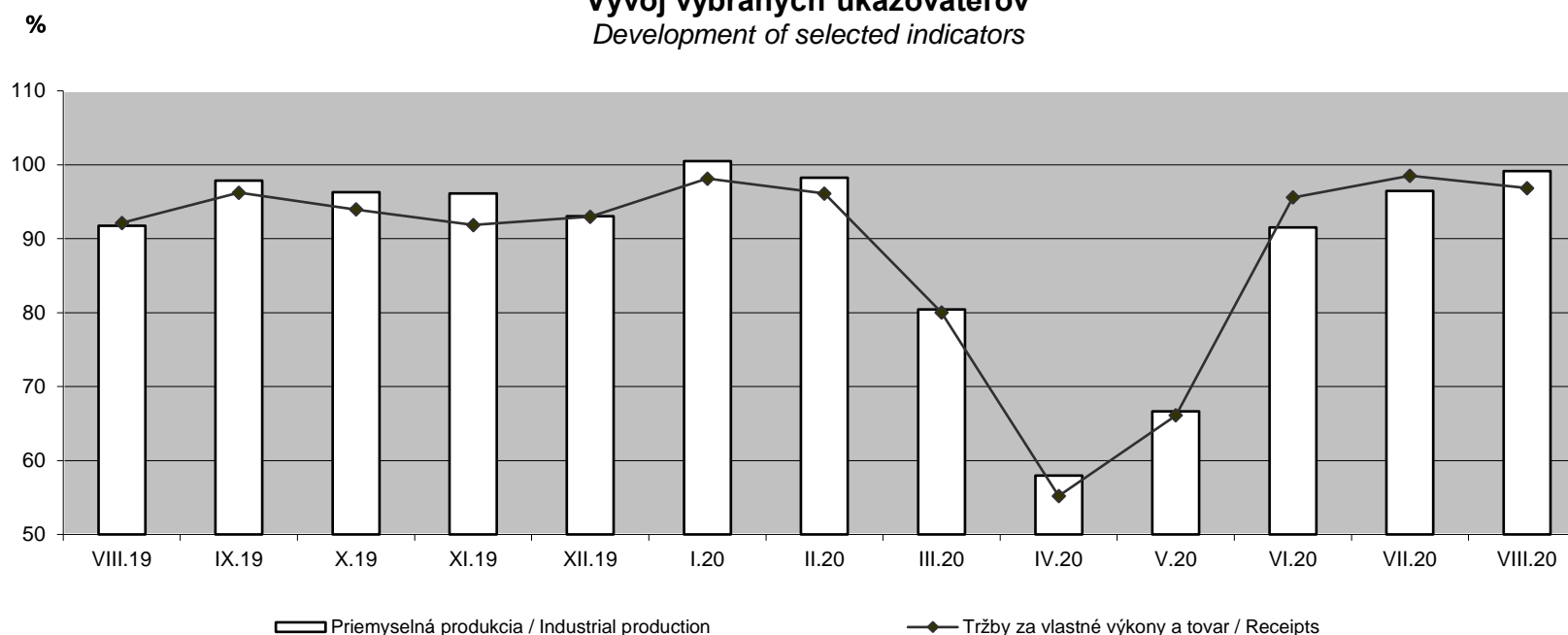
Okruh/Area: Priemysel/Industry

Dátum/Date: október 2020/October 2020

8

2020

Vývoj vybraných ukazovateľov
Development of selected indicators



Priemyselná produkcia¹⁾ v auguste medziročne klesla o 0,8 %. Vývoj podľa sekcií SK NACE Rev. 2 ovplyvnil pokles v priemyselnej výrobe o 3 % a rast v dodávke elektriny, plynu, pary a studeného vzduchu o 13,1 % a v ťažbe a dobývaní o 12,8 %. Zo špeciálnych zoskupení priemyselných odvetví, ktoré sa najviac podieľali na celkovom poklese produkcie, najvýznamnejšie zníženie zaznamenali ostatná výroba, oprava a inštalácia strojov a zariadení (o 27,7 %), výroba dopravných prostriedkov (o 3 %), výroba strojov a zariadení i.n. (o 9,2 %), výroba elektrických zariadení (o 10,2 %) a výroba textilu, odevov, kože a kožených výrobkov (o 17,5 %). Celkovú produkciu ovplyvnil rast v dodávke elektriny, plynu, pary a studeného vzduchu (o 13,1 %), výrobe výrobkov z gumy a plastu a ostatných nekovových minerálnych výrobkov (o 12,5 %), výrobe koksu a rafinovaných ropných produktov (o 14,8 %), ťažbe a dobývaní (o 12,8 %) a vo výrobe počítačových, elektronických a optických výrobkov (o 6,1 %).

Po zohľadnení sezónnych vplyvov sa priemyselná produkcia v auguste 2020 oproti júlu 2020 zvýšila o 4,4 %.

Tržby za vlastné výkony a tovar²⁾ dosiahli v auguste 7 383,1 mil. Eur a medziročne klesli o 3,2 %. Vývoj podľa sekcií SK NACE Rev.2 ovplyvnil pokles v dodávke vody; čistení a odvoze odpadových vôd, odpadoch a službách odstraňovania odpadov o 6,4 %; dodávke elektriny, plynu, pary a studeného vzduchu o 5,1 %; priemyselnej výrobe o 2,9 % a rast v ťažbe a dobývaní o 3,1 %. Zo špeciálnych zoskupení priemyselných odvetví, ktoré sa najviac podieľali na celkovom znížení tržieb najvýznamnejšie zníženie zaznamenali vo výrobe kovov a kovových konštrukcií okrem strojov a zariadení (o 9,3 %), ostatnej výrobe, oprave a inštalácii strojov a zariadení (o 18,6 %), dodávke elektriny, plynu, pary a studeného vzduchu (o 5,1 %), výrobe drevených a papierových výrobkov, tlače (o 10,2 %) a vo výrobe strojov a zariadení i.n. (o 8,9 %). Tržby vzrástli vo výrobe počítačových, elektronických a optických výrobkov (o 12,7 %), výrobe výrobkov z gumy a plastu a ostatných nekovových minerálnych výrobkov (o 2,6 %), výrobe chemikálií a chemických produktov (o 3,4 %), výrobe koksu a rafinovaných ropných produktov (o 2,7 %) a v ťažbe a dobývaní (o 3,1 %). Vo výrobe dopravných prostriedkov sa tržby medziročne nezmenili.

Po očistení od sezónnych vplyvov (vrátane vplyvu počtu pracovných dní) tržby v auguste 2020 oproti júlu 2020 vzrástli o 0,7 %.

Industrial production¹⁾ decreased by 0,8 %, year-on-year, in August. The development by sectors of SK NACE Rev. 2. was affected by a decrease in manufacturing by 3 % and by an increase in electricity, gas, steam and air-conditioning supply by 13,1 % and in mining and quarrying by 12,8 %. The following special aggregates of industrial branches which affected the most the decrease of the whole production, recorded the most considerable fall: other manufacture, repair and installation of machinery and equipment (by 27,7 %), manufacture of transport equipment (by 3 %), manufacture of machinery and equipment n.e.c. (by 9,2 %), manufacture of electrical equipment (by 10,2 %) and in manufacture of textiles, apparel, leather and related products (by 17,5 %). The whole production was affected by an increase in electricity, gas, steam and air-conditioning supply (by 13,1 %), manufacture of rubber and plastic products and other non-metallic mineral products (by 12,5 %), manufacture of coke and refined petroleum products (by 14,8 %), mining and quarrying (by 12,8 %) and in manufacture of computer, electronic and optical products (by 6,1 %).

In August 2020 compared with July 2020, industrial production increased by 4,4 %, after seasonal adjustment.

Turnover²⁾ in August, amounted to EUR 7 383,1 million and it decreased by 3,2 %, year-on-year. The development by sectors of SK NACE Rev. 2. was affected by a decrease in water supply, sewerage, waste management and remediation by 6,4 %, in electricity, gas, steam and air-conditioning supply by 5,1 %; manufacturing by 2,9 % and by an increase in mining and quarrying by 3,1 %. The following special aggregates of industrial branches influencing most a decrease of the whole turnover, recorded the most considerable fall: manufacture of basic metal and fabricated metal products except machinery and equipment (by 9,3 %), other manufacture, repair and installation of machinery and equipment (by 18,8 %), electricity, gas, steam and air-conditioning supply (by 5,1 %), manufacture of wood and paper products, printing (by 10,2 %) and in manufacture of machinery and equipment n.e.c. (by 8,9 %). Turnover increased in manufacture of computer, electronic and optical products (by 12,7 %), manufacture of rubber and plastic products and other non-metallic mineral products (by 2,6 %), manufacture of chemicals and chemical products (by 3,4 %), manufacture of coke and refined petroleum products (by 2,7 %) and in mining and quarrying (by 3,1 %). In manufacture of transport equipment the turnover remained unchanged.

In August 2020 compared with July 2020, turnover increased by 0,7 % after seasonal adjustment (including the number of working days).

1) očistený o vplyv počtu pracovných dní / adjusted by working days

2) index rovnaké obdobie minulého roka = 100 v stálych cenách (december 2015)/

Index the same period of the previous year = 100 at constant prices (December 2015)

Produktivita práce¹⁾ meraná objemom tržieb na zamestnanú osobu sa v auguste medziročne zvýšila o 3,8 %. Produktivita vzrástla vo výrobe počítačových, elektronických a optických výrobkov; ťažbe a dobývaní; výrobe chemikálií a chemických produktov; výrobe výrobkov z gumy a plastu a ostatných nekovových minerálnych výrobkov a vo výrobe koksu a rafinovaných ropných produktov. Na jej zníženie sa podieľali podniky výroby základných farmaceutických výrobkov a farmaceutických prípravkov; ostatnej výroby, opravy a inštalácii strojov a zariadení; dodávky elektriny, plynu, pary a studeného vzduchu; dodávky vody; čistenia a odvodu odpadových vôd, odpadov a služieb odstraňovania odpadov a výroby drevených a papierových výrobkov, tlače.

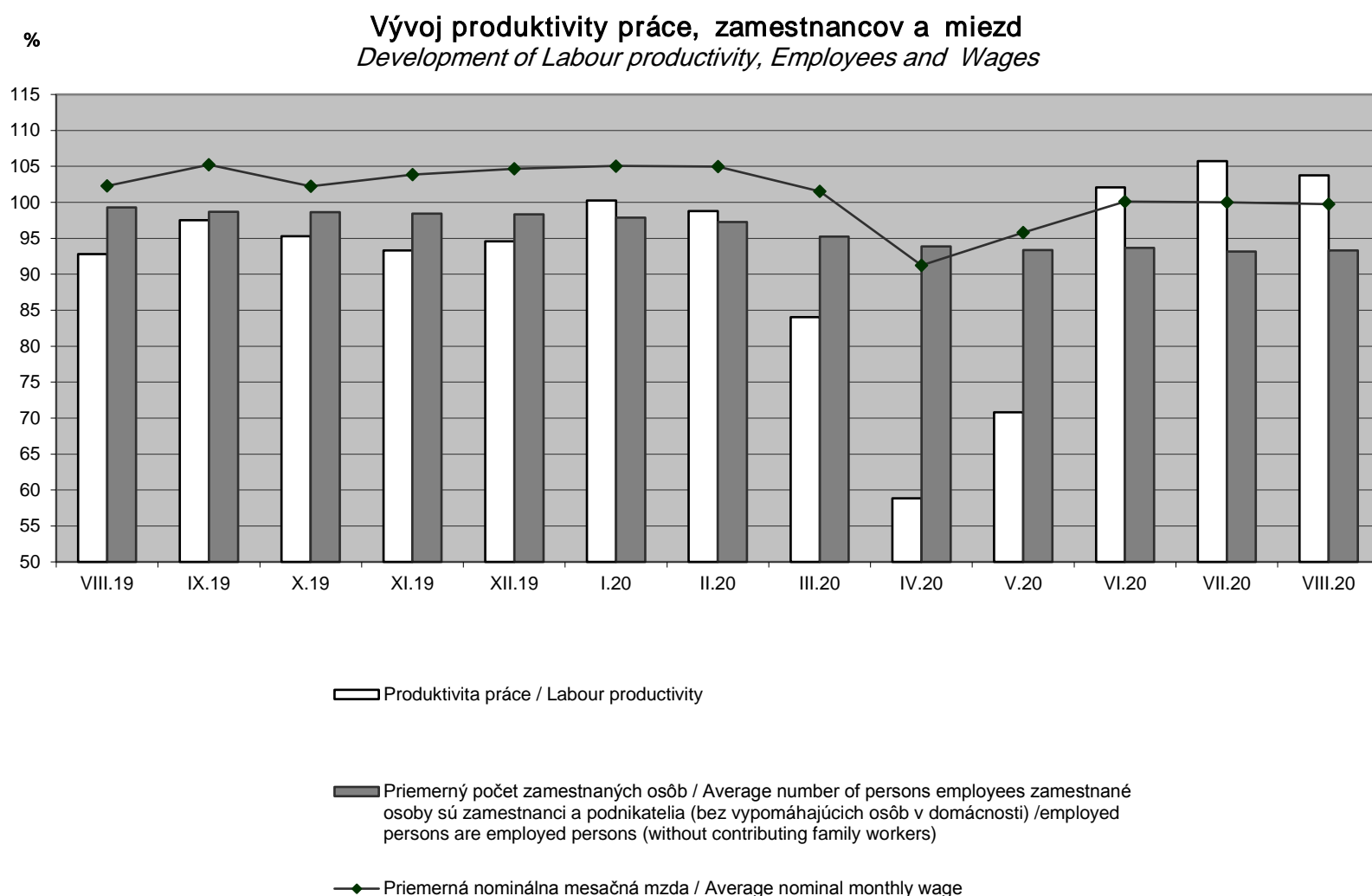
Zamestnanosť v priemysle sa v auguste medziročne znížila o 6,7 %. Klesla vo všetkých odvetviach priemyslu. Zo špeciálnych zoskupení priemyselných odvetví, ktoré sa najviac podieľali na poklese zamestnanosti celkom najvýznamnejšie zníženie zaznamenali najmä vo výrobe kovov a kovových konštrukcií okrem strojov a zariadení (o 9,3 %), výrobe textilu, odevov, kože a kožených výrobkov (o 12,3 %), výrobe strojov a zariadení i.n. (o 7,9 %), výrobe drevených a papierových výrobkov, tlače (o 8,6 %) a v ostatnej výrobe, oprave a inštalácii strojov a zariadení (o 8 %).

Priemerná nominálna mesačná mzda sa v auguste znížila o 0,3 % a dosiahla 1 121 Eur, reálna mzda klesla o 1,7 %.

In August, **labour productivity from turnover** measured by a volume of turnover per employee, increased by 3,8 %, year-on-year. Productivity increased in manufacture of computer, electronic and optical products; mining and quarrying; manufacture of chemicals and chemical products; manufacture of rubber and plastic products and other non-metallic mineral products and in manufacture of coke and refined petroleum products. Mostly enterprises in manufacture of basic pharmaceutical products and pharmaceutical preparations; other manufacture, repair and installation of machinery and equipment; electricity, gas, steam and air-conditioning supply; water supply, sewerage, waste management and remediation and in manufacture of wood and paper products, printing affected its decrease.

Employment in industry decreased in August by 6,7 %, year-on-year. It dropped in all industrial sectors. The following special aggregates of industrial branches influencing most a decrease of employment, recorded mainly the most considerable fall: manufacture of basic metal and fabricated metal products except machinery and equipment (by 9,3 %), manufacture of textiles, apparel, leather and related products (by 12,3 %), manufacture of machinery and equipment n.e.c. (by 7,9 %), manufacture of wood and paper products, printing (by 8,6 %) and in other manufacture, repair and installation of machinery and equipment (by 8 %).

Average nominal monthly wage in August decreased by 0,3 % and it amounted to EUR 1 121, the real wage decreased by 1,7 %.



1) index rovnaké obdobie minulého roka = 100 v stálych cenách (december 2015)
Index the same period of the previous year = 100 at constant prices (December 2015)

PRIEMYSELNÁ PRODUKCIA / INDUSTRIAL PRODUCTION

TAB 1 Priemyselná produkcia podľa SK NACE Rev. 2 za august 2019 - august 2020 ¹⁾

Industrial production by SK NACE Rev. 2 in August 2019 - August 2020 ¹⁾

Sekcia SK NACE Rev. 2 Section of SK NACE Rev. 2			Mesiac / Month											
			VIII.	IX.	X.	XI.	XII.	I.	II.	III.	IV.	V.	VI.	VII.
B Ťažba a dobývanie Mining and quarrying	a	86,3	82,4	91,1	90,2	84,8	86,5	89,4	87,2	91,0	83,3	91,2	96,1	97,4
	b	105,0	102,0	113,9	111,6	109,7	116,8	117,9	107,2	99,6	91,1	99,3	103,2	112,8
C Priemyselná výroba ^{2) 4)} Manufacturing	a	102,9	118,3	125,0	121,1	91,4	111,7	112,5	100,4	62,7	77,8	104,9	94,9	99,8
	b	90,3	97,2	95,0	95,6	91,7	99,3	96,8	78,6	52,5	62,5	89,5	93,7	97,0
CA Výroba potravín, nápojov a tabakových výrobkov Manufacture of food products, beverages and tobacco products	a	107,6	108,7	118,0	108,0	108,3	106,7	101,3	116,0	99,8	107,7	111,1	114,9	107,9
	b	100,7	104,5	105,4	101,6	95,6	98,1	101,6	100,8	81,7	90,4	98,9	98,2	100,3
CB Výroba textilu, odevov, kože a kožených výrobkov Manufacture of textiles, apparel, leather and related products	a	76,3	91,0	88,4	81,6	69,3	81,0	80,6	73,8	52,3	49,6	68,6	62,3	62,9
	b	93,0	97,7	87,1	85,5	90,9	87,1	88,8	75,4	58,1	53,0	74,5	72,0	82,5
CC Výroba drevených a papierových výrobkov, tlač Manufacture of wood and paper products, and printing	a	101,6	87,7	102,5	105,0	91,7	104,2	106,4	106,0	84,3	100,2	92,8	98,9	94,0
	b	95,1	89,2	89,6	92,5	91,0	97,3	104,3	94,6	74,8	89,4	89,4	97,0	92,6
CD Výroba koksu a rafinovaných ropných produktov Manufacture of coke, and refined petroleum products	a	84,2	97,7	94,3	105,4	98,4	89,8	101,2	92,4	80,3	94,3	94,2	83,0	96,7
	b	117,1	110,4	88,8	121,5	96,6	92,8	104,9	94,0	93,5	225,2	196,2	135,6	114,8
CE Výroba chemikálií a chemických produktov Manufacture of chemicals and chemical products	a	81,4	90,8	88,4	64,1	79,7	92,9	92,4	96,6	85,1	82,0	86,4	86,8	72,2
	b	92,0	102,7	96,5	66,5	96,1	101,8	98,9	98,3	89,4	89,4	127,3	96,7	88,7
CF Výroba základných farmaceutických výrobkov a farmaceutických prípravkov Manufacture of pharmaceuticals, medicinal chemical and botanical products	a	82,3	90,4	123,0	132,2	68,5	86,7	96,2	101,8	77,0	103,8	129,2	87,2	76,0
	b	105,0	87,2	87,0	95,2	65,1	64,4	74,8	87,2	59,6	93,1	126,0	99,4	92,4
CG Výroba výrobkov z gumy a plastu a ostatných nekovových minerálnych výrobkov Manufacture of rubber and plastics products, and other non-metallic mineral products	a	87,0	108,6	119,0	105,8	71,0	95,4	104,7	96,9	63,5	76,1	98,4	94,7	97,9
	b	74,3	91,6	90,7	86,6	84,3	98,6	102,5	83,9	57,0	64,4	89,3	86,8	112,5
CH Výroba kovov a kovových konštrukcií okrem strojov a zariadení Manufacture of basic metals and fabricated metal products, except machinery and equipment	a	91,5	101,7	106,8	97,9	82,9	98,4	103,9	104,8	78,7	77,0	88,4	91,0	92,1
	b	79,7	91,6	80,3	84,6	84,8	91,4	100,3	90,9	73,6	67,4	80,7	97,2	100,6
CI Výroba počítačových, elektronických a optických výrobkov Manufacture of computer, electronic and optical products	a	66,6	93,7	105,8	92,5	53,5	57,6	66,4	54,0	40,8	47,9	64,6	53,0	70,6
	b	92,8	102,0	91,5	80,8	78,0	71,3	86,8	58,6	55,3	66,9	83,7	98,1	106,1
CJ Výroba elektrických zariadení Manufacture of electrical equipment	a	130,2	164,6	161,4	151,1	110,4	142,5	144,4	135,4	78,4	94,6	131,2	141,3	116,9
	b	112,8	126,7	120,6	121,7	124,0	119,1	118,3	106,3	57,8	58,0	87,2	91,1	89,8
CK Výroba strojov a zariadení i.n. Manufacture of machinery and equipment n.e.c.	a	110,4	135,2	145,0	147,4	105,3	132,0	128,7	129,0	91,0	96,3	121,2	108,5	100,2
	b	99,0	105,4	102,4	105,6	95,6	94,3	90,7	81,2	65,3	68,8	84,7	83,9	90,8
CL Výroba dopravných prostriedkov ⁴⁾ Manufacture of transport equipment	a	124,8	143,3	150,0	153,8	102,2	145,3	136,2	97,2	30,5	67,9	127,6	96,5	121,1
	b	85,9	91,1	97,6	97,8	89,8	109,5	92,1	61,7	21,1	43,1	90,6	100,9	97,0
CM Ostatná výroba, oprava a inštalácia strojov a zariadení Other manufacturing, and repair and installation of machinery and equipment	a	101,5	94,4	100,6	103,2	106,7	76,7	85,4	79,5	56,4	63,5	79,2	76,9	73,4
	b	115,8	97,1	90,1	94,4	98,3	88,4	90,0	69,5	53,6	58,2	69,8	76,6	72,3
D Dodávka elektriny, plynu, pary a studeného vzduchu ³⁾ Electricity, gas, steam and air conditioning supply	a	94,5	96,2	108,2	116,4	127,3	134,0	126,9	112,8	95,1	103,0	104,1	107,3	106,9
	b	102,0	103,0	105,0	98,3	98,1	105,5	105,8	89,6	96,2	95,0	107,4	116,2	113,1
SR Priemysel spolu ³⁾ Industry in total	a	101,4	114,7	122,1	119,8	95,6	113,8	113,7	101,5	67,4	81,0	104,5	96,4	100,6
	b	91,8	97,9	96,3	96,1	93,0	100,5	98,3	80,4	58,0	66,6	91,5	96,4	99,2

¹⁾ očistené o vplyv počtu pracovných dní / *adjusted by working days*

²⁾ členenie podľa špeciálnych zoskupení priemyselných činností / *dividing into special aggregates of the industrial branches*

³⁾ index sa počíta bez dodávky pary a studeného vzduchu / *index is calculated excluding steam and air conditioning supply*

a priemerný mesiac roku 2015 = 100 / *average month of 2015 = 100*

b rovnaké obdobie minulého roka = / *same period of the previous year = 100*

TRŽBY ZA VLASTNÉ VÝKONY A TOVAR / TURNOVER

TAB 2 Tržby za vlastné výkony a tovar podľa SK NACE Rev. 2 za august 2019 - august 2020

Turnover by SK NACE Rev. 2 in August 2019 - August 2020

Sekcia SK NACE Rev. 2 Section of SK NACE Rev. 2	Mesiac / Month												
	VIII.	IX.	X.	XI.	XII.	I.	II.	III.	IV.	V.	VI.	VII.	VIII.
B Ťažba a dobývanie <i>Mining and quarrying</i>	95,8	95,9	97,7	99,0	100,8	103,9	106,5	96,1	91,5	84,6	95,8	93,6	103,1
C Priemyselná výroba ¹⁾ <i>Manufacturing</i>	93,0	98,2	94,8	92,3	94,2	99,0	96,6	78,5	50,5	63,4	96,2	98,9	97,1
CA Výroba potravín, nápojov a tabakových výrobkov <i>Manufacture of food products, beverages and tobacco products</i>	100,9	107,9	104,6	101,0	105,3	104,4	104,0	112,9	86,7	86,9	105,2	98,9	97,0
CB Výroba textilu, odevov, kože a kožených výrobkov <i>Manufacture of textiles, apparel, leather and related products</i>	93,5	100,5	92,0	89,0	95,1	100,0	100,0	88,2	74,3	72,8	82,9	82,6	88,7
CC Výroba drevených a papierových výrobkov, tlač <i>Manufacture of wood and paper products, and printing</i>	94,6	97,5	91,7	90,6	92,1	96,7	99,0	99,7	71,7	74,7	91,9	88,9	89,8
CD Výroba koksu a rafinovaných ropných produktov <i>Manufacture of coke, and refined petroleum products</i>	100,5	112,7	93,4	104,4	95,9	85,3	105,4	76,1	66,2	127,5	134,1	95,0	102,7
CE Výroba chemikálií a chemických produktov <i>Manufacture of chemicals and chemical products</i>	88,3	97,8	101,5	86,6	91,4	106,1	110,8	113,8	93,7	89,0	112,6	106,7	103,4
CF Výroba základných farmaceutických výrobkov a farmaceutických prípravkov <i>Manufacture of pharmaceuticals, medicinal chemical and botanical products</i>	106,2	98,2	89,1	98,0	91,9	95,2	95,5	129,6	111,2	102,3	115,0	103,0	83,3
CG Výroba výrobkov z gumy a plastu a ostatných nekovových minerálnych výrobkov <i>Manufacture of rubber and plastics products, and other non-metallic mineral products</i>	93,6	107,4	102,7	89,5	96,1	102,5	101,9	87,9	60,1	76,1	94,1	92,2	102,6
CH Výroba kovov a kovových konštrukcií okrem strojov a zariadení <i>Manufacture of basic metals and fabricated metal products, except machinery and equipment</i>	94,0	97,5	91,4	85,9	88,8	88,6	94,2	91,5	70,1	68,7	86,6	85,8	90,7
CI Výroba počítačových, elektronických a optických výrobkov <i>Manufacture of computer, electronic and optical products</i>	87,0	94,8	88,8	86,0	94,1	74,9	92,6	59,5	56,1	77,6	100,3	115,0	112,7
CJ Výroba elektrických zariadení <i>Manufacture of electrical equipment</i>	98,2	101,1	95,7	93,8	104,2	96,7	100,5	93,3	65,8	66,7	96,6	103,8	95,8
CK Výroba strojov a zariadení i.n. <i>Manufacture of machinery and equipment n.e.c.</i>	87,3	97,9	96,1	89,5	90,3	98,6	97,1	86,7	64,6	71,8	89,2	88,2	91,1
CL Výroba dopravných prostriedkov <i>Manufacture of transport equipment</i>	90,5	94,7	94,1	94,7	92,8	106,4	93,6	63,5	23,0	46,1	99,1	113,1	100,0
CM Ostatná výroba, oprava a inštalácia strojov a zariadení <i>Other manufacturing, and repair and installation of machinery and equipment</i>	108,9	100,8	96,2	97,1	106,4	93,5	99,1	80,7	65,5	70,8	86,7	83,5	81,4
D Dodávka elektriny, plynu, pary a studeného vzduchu <i>Electricity, gas, steam and air conditioning supply</i>	83,5	79,5	86,3	86,9	85,2	92,2	91,0	88,8	89,3	87,5	90,7	96,8	94,9
E Dodávka vody; čistenie a odvod odpadových vôd, odpady a služby odstraňovania odpadov <i>Water supply; sewerage, waste management and remediation activities</i>	107,8	105,0	101,8	103,4	103,4	109,0	111,0	101,6	86,2	85,9	91,1	91,9	93,6
SR Priemysel spolu <i>Industry in total</i>	92,1	96,2	94,0	91,8	93,0	98,1	96,1	80,0	55,2	66,1	95,6	98,5	96,8

¹⁾ členenie podľa špeciálnych zoskupení priemyselných činností / *dividing into special aggregates of the industrial branches*
index rovnaké obdobie min. roka = 100 v stálych cenách (december 2015 = 100) /
Index the same period of the previous year = 100 at constant prices (December 2015 = 100)

PRIEMERNÝ POČET ZAMESTNANCOV / AVERAGE NUMBER OF EMPLOYEES

TAB 3 Priemerný počet zamestnaných osôb podľa SK NACE Rev. 2 za august 2019 - august 2020 ¹⁾

Average number of persons employed by SK NACE Rev. 2 in August 2019 - August 2020 ¹⁾

Sekcia SK NACE Rev. 2 Section of SK NACE Rev. 2	Mesiac / Month												
	VIII.	IX.	X.	XI.	XII.	I.	II.	III.	IV.	V.	VI.	VII.	VIII.
B Ťažba a dobývanie <i>Mining and quarrying</i>	93,4	92,5	92,9	91,7	91,6	91,3	90,9	90,6	91,8	91,7	91,3	92,1	92,2
C Priemyselná výroba ²⁾ <i>Manufacturing</i>	99,4	98,7	98,6	98,4	98,3	97,9	97,2	95,1	93,5	92,9	93,3	92,8	92,9
CA Výroba potravín, nápojov a tabakových výrobkov <i>Manufacture of food products, beverages and tobacco products</i>	101,2	101,2	100,4	100,3	100,1	102,5	101,4	99,0	94,4	93,2	95,2	97,3	97,8
CB Výroba textilu, odevov, kože a kožených výrobkov <i>Manufacture of textiles, apparel, leather and related products</i>	93,5	92,2	91,8	91,8	91,3	93,7	93,1	89,5	86,9	86,8	86,7	87,0	87,7
CC Výroba drevených a papierových výrobkov, tlač <i>Manufacture of wood and paper products, and printing</i>	104,9	104,0	103,9	104,0	103,4	98,8	98,4	96,3	91,2	90,9	91,3	91,2	91,4
CD Výroba koksu a rafinovaných ropných produktov <i>Manufacture of coke, and refined petroleum products</i>	94,3	93,9	90,2	90,2	90,6	91,5	91,3	91,2	91,1	91,2	95,7	95,4	95,2
CE Výroba chemikálií a chemických produktov <i>Manufacture of chemicals and chemical products</i>	95,0	96,0	96,8	97,2	96,9	94,6	94,5	92,1	89,7	94,4	94,0	94,4	94,6
Výroba základných farmaceutických výrobkov a CF farmaceutických prípravkov <i>Manufacture of pharmaceuticals, medicinal chemical and botanical products</i>	100,8	100,8	99,9	100,4	95,9	95,9	96,1	98,0	99,8	98,5	99,1	100,3	99,1
Výroba výrobkov z gumy a plastu a ostatných CG nekovových minerálnych výrobkov <i>Manufacture of rubber and plastics products, and other non-metallic mineral products</i>	100,3	100,5	99,8	99,9	101,2	101,9	101,4	96,8	97,2	96,4	96,2	95,2	95,0
Výroba kovov a kovových konštrukcií okrem strojov a CH zariadení <i>Manufacture of basic metals and fabricated metal products, except machinery and equipment</i>	101,5	99,9	99,7	99,5	99,0	98,4	97,6	94,7	92,3	92,0	92,2	90,5	90,7
Výroba počítačových, elektronických a optických CI výrobkov <i>Manufacture of computer, electronic and optical products</i>	94,3	94,2	98,4	97,0	93,5	89,4	88,4	85,3	86,4	84,8	85,3	86,5	84,0
CJ Výroba elektrických zariadení <i>Manufacture of electrical equipment</i>	98,0	98,2	97,8	97,7	97,1	98,1	97,3	96,0	95,0	94,8	95,1	95,2	95,2
CK Výroba strojov a zariadení i.n. <i>Manufacture of machinery and equipment n.e.c.</i>	97,5	96,6	95,0	94,7	94,9	94,8	94,6	93,7	93,5	92,3	92,9	92,0	92,1
CL Výroba dopravných prostriedkov <i>Manufacture of transport equipment</i>	98,7	98,4	98,4	98,3	98,9	97,9	96,9	96,9	97,1	96,8	96,6	96,1	96,3
Ostatná výroba, oprava a inštalácia strojov a CM zariadení <i>Other manufacturing, and repair and installation of machinery and equipment</i>	97,9	97,1	98,5	98,2	97,6	96,8	96,9	94,7	93,4	91,8	92,5	91,4	92,0
D Dodávka elektriny, plynu, pary a studeného vzduchu <i>Electricity, gas, steam and air conditioning supply</i>	99,6	99,5	100,3	100,4	101,0	99,6	99,6	99,5	100,9	100,4	100,1	100,0	99,9
E Dodávka vody; čistenie a odvod odpadových vôd, odpady a služby odstraňovania odpadov <i>Water supply; sewerage, waste management and remediation activities</i>	99,0	99,4	100,1	100,0	99,8	98,3	98,1	96,9	97,6	98,3	98,1	97,5	97,7
SR Priemysel spolu <i>Industry in total</i>	99,3	98,7	98,6	98,4	98,3	97,9	97,3	95,2	93,8	93,4	93,7	93,2	93,3

¹⁾ zamestnané osoby sú zamestnanci a podnikatelia (bez vypomáhajúcich osôb v domácnosti) / *employed persons are employees and self-employed persons (without contributing family workers)*

²⁾ členenie podľa špeciálnych zoskupení priemyselných činností / *dividing into special aggregates of the industrial branches*
index rovnaké obdobie min. roka = 100 / *Index the same period of the previous year = 100*

PRIEMERNÁ MESAČNÁ MZDA / AVERAGE MONTHLY WAGE

TAB 4 Priemerná nominálna mesačná mzda podľa SK NACE Rev. 2 za august 2019 - august 2020

Average nominal monthly wage by SK NACE Rev. 2 in August 2019 - August 2020

Sektoria SK NACE Rev. 2 Section of SK NACE Rev. 2		Mesiac / Month												
		VIII.	IX.	X.	XI.	XII.	I.	II.	III.	IV.	V.	VI.	VII.	VIII.
B Ťažba a dobývanie Mining and quarrying	a	105,5	107,1	105,0	106,8	109,1	106,1	109,5	103,8	101,4	92,7	103,6	102,6	100,6
	b	1 232	1 185	1 222	1 427	1 303	1 243	1 465	1 143	1 206	1 200	1 236	1 263	1 239
C Priemyselná výroba ¹⁾ Manufacturing	a	101,8	105,1	102,0	103,6	104,8	105,1	104,7	99,6	91,2	95,0	99,7	99,6	99,5
	b	1 109	1 112	1 119	1 365	1 212	1 148	1 097	1 104	1 060	1 190	1 114	1 132	1 103
CA Výroba potravín, nápojov a tabakových výrobkov Manufacture of food products, beverages and tobacco products	a	105,1	107,3	103,0	105,8	108,1	105,3	107,0	106,7	102,4	100,3	106,8	102,7	102,2
	b	943	935	948	1 085	1 027	969	928	993	956	986	973	991	964
CB Výroba textilu, odevov, kože a kožených výrobkov Manufacture of textiles, apparel, leather and related products	a	103,6	107,2	107,5	105,1	108,5	106,1	107,7	102,3	96,9	93,6	103,6	100,5	100,3
	b	775	748	787	858	820	805	769	752	731	747	779	794	777
CC Výroba drevených a papierových výrobkov, tlač Manufacture of wood and paper products, and printing	a	103,6	103,4	102,6	102,7	104,0	108,1	105,4	105,5	99,6	102,5	100,1	102,6	100,5
	b	837	830	858	909	921	883	823	885	804	849	842	867	841
CD Výroba koksu a rafinovaných ropných produktov Manufacture of coke, and refined petroleum products	a	104,5	106,2	101,5	100,4	107,3	105,8	104,3	96,0	45,6	155,3	125,9	101,6	99,5
	b	2 106	2 141	1 987	3 489	2 320	2 060	1 930	2 039	2 222	3 469	2 640	2 188	2 096
CE Výroba chemikálií a chemických produktov Manufacture of chemicals and chemical products	a	105,7	102,9	102,4	110,6	100,4	107,7	101,6	105,9	104,8	104,3	104,1	105,6	105,3
	b	1 294	1 259	1 242	1 664	1 363	1 324	1 241	1 374	1 331	1 522	1 374	1 366	1 363
CF Výroba základných farmaceutických výrobkov a farmaceutických prípravkov Manufacture of pharmaceuticals, medicinal chemical and botanical products	a	102,2	107,9	102,7	107,6	104,5	115,1	113,1	102,7	103,4	100,8	101,8	106,4	104,9
	b	1 265	1 243	1 305	1 425	1 305	1 449	1 287	1 218	1 319	1 314	1 276	1 435	1 327
CG Výroba výrobkov z gumy a plastu a ostatných nekovových minerálnych výrobkov Manufacture of rubber and plastics products, and other non-metallic mineral products	a	104,8	107,3	104,6	104,8	105,7	107,8	107,9	99,3	97,0	97,1	99,9	100,3	104,8
	b	1 149	1 156	1 195	1 377	1 232	1 230	1 171	1 181	1 122	1 197	1 198	1 211	1 204
CH Výroba kovov a kovových konštrukcií okrem strojov a zariadení Manufacture of basic metals and fabricated metal products, except machinery and equipment	a	98,9	101,2	98,9	97,6	100,5	100,9	96,4	99,3	93,0	91,6	97,3	96,9	95,5
	b	1 035	1 029	1 046	1 219	1 114	1 035	999	1 013	951	1 046	1 005	1 018	988
CI Výroba počítačových, elektronických a optických výrobkov Manufacture of computer, electronic and optical products	a	105,0	109,0	98,3	105,0	107,5	113,5	111,4	100,9	97,8	92,9	103,0	99,1	104,6
	b	1 138	1 128	1 178	1 562	1 410	1 258	1 205	1 115	1 149	1 198	1 203	1 158	1 190
CJ Výroba elektrických zariadení Manufacture of electrical equipment	a	102,3	103,4	101,6	104,0	104,0	104,4	106,6	97,8	95,5	96,8	99,4	99,4	99,6
	b	1 162	1 175	1 163	1 543	1 249	1 221	1 174	1 177	1 093	1 255	1 171	1 182	1 157
CK Výroba strojov a zariadení i.n. Manufacture of machinery and equipment n.e.c.	a	100,9	103,6	102,0	100,8	106,2	106,5	106,6	100,9	96,6	90,9	100,0	98,6	97,7
	b	1 282	1 253	1 287	1 434	1 395	1 351	1 267	1 323	1 288	1 259	1 278	1 304	1 252
CL Výroba dopravných prostriedkov Manufacture of transport equipment	a	101,7	108,6	103,0	109,3	104,6	105,4	108,2	96,4	78,5	91,2	95,0	97,5	97,1
	b	1 401	1 444	1 380	1 924	1 510	1 429	1 384	1 313	1 289	1 718	1 357	1 390	1 361
CM Ostatná výroba, oprava a inštalácia strojov a zariadení Other manufacturing, and repair and installation of machinery and equipment	a	101,7	104,2	103,5	103,4	111,3	104,2	102,8	95,4	89,9	91,4	100,0	101,4	99,3
	b	1 017	1 024	1 043	1 222	1 203	1 038	969	978	933	968	1 025	1 069	1 010
D Dodávka elektriny, plynu, pary a studeného vzduchu Electricity, gas, steam and air conditioning supply	a	106,7	107,9	103,8	103,1	105,4	104,5	107,0	129,0	81,6	114,0	102,7	100,7	103,6
	b	1 651	1 700	1 912	1 908	1 819	1 804	1 931	2 476	1 771	2 056	1 764	1 910	1 711
E Dodávka vody; čistenie a odvod odpadových vôd, odpady a služby odstraňovania odpadov Water supply; sewerage, waste management and remediation activities	a	103,0	107,8	104,5	109,5	100,5	104,3	110,1	101,1	100,5	93,5	102,1	103,4	101,9
	b	1 014	1 027	1 049	1 334	1 146	1 036	993	1 006	1 025	1 044	1 034	1 102	1 033
SR Priemysel spolu Industry in total	a	102,3	105,2	102,2	103,8	104,7	105,0	105,0	101,5	91,2	95,8	100,1	100,0	99,7
	b	1 124	1 127	1 142	1 381	1 229	1 165	1 122	1 145	1 083	1 212	1 133	1 157	1 121

¹⁾ členenie podľa špeciálnych zoskupení priemyselných činností / *dividing into special aggregates of the industrial branches*

a index rovnaké obdobie min. roka = 100

Index the same period of the previous year = 100

b údaje v Eur

Figures in EUR

PRODUKTIVITA PRÁCE / LABOUR PRODUCTIVITY

TAB 5 Produktivita práce podľa SK NACE Rev. 2 za august 2019 - august 2020

Labour productivity by SK NACE Rev. 2 in August 2019 - August 2020

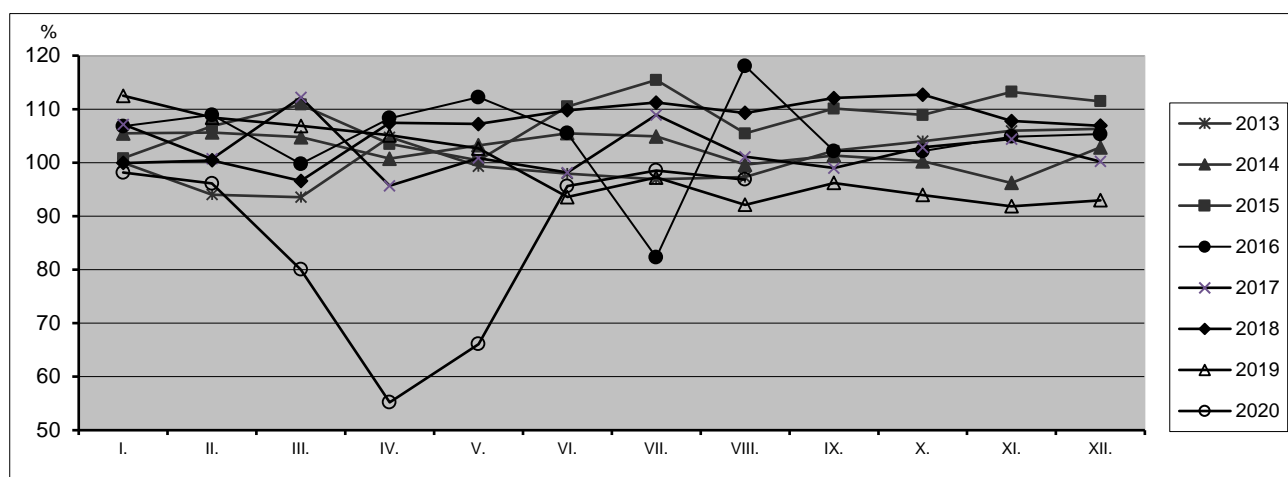
Sektoria SK NACE Rev. 2 Section of SK NACE Rev. 2	Mesiac / Month												
	VIII.	IX.	X.	XI.	XII.	I.	II.	III.	IV.	V.	VI.	VII.	VIII.
B Ťažba a dobývanie <i>Mining and quarrying</i>	102,6	103,7	105,2	108,0	110,1	113,8	117,2	106,1	99,6	92,2	104,9	101,7	111,9
C Priemyselná výroba ¹⁾ <i>Manufacturing</i>	93,6	99,6	96,2	93,8	95,9	101,1	99,3	82,6	54,1	68,2	103,1	106,6	104,5
CA Výroba potravín, nápojov a tabakových výrobkov <i>Manufacture of food products, beverages and tobacco products</i>	99,7	106,6	104,1	100,6	105,2	101,8	102,6	114,0	91,9	93,2	110,5	101,7	99,2
CB Výroba textilu, odevov, kože a kožených výrobkov <i>Manufacture of textiles, apparel, leather and related products</i>	100,0	109,0	100,2	97,0	104,1	106,8	107,4	98,5	85,5	83,9	95,6	94,9	101,2
CC Výroba drevených a papierových výrobkov, tlač <i>Manufacture of wood and paper products, and printing</i>	90,2	93,8	88,2	87,2	89,0	97,9	100,6	103,5	78,6	82,1	100,7	97,4	98,2
CD Výroba koksu a rafinovaných ropných produktov <i>Manufacture of coke, and refined petroleum products</i>	106,6	120,0	103,5	115,7	105,8	93,3	115,4	83,5	72,6	139,9	140,1	99,5	107,9
CE Výroba chemikálií a chemických produktov <i>Manufacture of chemicals and chemical products</i>	92,9	101,9	104,8	89,1	94,3	112,1	117,2	123,6	104,5	94,2	119,9	113,1	109,2
CF Výroba základných farmaceutických výrobkov a farmaceutických prípravkov <i>Manufacture of pharmaceuticals, medicinal chemical and botanical products</i>	105,3	97,4	89,1	97,6	95,8	99,3	99,4	132,2	111,4	103,9	116,0	102,7	84,0
CG Výroba výrobkov z gumy a plastu a ostatných nekovových minerálnych výrobkov <i>Manufacture of rubber and plastics products, and other non-metallic mineral products</i>	93,3	106,9	102,9	89,6	94,9	100,6	100,5	90,8	61,8	79,0	97,9	96,8	108,0
CH Výroba kovov a kovových konštrukcií okrem strojov a zariadení <i>Manufacture of basic metals and fabricated metal products, except machinery and equipment</i>	92,6	97,7	91,7	86,4	89,7	90,0	96,5	96,6	76,0	74,8	93,9	94,8	100,0
CI Výroba počítačových, elektronických a optických výrobkov <i>Manufacture of computer, electronic and optical products</i>	92,3	100,7	90,3	88,6	100,6	83,8	104,8	69,8	64,9	91,4	117,6	133,0	134,2
CJ Výroba elektrických zariadení <i>Manufacture of electrical equipment</i>	100,2	103,0	97,9	96,1	107,3	98,5	103,3	97,2	69,3	70,3	101,6	109,0	100,6
CK Výroba strojov a zariadení i.n. <i>Manufacture of machinery and equipment n.e.c.</i>	89,5	101,3	101,1	94,5	95,2	104,0	102,6	92,6	69,1	77,7	96,0	95,8	99,0
CL Výroba dopravných prostriedkov <i>Manufacture of transport equipment</i>	91,7	96,2	95,7	96,3	93,9	108,7	96,6	65,5	23,6	47,6	102,5	117,7	103,9
CM Ostatná výroba, oprava a inštalácia strojov a zariadení <i>Other manufacturing, and repair and installation of machinery and equipment</i>	111,2	103,9	97,6	98,9	109,0	96,5	102,3	85,2	70,2	77,2	93,7	91,4	88,4
D Dodávka elektriny, plynu, pary a studeného vzduchu <i>Electricity, gas, steam and air conditioning supply</i>	83,9	79,9	86,0	86,6	84,3	92,5	91,3	89,3	88,5	87,1	90,6	96,8	95,0
E Dodávka vody; čistenie a odvod odpadových vôd, odpady a služby odstraňovania odpadov <i>Water supply; sewerage, waste management and remediation activities</i>	108,9	105,6	101,7	103,4	103,7	110,8	113,1	104,9	88,4	87,4	92,9	94,3	95,8
SR Priemysel spolu <i>Industry in total</i>	92,8	97,5	95,3	93,3	94,6	100,3	98,8	84,0	58,8	70,8	102,1	105,7	103,8

¹⁾ členenie podľa špeciálnych zoskupení priemyselných činností / *dividing into special aggregates of the industrial branches*
index rovnaké obdobie min. roka = 100 v stálych cenách (december 2015 = 100)
Index the same period of the previous year = 100 at constant prices (December 2015 = 100)

ČASOVÉ RADY VYBRANÝCH UKAZOVATEĽOV TIME SERIES OF SELECTED INDICATORS

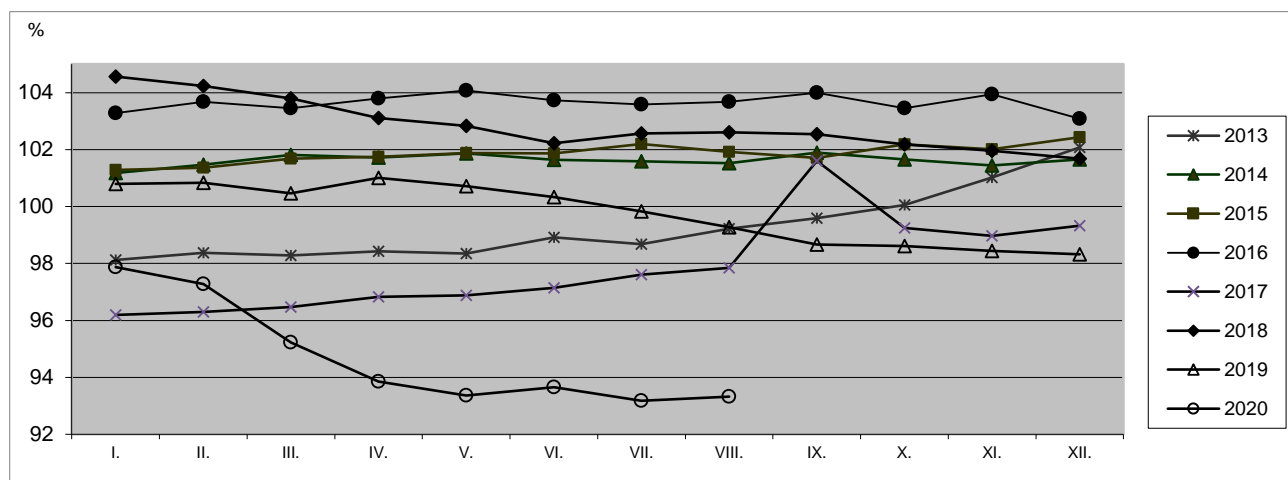
TAB 6 Tržby za vlastné výkony a tovar
Turnover

Rok	Index rovnaké obdobie min. roka = 100 v stálych cenách (december 2015 = 100) <i>Index the same period of the previous year = 100 at constant prices (December 2015 = 100)</i>											
	I.	II.	III.	IV.	V.	VI.	VII.	VIII.	IX.	X.	XI.	XII.
2013	100,0	94,0	93,5	104,8	99,3	98,0	96,9	97,3	102,2	104,0	106,0	106,3
2014	105,4	105,6	104,8	100,7	103,2	105,5	104,9	99,6	101,3	100,2	96,2	102,9
2015	100,8	106,8	110,8	103,5	100,4	110,5	115,5	105,4	110,1	108,9	113,2	111,5
2016	106,8	108,9	99,8	108,3	112,2	105,5	82,3	118,1	102,2	102,1	104,9	105,3
2017	107,1	100,7	112,2	95,7	100,9	98,1	108,9	101,1	99,0	102,9	104,4	100,2
2018	100,0	100,4	96,6	107,4	107,2	109,8	111,2	109,3	112,1	112,7	107,8	106,9
2019	112,5	108,4	106,9	105,1	102,6	93,6	97,2	92,1	96,2	94,0	91,8	93,0
2020	98,1	96,1	80,0	55,2	66,1	95,6	98,5	96,8				



TAB 7 Zamestnanci
Employees

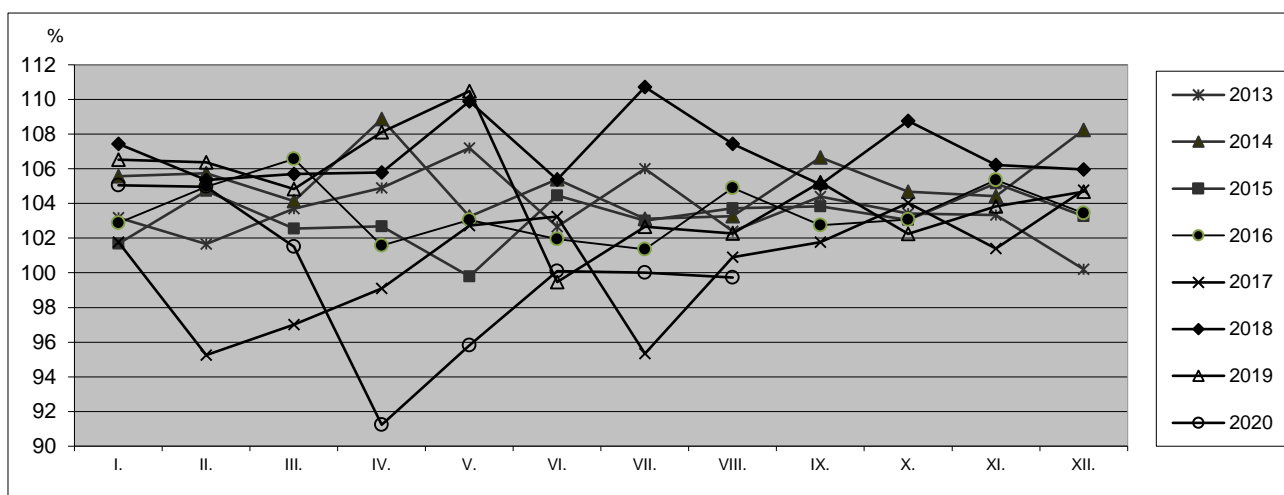
Rok	Index rovnaké obdobie min. roka = 100 <i>Index the same period of the previous year = 100</i>											
	I.	II.	III.	IV.	V.	VI.	VII.	VIII.	IX.	X.	XI.	XII.
2013	98,1	98,4	98,3	98,4	98,3	98,9	98,7	99,2	99,6	100,1	101,0	102,1
2014	101,2	101,5	101,8	101,7	101,9	101,6	101,6	101,5	101,9	101,7	101,4	101,7
2015	101,3	101,4	101,7	101,7	101,9	101,9	102,2	101,9	101,7	102,2	102,0	102,4
2016	103,3	103,7	103,5	103,8	104,1	103,7	103,6	103,7	104,0	103,5	103,9	103,1
2017	96,2	96,3	96,5	96,8	96,9	97,1	97,6	97,8	101,6	99,3	99,0	99,3
2018	104,6	104,2	103,8	103,1	102,8	102,2	102,6	102,6	102,5	102,2	102,0	101,7
2019	100,8	100,8	100,5	101,0	100,7	100,3	99,8	99,3	98,7	98,6	98,4	98,3
2020	97,9	97,3	95,2	93,8	93,4	93,7	93,2	93,3				



ČASOVÉ RADY VYBRANÝCH UKAZOVATEĽOV TIME SERIES OF SELECTED INDICATORS

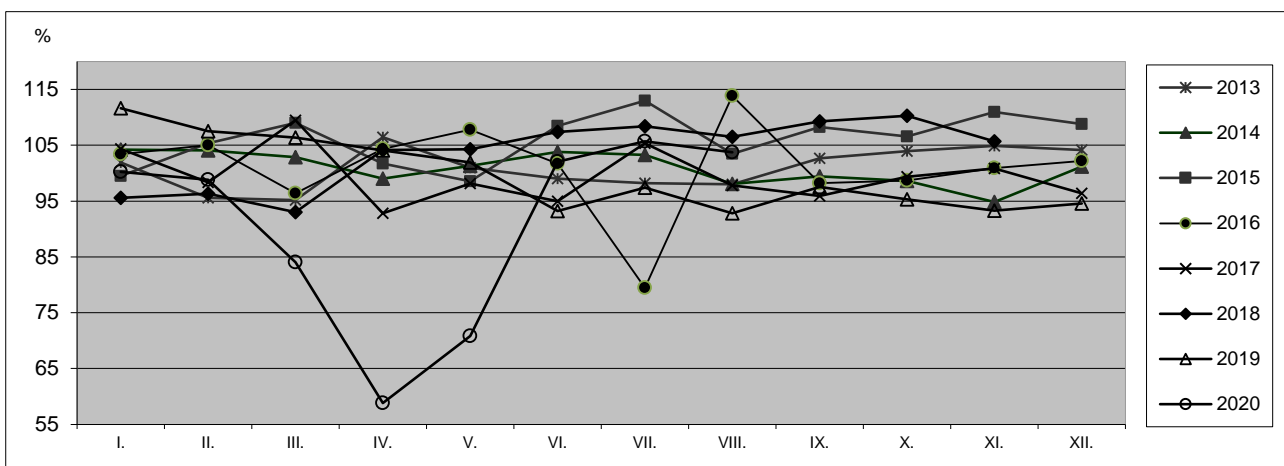
TAB 8 Priemerná nominálna mesačná mzda
Average nominal monthly wage

Rok	Index rovnaké obdobie min. roka = 100 <i>Index the same period of the previous year = 100</i>											
	I.	II.	III.	IV.	V.	VI.	VII.	VIII.	IX.	X.	XI.	XII.
2013	103,2	101,6	103,7	104,9	107,2	102,6	106,0	102,4	104,4	103,4	103,3	100,2
2014	105,6	105,7	104,1	108,9	103,3	105,4	103,1	103,3	106,7	104,7	104,4	108,2
2015	101,7	104,7	102,5	102,7	99,8	104,5	103,0	103,7	103,8	103,1	105,2	103,3
2016	102,9	105,0	106,6	101,6	103,1	101,9	101,4	104,9	102,7	103,1	105,4	103,4
2017	101,8	95,2	97,0	99,1	102,7	103,2	95,3	100,9	101,8	104,0	101,4	104,8
2018	107,4	105,3	105,7	105,8	109,9	105,4	110,7	107,4	105,1	108,8	106,2	106,0
2019	106,5	106,4	104,8	108,1	110,5	99,5	102,7	102,3	105,2	102,2	103,8	104,7
2020	105,0	105,0	101,5	91,2	95,8	100,1	100,0	99,7				



TAB 9 Produktivita práce
Labour productivity

Rok	Index rovnaké obdobie min. roka = 100 v stálych cenách (december 2015 = 100) <i>Index the same period of the previous year = 100 at constant prices (December 2015 = 100)</i>											
	I.	II.	III.	IV.	V.	VI.	VII.	VIII.	IX.	X.	XI.	XII.
2013	101,9	95,6	95,2	106,4	101,0	99,0	98,2	98,0	102,6	104,0	104,9	104,2
2014	104,2	104,1	102,9	99,0	101,3	103,8	103,3	98,1	99,4	98,6	94,8	101,2
2015	99,5	105,4	109,0	101,7	98,6	108,5	113,0	103,5	108,3	106,6	111,0	108,8
2016	103,4	105,1	96,4	104,3	107,8	101,7	79,4	113,9	98,2	98,7	100,9	102,2
2017	104,4	98,4	109,5	92,8	98,2	95,0	105,4	97,8	95,9	99,4	100,8	96,4
2018	95,6	96,3	93,1	104,2	104,3	107,4	108,4	106,5	109,3	110,3	105,7	105,1
2019	111,6	107,5	106,4	104,1	101,9	93,3	97,4	92,8	97,5	95,3	93,3	94,6
2020	100,3	98,8	84,0	58,8	70,8	102,1	105,7	103,8				



PRIEMYSELNÁ PRODUKCIA / INDUSTRIAL PRODUCTION

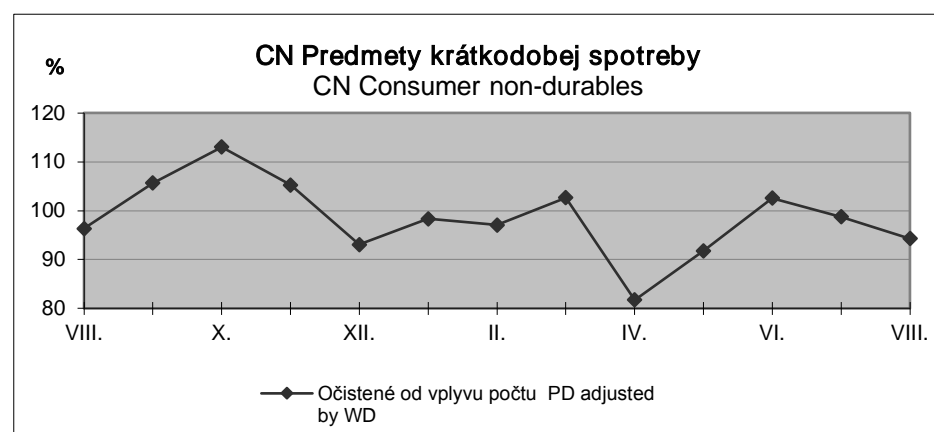
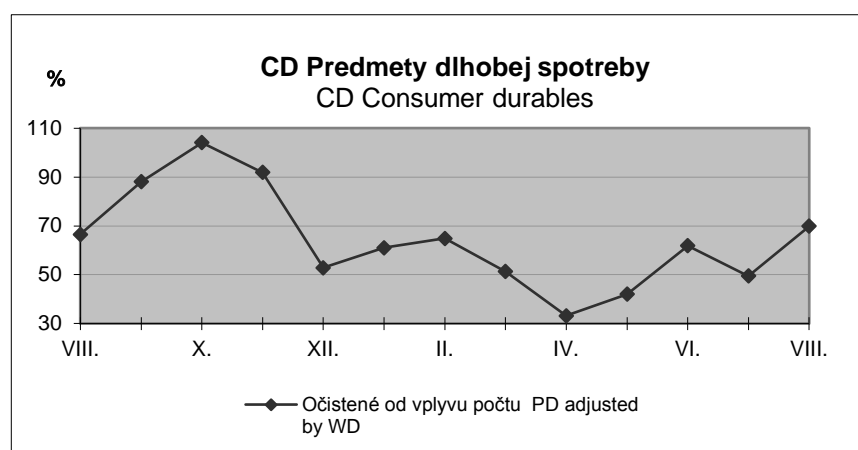
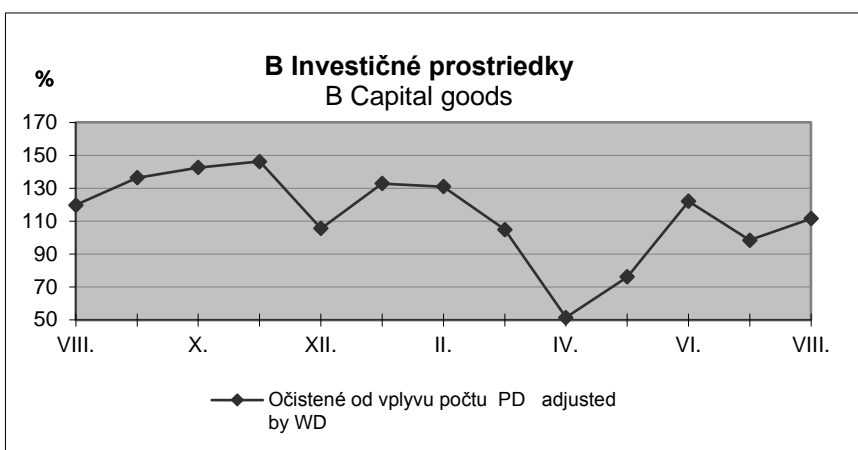
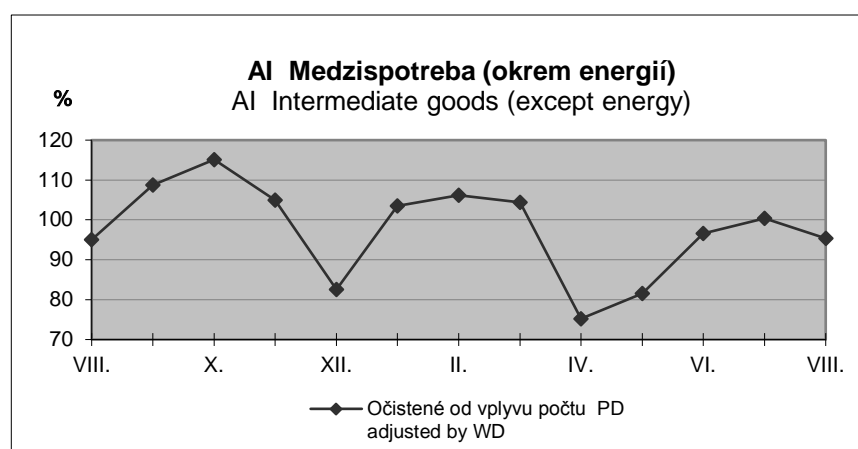
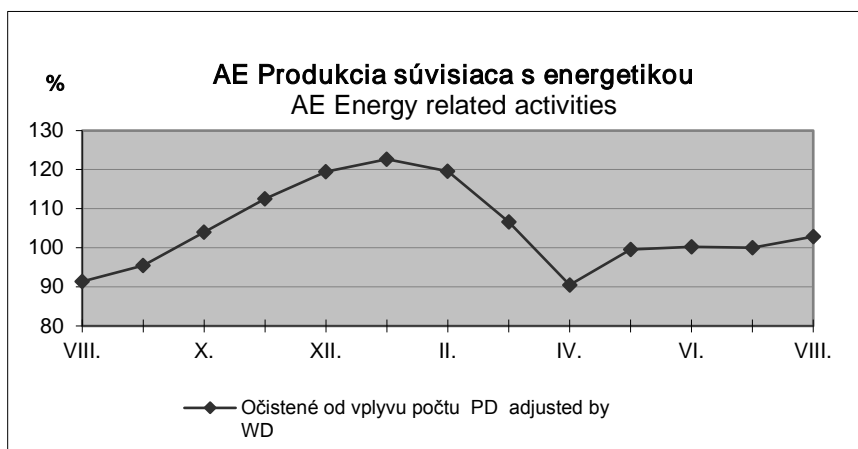
TAB 10 Priemyselná produkcie podľa hlavných priemyselných zoskupení produkcie za august 2019 - august 2020¹⁾
Industrial production Main Industrial Groupings (MIG) in August 2019 - August 2020¹⁾

Sektor konečného použitia produkcie Main Industrial Groupings (MIG)		Mesiac / Month													
		VIII.	IX.	X.	XI.	XII.	I.	II.	III.	IV.	V.	VI.	VII.	VIII.	
AE	Produkcia súvisiaca s energetikou ²⁾ Energy related activities	a	91,4	95,4	104,1	112,6	119,4	122,7	119,6	106,7	90,5	99,6	100,3	100,0	102,8
AI	Medzispotreba (okrem energií) Intermediate goods (except energy)	a	95,0	108,7	115,1	104,9	82,6	103,5	106,1	104,4	75,2	81,5	96,6	100,4	95,4
B	Investičné prostriedky ³⁾ Capital goods	a	119,8	136,3	142,7	146,2	105,7	132,9	130,9	104,9	51,4	76,2	122,1	98,5	111,6
CD	Predmety dlhodobej spotreby Customer durables	a	66,5	88,1	104,1	91,9	52,9	61,0	64,8	51,3	33,2	42,0	61,8	49,5	69,9
CN	Predmety krátkodobej spotreby Consumer non-durables	a	96,4	105,7	113,1	105,2	93,1	98,3	97,1	102,7	81,7	91,8	102,6	98,7	94,3
Priemysel spolu ³⁾ Industry in total		a	101,4	114,7	122,1	119,8	95,6	113,8	113,7	101,5	67,4	81,0	104,5	96,4	100,6

¹⁾ očistené od vplyvu počtu pracovných dní (PD) / adjusted by working days (WD)

²⁾ index sa počíta bez dodávky pary a studeného vzduchu / index is calculated excluding steam and air conditioning supply

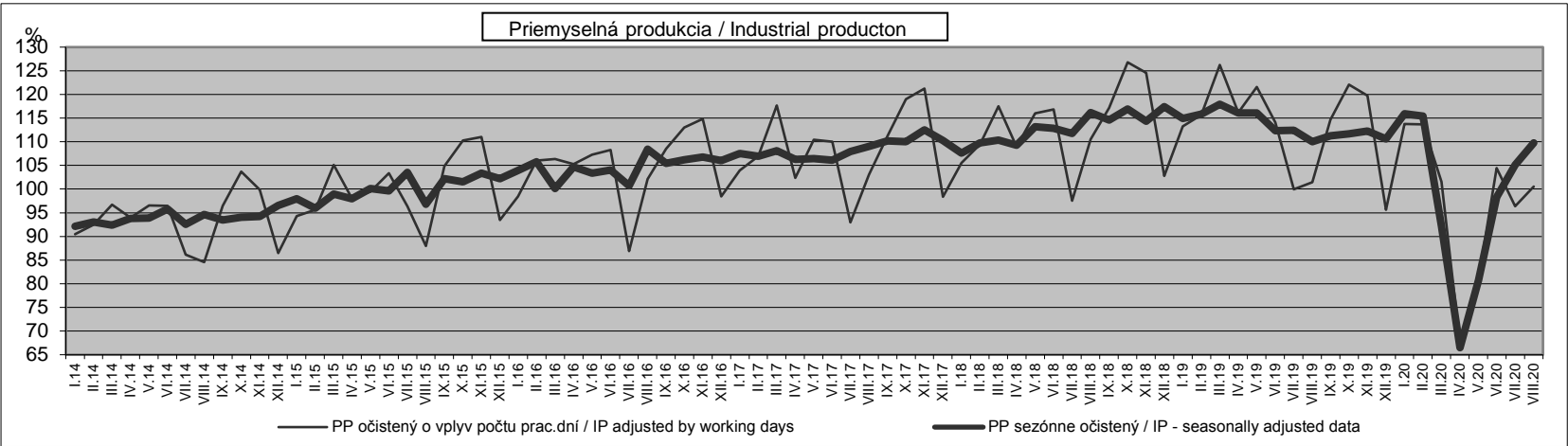
a priemerný mesiac roku 2015 = 100 / average month of 2015 = 100



ČASOVÉ RADY PRIEMYSELNEJ PRODUKCIE
TIME SERIES OF INDUSTRIAL PRODUCTION

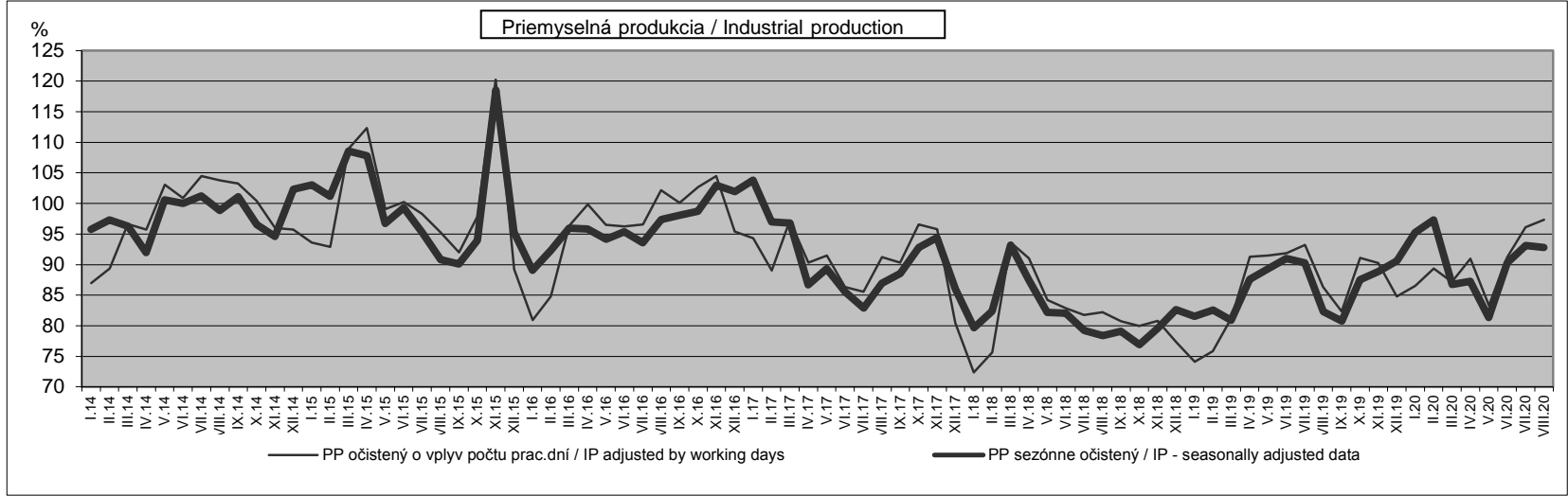
TAB 11 Priemysel spolu^{1) 2)}
Industry in total

Rok / Year		I.	II.	III.	IV.	V.	VI.	VII.	VIII.	IX.	X.	XI.	XII.
2014	a	90,5	92,5	96,7	94,0	96,6	96,5	86,2	84,6	96,5	103,7	99,9	86,5
	b	92,1	93,0	92,4	93,8	93,9	95,8	92,6	94,7	93,5	94,0	94,2	96,6
2015	a	94,3	95,7	105,1	98,1	99,4	103,3	96,3	88,0	104,8	110,3	111,0	93,5
	b	98,0	96,0	98,9	98,0	100,1	99,6	103,5	96,8	102,2	101,5	103,4	102,2
2016	a	98,5	106,0	106,3	105,3	107,3	108,3	86,9	102,1	108,5	113,0	114,8	98,5
	b	103,9	105,8	100,1	104,7	103,4	104,1	100,7	108,4	105,4	106,2	106,8	106,0
2017	a	104,0	106,9	117,7	102,3	110,4	110,0	93,0	103,0	111,2	119,0	121,3	98,4
	b	107,5	106,9	108,1	106,2	106,4	106,1	107,9	109,0	110,2	110,0	112,5	110,3
2018	a	105,5	109,4	117,5	108,9	116,0	116,8	97,6	110,5	117,2	126,8	124,6	102,8
	b	107,6	109,7	110,4	109,3	113,1	112,8	111,7	116,2	114,6	116,9	114,3	117,5
2019	a	113,2	115,7	126,2	116,2	121,6	114,1	100,0	101,4	114,7	122,1	119,8	95,6
	b	115,0	115,9	117,9	116,1	116,1	112,3	112,5	110,0	111,3	111,6	112,3	110,6
2020	a	113,8	113,7	101,5	67,4	81,0	104,5	96,4	100,6				
	b	116,0	115,4	92,1	66,5	80,7	98,3	105,1	109,8				



TAB 12 Ťažba a dobývanie (B)¹⁾
Mining and quarrying (B)

Rok / Year		I.	II.	III.	IV.	V.	VI.	VII.	VIII.	IX.	X.	XI.	XII.
2014	a	87,0	89,3	96,6	95,7	103,1	100,9	104,5	103,8	103,3	100,4	96,0	95,7
	b	95,7	97,3	96,3	91,9	100,6	100,0	101,2	98,8	101,1	96,5	94,6	102,3
2015	a	93,6	92,9	109,0	112,3	99,1	100,2	98,3	95,3	92,0	97,8	120,3	89,2
	b	103,0	101,2	108,6	107,8	96,7	99,3	95,2	90,8	90,1	94,0	118,5	95,3
2016	a	80,9	84,8	96,4	99,8	96,5	96,2	96,5	102,2	100,1	102,7	104,5	95,4
	b	89,1	92,4	96,0	95,8	94,2	95,4	93,5	97,3	98,1	98,7	103,0	101,9
2017	a	94,3	89,0	97,2	90,3	91,5	86,3	85,6	91,2	90,3	96,6	95,8	80,5
	b	103,8	97,0	96,8	86,7	89,3	85,5	82,9	86,9	88,5	92,8	94,4	86,0
2018	a	72,4	75,7	93,6	91,0	84,2	82,9	81,8	82,2	80,7	80,0	80,8	77,3
	b	79,7	82,4	93,2	87,4	82,2	82,1	79,2	78,4	79,1	76,9	79,6	82,6
2019	a	74,1	75,8	81,3	91,3	91,5	91,9	93,2	86,3	82,4	91,1	90,2	84,8
	b	81,6	82,6	80,9	87,6	89,4	91,0	90,3	82,3	80,8	87,5	88,9	90,6
2020	a	86,5	89,4	87,2	91,0	83,3	91,2	96,1	97,4				
	b	95,2	97,3	86,8	87,3	81,4	90,3	93,1	92,8				



¹⁾ priemerný mesiac roku 2015 = 100 / average month of 2015 = 100

²⁾ index sa počíta bez dodávky pary a studeného vzduchu / index is calculated excluding steam and air conditioning supply

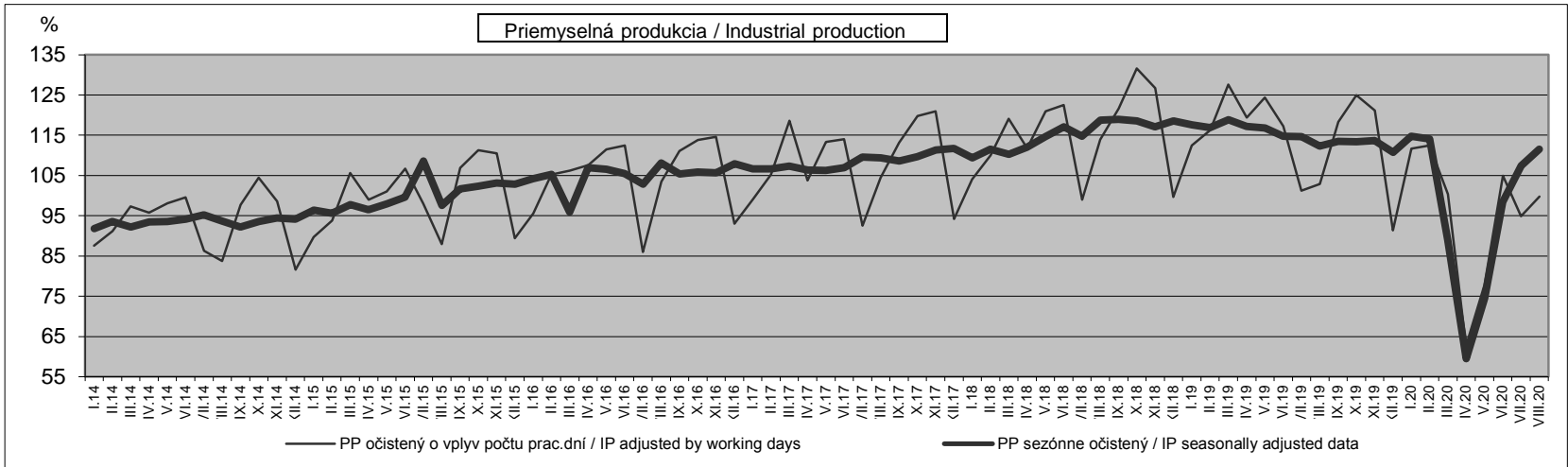
a očistené o vplyv počtu pracovných dní / adjusted by working days

b očistené o vplyv sezónnosti / seasonally adjusted data

ČASOVÉ RADY PRIEMYSELNEJ PRODUKCIE
TIME SERIES OF INDUSTRIAL PRODUCTION

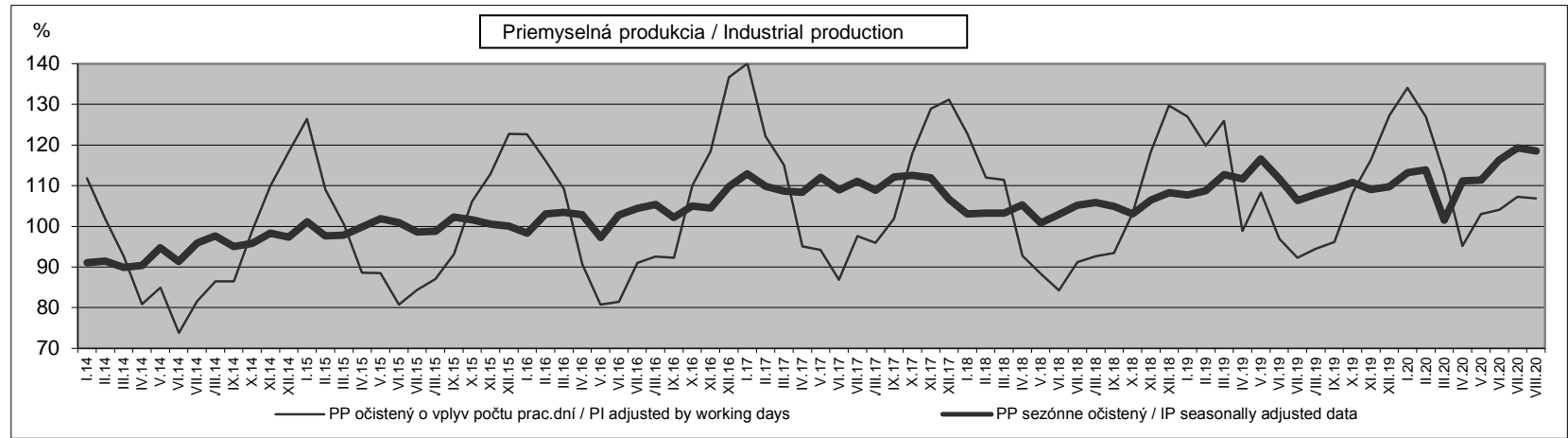
TAB 13 Priemyselná výroba (C)¹⁾
Manufacturing (C)

Rok / Year		I.	II.	III.	IV.	V.	VI.	VII.	VIII.	IX.	X.	XI.	XII.
2014	a	87,6	91,2	97,3	95,8	98,1	99,6	86,3	83,8	97,7	104,5	98,6	81,6
	b	91,8	93,6	92,2	93,4	93,6	94,2	95,2	93,7	92,2	93,6	94,5	94,2
2015	a	89,7	93,8	105,6	99,0	101,0	106,7	98,0	87,9	106,9	111,3	110,5	89,4
	b	96,4	95,6	97,7	96,4	98,0	99,6	108,6	97,6	101,7	102,3	103,1	102,8
2016	a	95,5	105,2	106,2	107,5	111,4	112,5	86,0	103,4	111,1	113,8	114,6	93,1
	b	104,2	105,3	95,9	106,9	106,5	105,4	102,8	108,1	105,4	105,9	105,7	107,9
2017	a	99,1	105,3	118,6	103,7	113,3	114,0	92,5	104,4	113,1	119,8	120,9	94,2
	b	106,6	106,6	107,4	106,4	106,3	106,9	109,5	109,4	108,6	109,7	111,3	111,7
2018	a	104,0	110,0	119,1	111,7	120,9	122,5	98,9	113,9	121,7	131,6	126,8	99,6
	b	109,3	111,6	110,2	112,0	114,7	117,1	114,7	118,8	119,0	118,6	117,1	118,5
2019	a	112,4	116,2	127,6	119,4	124,4	117,2	101,3	102,9	118,3	125,0	121,1	91,4
	b	117,5	116,9	118,9	117,2	116,8	114,8	114,6	112,3	113,5	113,4	113,7	110,7
2020	a	111,7	112,5	100,4	62,7	77,8	104,9	94,9	99,8				
	b	114,7	114,1	88,9	59,5	74,6	98,4	107,4	111,5				



TAB 14 Dodávka elektriny, plynu, pary a studeného vzduchu (D)^{1) 2)}
Electricity, gas and water supply (D)

Rok / Year		I.	II.	III.	IV.	V.	VI.	VII.	VIII.	IX.	X.	XI.	XII.
2014	a	111,8	101,7	92,7	80,9	84,9	73,8	81,5	86,4	86,5	98,7	110,0	118,4
	b	91,1	91,4	89,9	90,3	94,7	91,3	95,9	97,7	95,0	95,8	98,3	97,3
2015	a	126,4	109,0	100,5	88,5	88,5	80,8	84,3	87,0	93,1	106,1	112,9	122,8
	b	101,1	97,7	97,8	99,9	101,9	101,0	98,6	98,8	102,3	101,6	100,5	100,1
2016	a	122,6	116,1	109,2	90,6	80,8	81,4	91,1	92,5	92,3	110,1	118,4	136,7
	b	98,3	103,1	103,5	102,8	97,3	102,8	104,4	105,3	102,2	104,9	104,5	109,8
2017	a	140,0	122,2	115,1	95,1	94,2	86,9	97,6	95,9	101,9	118,0	129,0	131,2
	b	112,9	109,8	108,6	108,4	112,0	108,9	111,1	108,8	112,1	112,5	112,0	106,7
2018	a	122,7	112,0	111,4	92,8	88,3	84,2	91,2	92,6	93,4	103,1	118,4	129,7
	b	103,0	103,2	103,3	105,3	100,8	102,9	105,2	105,9	104,8	103,1	106,5	108,3
2019	a	127,0	119,9	125,9	98,9	108,3	97,0	92,3	94,5	96,2	108,2	116,4	127,3
	b	107,7	108,8	112,8	111,7	116,6	111,7	106,4	107,9	109,2	110,8	109,0	109,8
2020	a	134,0	126,9	112,8	95,1	103,0	104,1	107,3	106,9				
	b	113,2	113,9	101,5	111,2	111,4	116,3	119,3	118,5				



¹⁾ priemerný mesiac roku 2015 = 100 / average month of 2015 = 100

²⁾ index sa počíta bez dodávky pary a studeného vzduchu / index is calculated excluding steam and air conditioning supply

a očistené o vplyv počtu pracovných dní / adjusted by working days

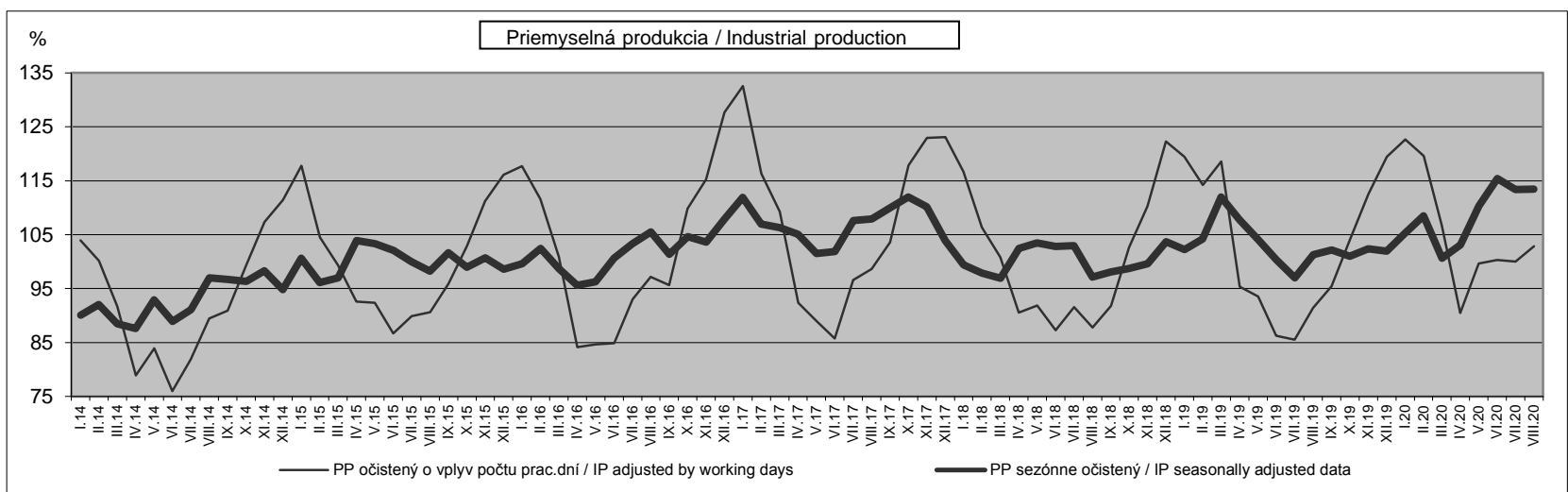
b očistené o vplyv sezónnosti / seasonally adjusted data

ČASOVÉ RADY PP PODĽA HLAVNÝCH PRIEMYSELNÝCH ZOSKUPENÍ

TIME SERIES OF IP BY MAIN INDUSTRIAL GROUPINGS (MIG)

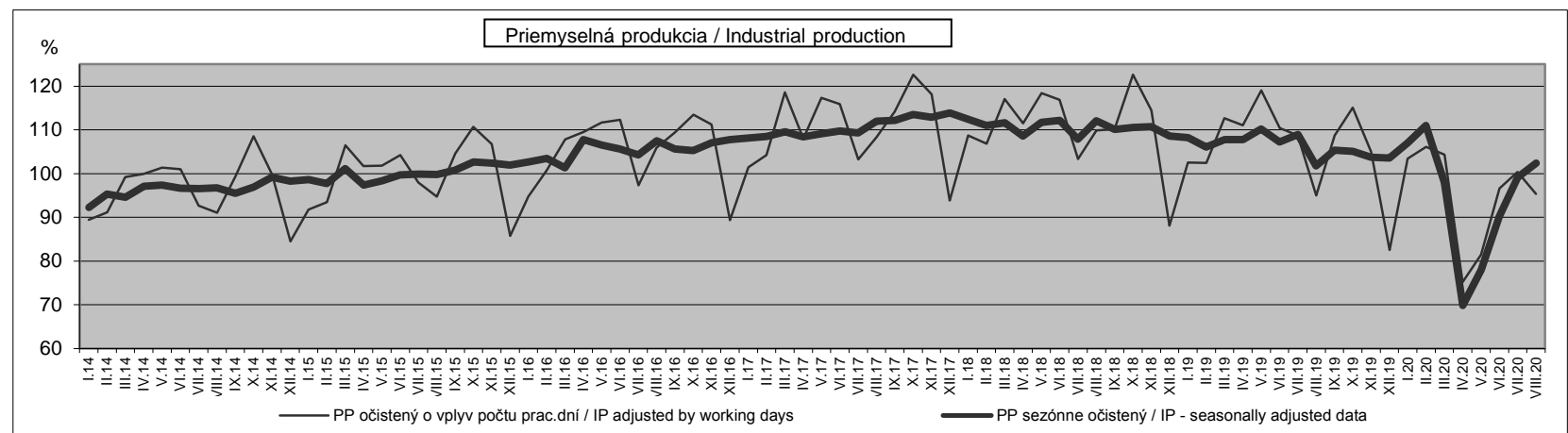
TAB 15 Produkcia súvisiaca s energetikou (AE)^{1) 2)}
Energy related activities (AE)

Rok / Year		I.	II.	III.	IV.	V.	VI.	VII.	VIII.	IX.	X.	XI.	XII.
2014	a	103,9	100,1	91,6	78,9	83,9	76,0	81,9	89,5	90,9	99,3	107,4	111,4
	b	90,1	92,1	88,4	87,6	92,9	88,9	91,1	97,0	96,7	96,3	98,3	94,8
2015	a	117,8	104,5	99,4	92,6	92,3	86,7	89,9	90,6	96,0	102,9	111,2	116,1
	b	100,6	96,1	97,0	103,9	103,3	102,1	100,0	98,2	101,7	98,9	100,7	98,6
2016	a	117,7	111,6	100,9	84,2	84,7	84,9	93,0	97,2	95,7	109,8	115,2	127,6
	b	99,6	102,4	98,7	95,6	96,2	100,6	103,3	105,5	101,4	104,6	103,6	107,8
2017	a	132,6	116,3	109,3	92,4	89,0	85,8	96,6	98,6	103,6	117,8	122,9	123,0
	b	111,9	106,9	106,3	105,1	101,5	101,9	107,6	107,9	110,0	112,0	110,2	103,9
2018	a	116,7	106,3	100,8	90,6	91,9	87,3	91,6	87,8	91,8	102,7	110,3	122,3
	b	99,4	97,8	96,9	102,5	103,5	102,8	103,0	97,1	98,1	98,7	99,6	103,7
2019	a	119,5	114,2	118,5	95,4	93,5	86,2	85,5	91,4	95,4	104,1	112,6	119,4
	b	102,3	104,2	112,0	107,7	104,1	100,3	97,0	101,3	102,1	101,0	102,4	101,9
2020	a	122,7	119,6	106,7	90,5	99,6	100,3	100,0	102,8				
	b	105,3	108,5	100,6	103,1	110,3	115,4	113,3	113,5				



TAB 16 Medzispotreba (okrem energií) (AI)¹⁾
Intermediate goods (except energy) (AI)

Rok / Year		I.	II.	III.	IV.	V.	VI.	VII.	VIII.	IX.	X.	XI.	XII.
2014	a	89,5	91,2	99,2	100,0	101,4	101,0	92,7	91,1	99,4	108,5	99,9	84,5
	b	92,3	95,3	94,6	97,1	97,4	96,6	96,6	96,8	95,5	97,0	99,1	98,3
2015	a	91,7	93,5	106,5	101,8	101,8	104,2	98,0	94,7	104,6	110,7	106,7	85,7
	b	98,7	97,8	101,2	97,4	98,4	99,7	99,9	99,8	100,8	102,7	102,4	101,9
2016	a	94,7	100,8	107,8	109,5	111,7	112,3	97,3	105,9	109,5	113,5	111,3	89,4
	b	102,7	103,5	101,3	107,8	106,5	105,6	104,3	107,5	105,6	105,3	107,1	107,8
2017	a	101,4	104,2	118,6	108,0	117,3	115,9	103,3	108,3	114,2	122,7	118,2	93,8
	b	108,1	108,5	109,6	108,4	109,1	109,8	109,3	112,0	112,2	113,6	112,9	113,9
2018	a	108,7	106,9	117,1	111,5	118,4	116,9	103,4	109,9	110,1	122,7	114,5	88,1
	b	112,5	111,0	111,7	108,6	111,8	112,2	107,9	112,1	110,1	110,6	110,8	108,6
2019	a	102,5	102,5	112,7	111,0	119,0	110,4	108,7	95,0	108,7	115,1	104,9	82,6
	b	108,2	106,1	107,8	107,8	110,2	107,2	108,9	101,8	105,3	105,1	103,8	103,6
2020	a	103,5	106,1	104,4	75,2	81,5	96,6	100,4	95,4				
	b	107,0	111,0	98,0	69,9	78,0	90,2	99,2	102,4				



¹⁾ priemerný mesiac roku 2015 = 100 / average month of 2015 = 100

²⁾ index sa počíta bez dodávky pary a studeného vzduchu / index is calculated excluding steam and air conditioning supply

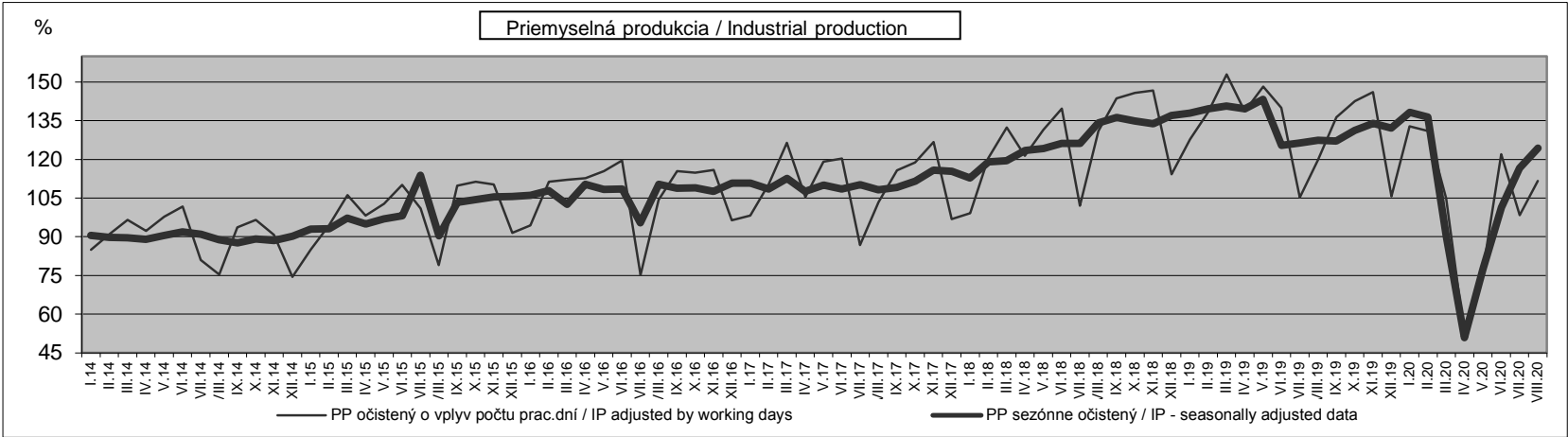
a očistené o vplyv počtu pracovných dní / adjusted by working days

b očistené o vplyv sezónnosti / seasonally adjusted data

ČASOVÉ RADY PP PODĽA HLAVNÝCH PRIEMYSELNÝCH ZOSKUPENÍ
TIME SERIES OF IP BY MAIN INDUSTRIAL GROUPINGS (MIG)

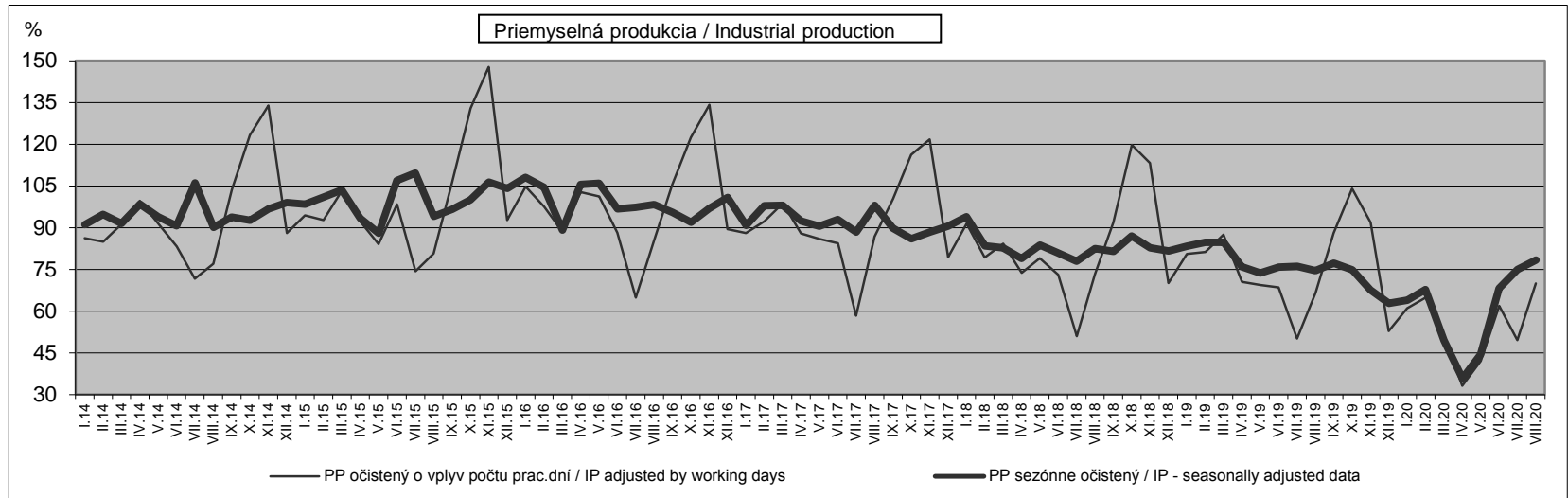
TAB 17 Investičné prostriedky (B)¹⁾
Capital goods (B)

Rok / Year		I.	II.	III.	IV.	V.	VI.	VII.	VIII.	IX.	X.	XI.	XII.
2014	a	85,0	90,8	96,6	92,2	97,8	101,8	81,0	75,4	93,7	96,6	90,8	74,4
	b	90,5	89,7	89,7	89,0	90,5	91,9	91,0	88,9	87,7	89,1	88,5	90,3
2015	a	85,2	94,5	106,2	98,2	102,7	110,2	100,9	79,0	109,8	111,3	110,3	91,5
	b	93,0	93,2	97,3	95,0	96,9	98,2	113,9	90,3	103,4	104,3	105,4	105,6
2016	a	94,4	111,3	112,0	112,8	115,5	119,6	75,2	104,3	115,5	114,8	115,9	96,3
	b	106,0	107,9	102,6	110,3	108,4	108,5	95,4	110,3	108,9	109,0	107,7	110,8
2017	a	98,2	110,4	126,4	105,5	119,2	120,3	86,7	103,4	115,7	118,8	126,7	96,9
	b	110,8	108,6	112,6	107,7	110,1	108,5	110,1	108,2	109,1	111,5	115,9	115,4
2018	a	99,1	120,5	132,4	121,4	131,5	139,7	102,1	131,0	143,6	145,7	146,6	114,3
	b	112,8	119,0	119,5	123,5	124,2	126,2	126,3	134,1	136,2	134,9	133,9	137,1
2019	a	127,8	138,3	153,0	138,6	148,2	139,9	105,2	119,8	136,3	142,7	146,2	105,7
	b	137,9	139,7	140,7	139,7	143,3	125,5	126,4	127,5	127,2	131,3	134,0	132,1
2020	a	132,9	130,9	104,9	51,4	76,2	122,1	98,5	111,6				
	b	138,2	136,4	90,1	51,0	77,4	101,4	116,6	124,4				



TAB 18 Predmety dlhodobej spotreby (CD)¹⁾
Consumer durables (CD)

Rok / Year		I.	II.	III.	IV.	V.	VI.	VII.	VIII.	IX.	X.	XI.	XII.
2014	a	86,3	84,9	91,3	99,6	91,5	83,3	71,6	77,1	103,7	123,3	133,9	88,1
	b	91,1	94,7	91,5	98,5	93,9	90,7	106,1	90,1	93,8	92,7	96,8	99,1
2015	a	94,5	92,8	103,3	92,2	84,1	98,4	74,4	80,7	106,3	132,9	147,7	92,8
	b	98,5	101,0	103,5	93,3	88,1	107,0	109,7	94,1	96,6	100,0	106,4	104,1
2016	a	104,7	97,6	88,6	102,7	101,3	88,3	64,9	85,7	105,7	122,5	134,2	89,5
	b	108,0	104,6	89,1	105,6	106,0	96,7	97,3	98,4	95,5	91,9	96,9	100,9
2017	a	88,0	92,3	98,9	88,0	85,9	84,3	58,3	86,7	100,4	116,2	121,7	79,4
	b	90,8	97,8	98,0	92,3	90,6	93,0	88,4	98,0	89,9	86,1	88,5	90,6
2018	a	91,5	79,3	84,3	73,8	79,1	73,1	51,1	73,3	92,0	119,7	113,3	70,1
	b	94,0	83,4	82,8	78,9	83,8	80,9	77,9	82,5	81,5	87,0	82,8	81,6
2019	a	80,6	81,2	87,5	70,5	69,4	68,5	50,1	66,5	88,1	104,1	91,9	52,9
	b	83,4	84,8	84,7	75,9	73,7	75,8	76,1	74,6	77,2	74,9	67,7	62,8
2020	a	61,0	64,8	51,3	33,2	42,0	61,8	49,5	69,9				
	b	64,0	67,7	49,5	35,8	44,4	68,2	74,9	78,3				



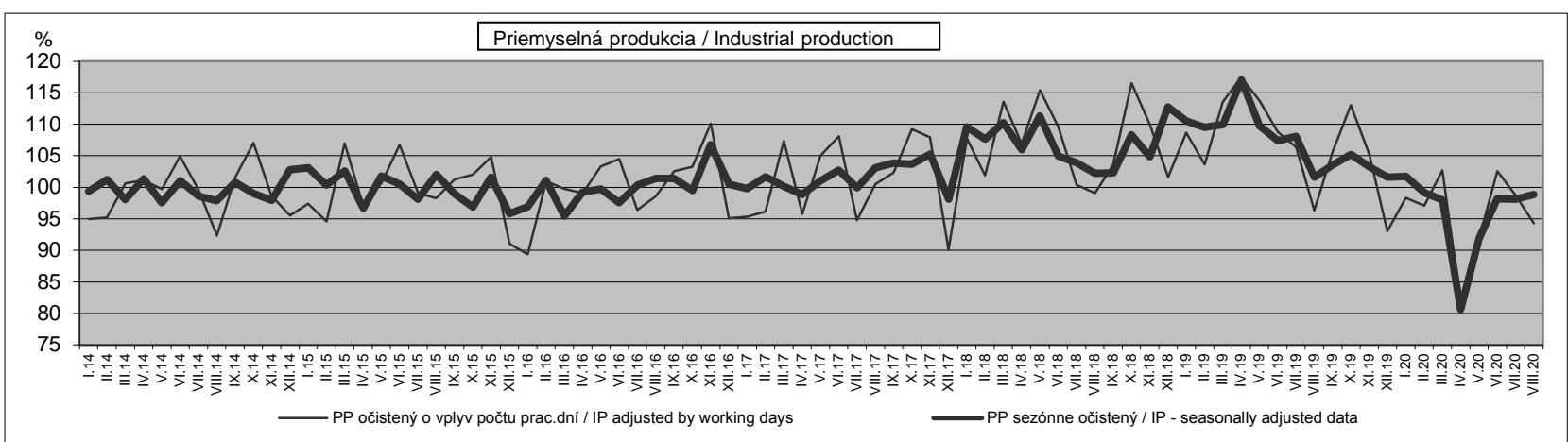
¹⁾ priemerný mesiac roku 2015 = 100 / average month of 2015 = 100
a očistené o vplyv počtu pracovných dní / adjusted by working days
b očistené o vplyv sezónnosti / seasonally adjusted data

ČASOVÉ RADY PP PODĽA HLAVNÝCH PRIEMYSELNÝCH ZOSKUPENÍ

TIME SERIES OF IP BY MAIN INDUSTRIAL GROUPINGS (MIG)

TAB 19 Predmety krátkodobej spotřeby (CN)¹⁾
Consumer non-durables (CN)

Rok / Year		I.	II.	III.	IV.	V.	VI.	VII.	VIII.	IX.	X.	XI.	XII.
2014	a	95,0	95,2	100,6	101,1	99,7	104,9	99,7	92,4	101,5	107,1	98,7	95,5
	b	99,3	101,2	98,0	101,4	97,5	101,0	98,6	97,9	100,8	99,1	98,0	102,8
2015	a	97,4	94,6	107,0	97,1	100,7	106,7	99,1	98,3	101,2	102,0	104,8	91,1
	b	103,1	100,3	102,6	96,7	101,8	100,5	98,1	102,1	99,0	96,9	101,6	95,8
2016	a	89,4	101,0	99,8	99,1	103,3	104,5	96,4	98,6	102,6	103,2	110,1	95,1
	b	96,9	101,1	95,4	99,2	99,7	97,5	100,3	101,4	101,4	99,5	106,8	100,5
2017	a	95,3	96,1	107,4	95,8	105,0	108,1	94,8	100,5	102,3	109,2	107,9	90,1
	b	99,8	101,7	100,2	98,9	101,0	102,7	99,9	103,1	103,9	103,6	105,3	98,1
2018	a	107,7	101,9	113,6	106,9	115,4	109,7	100,4	99,1	103,6	116,5	110,0	101,6
	b	109,6	107,6	110,2	106,0	111,3	105,0	103,9	102,2	102,3	108,3	104,8	112,7
2019	a	108,7	103,7	113,5	117,5	113,7	108,8	106,3	96,4	105,7	113,1	105,2	93,1
	b	110,5	109,5	109,9	117,0	109,7	107,4	108,1	101,6	103,6	105,2	103,3	101,6
2020	a	98,3	97,1	102,7	81,7	91,8	102,6	98,7	94,3				
	b	101,7	99,2	98,0	80,6	91,9	98,2	98,1	98,8				



¹⁾ priemerný mesiac roku 2015 = 100 / average month of 2015 = 100

a očistené o vplyv počtu pracovných dní / adjusted by working days

b očistené o vplyv sezónnosti / seasonally adjusted data

METODICKÉ VYSVETLIVKY

Priemyselná produkcia (PP) je jedným z najdôležitejších konjunkturálnych ukazovateľov. Jeho výpočet nadväzuje na európsku normu Council Regulation (Nariadenie rady ES) č. 1165/98 z 19. mája 1998 o krátkodobej štatistike. Od januára 1998 je výpočet IPP založený na zmene objemu produkcie reprezentantov za rok 2015 na základe Zoznamu PRODSLOV (kompatibilný s európskym zoznamom PRODCOM) a na dvojstupňovom váhovitom systéme. Zovšeobecňuje trendy priemyselnej produkcie postupnou agregáciou indexov produkcie vybraných reprezentantov. Reprezentantmi sú výrobky pokrývajúce minimálne 80 % objemu produkcie. Individuálne indexy produkcie týchto reprezentantov sa počítajú na základe zmeny objemu ich produkcie v referenčnom období v porovnaní s základným obdobím a agregujú sa do čiastkových indexov skupín výrobkov podľa ich váh. Váhami sú údaje o pridanej hodnote z ročného závodného zisťovania za rok 2015 a údaje o výrobe výrobkov v hodnotovom vyjadrení z mesačných priemyselných zisťovaní za rok 2015. Hodnoty IPP za cca 40 % reprezentantov, ktoré sú zisťované v hodnotovom vyjadrení, sú počítané na základe nových stálych cien (december 2015=100). Cenový deflátor je konštruovaný na základe vývoja cien výrobkov vyrobených v SR pre domáci a pre zahraničný trh. Údaje očistené o vplyv počtu pracovných dní, resp. sezónne očistené, sa mesačne revidujú spätne od začiatku časového radu.

Súbor priemyselných organizácií zahŕňa:

- podniky s počtom zamestnancov 20 a viac osôb, zapísané do obchodného registra (zdroj údajov – mesačný výkaz Priem 1-12);
- priemyselné podniky s počtom zamestnancov do 19 osôb (vrátane), zapísané do obchodného registra (zdroj údajov – štvrťročný výkaz Prod 13-04);
- fyzické osoby podnikajúce na základe živnostenského oprávnenia podľa zákona č. 455/1991 Zb. o živnostenskom podnikaní (živnostenský zákon) v znení neskorších predpisov (zdroj informácií – počet vydaných živnostenských povolení).

Za podniky b) a c) sa mesačne vykonáva odhad priemyselnej produkcie na základe výsledkov z predchádzajúcich období, ktorý sa pravidelne za posledné tri mesiace reviduje na základe údajov štvrťročného zisťovania. Súhrnné tabuľky obsahujú údaje za všetky podniky s hlavnou činnosťou priemyselnou vrátane živnostníkov. Hlavná priemyselná činnosť sa určuje podľa registrovanej príslušnosti organizácie k divíziám 05 až 39 Štatistickej klasifikácie ekonomických činností (SK NACE Rev. 2).

METHODOLOGICAL NOTES

Industrial production (IP) is one of the most important business indicators. Its calculation is in reference to European norm Council Regulation (EC) No. 1165/98 of 19 May 1998 concerning short-term statistics. Since January 1998 the calculation of IPI is based on the change production volume representatives for year 2015, based on the List PRODSLOV (compatible with European list PRODCOM) and on the two-stage weight system. Trends of industrial production are generalised by gradual aggregation of indices of production of selected representatives. The representatives are the products covering minimum 80 % of production volume. Individual indices of production of these representatives are calculated on the basis of change of volume of their production in monitored period in comparison with basic period, and they are aggregated into individual indices of product groups by their weights. For weight specifying there are used data on value added from yearly of enterprise survey for the year 2015 and data on manufacturing the products in value expression from monthly industrial surveys for year 2015. The values of IPI for approximately 40 % of representatives surveyed in value expression, are calculated on the basis of fixed prices (December 2015 = 100). New price deflator is constructed on the basis of price development of products manufactured in SR for domestic and foreign markets. Data adjusted by working days, or seasonal adjusted, are monthly reviewed from the beginning of time series.

The aggregate of industrial organizations covers:

- a) Industrial enterprises with number of employees 20 and more, registered in Business register (the source of data : monthly questionnaire Priem 1-12);
- b) Industrial enterprises with number of employees up to 19 (including), registered in Business register (the source of data: quarterly questionnaire Prod 13-04);
- c) Physical persons acting on the base of small business authorization according to Act No. 455/1991 Code on small business (Trade Act) in wording of later regulations (information source: number of issued tradesmen permissions).

There is a monthly estimation of industrial production being carried out concerning the enterprises under items b) and c) based on results from previous periods and being revised regularly in last three months as based on quarterly survey results. Comprehensive tables contain data on all enterprises with industrial main activity including tradesmen. Main industrial activity is determined by registered pertinence of the organization to section as from 05 to 39 of Statistical classification of economic activities by SK NACE Rev.2.



Sekcia podnikových štatistík/Business Statistics Section

Generálna riaditeľka sekcie/General Director of the Section: Libuša Kolesárová

Odbor štatistiky priemyslu/Industry Statistics

Štatistický úrad Slovenskej republiky/ Statistical Office of the Slovak Republic

Informačný servis/Information service

Miletičova 3, 824 67 Bratislava

Slovenská republika/Slovak Republic

Tel./Phone: +421 2 50236 339

E-mail: info@statistics.sk

Priemysel/Industry:

Kontaktná osoba/Contact person:

Roman Török

Tel./Phone: +421 2 50236 310

E-mail: roman.torok@statistics.sk



www.statistics.sk

Rozmnožovanie obsahu tejto publikácie, ako aj jej jednotlivých častí, v pôvodnej alebo upravenej podobe pre komerčné účely, je možné len s písomným súhlasom Štatistického úradu SR. Údaje, ktoré sú obsahom tejto publikácie, je možné použiť len s uvedením zdroja.

Copying contents of this publication either whole or single parts, both in original and adjusted form for commercial purposes is possible only unless the Statistical Office of the Slovak Republic gives written permission. Data of this publication can be used only with identification of the source.